

# Sha Maison

積水ハウス品質のお部屋を シャーメゾン ショップ Shop

東武伊勢崎線

新伊勢崎駅 徒歩15分

モバイルで見る



**3LDK**  
アパート

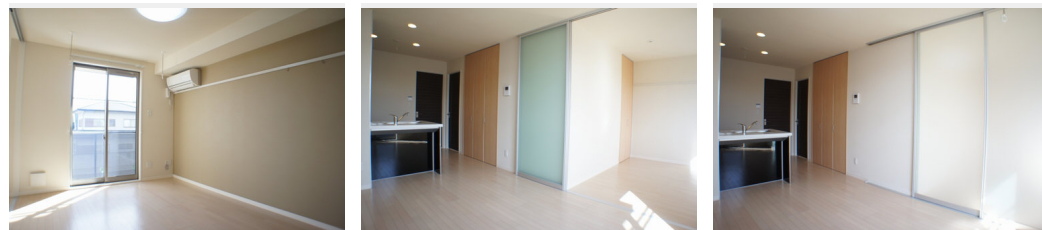
家賃 **69,000 円**

共益費等 6,000 円

敷金 0 ヶ月

礼金 1 ヶ月

駐車場 無料



積水ハウスの賃貸住宅 シャーメゾン

Sha Maison

この物件の  
オススメ  
ポイント

☆積水ハウス施工賃貸住宅シャーメゾン☆軽量鉄骨造2階建  
窓には侵入抑止効果が期待できる「防犯ガラス」を採用して  
います/室内のモニターから、訪問者の顔を確認できるインター  
ホンです

この物件についている こだわり設備

- 防犯ガラス
- 追い焚き給湯
- コンロ
- TVモニター付きインターホン
- エアコン
- 給湯設備
- P 無料 駐車場無料
- 対面キッチン
- 洗面洗面台
- P 2台可 駐車場2台可
- 3口コンロ
- ダウンライト

駐車場有り/ゴミ集積場(敷地内)/高齢者対応可/駐輪場(屋根付き)/LGBTQフレンドリー  
/アクセントクロス/スライディングスクリーン/フローリング/モニター付ドアホン/ダウンライト  
/防犯ガラス(合せガラス)/玄関鍵(①キー②ロック)/給湯箇所(浴室・台所・洗面所)/給湯器  
/給湯器(追焚機能付)/シャワー/洗濯機置場(室内)/洗髪洗面化粧台/対面キッチン/ガスコン  
ロ/3口コンロ/グリル付きコンロ/バス・トイレ(セパレート)/エアコン(2台設置)/バルコニ  
ー/駐車場2台可

物件名 コーラルリーフ A 203号室

アクセス 東武伊勢崎線 新伊勢崎駅 徒歩15分  
JR両毛線 伊勢崎駅 距離2.5km

所在地 群馬県伊勢崎市今泉町1丁目1153-1

ランドマーク ●クスリのアオキ 今泉店/徒歩4分

間取り 3LDK/洋室6.1 洋室5.2 洋室5.5 LDK10.9(帖)

専有面積/向き 68.4㎡/南

築年月/構造 2011年3月中旬/軽量鉄骨・2階-2階建

入居/契約期間 2026年6月下旬/2年

駐車場 駐車場付

入居諸条件備考

シャーメゾンライフSUPPORT24(月額1,320円税込)にご加入いただきます。ご入居にかかる諸費用として、退去クリーニング費用(初回契約時)93,500円(税込)鍵交換費用11,000円(税込)が必要です。/火災保険へのご加入が条件となります。\*ご入居中は、借家人賠償責任保険・個人賠償責任保険が付帯された火災保険へのご加入が必要となります。積水ハウス不動産グループでは、万一の事故の際、グループが連携して迅速に対応できる「シャーメゾンライフGUARD」(\*)へのご加入を推奨しております。\*保険契約の取扱代理店は、積水ハウスシャーメゾンPM東京(株)および積水ハウスシャーメゾンパートナーズ(株)となります。/積水ハウスシャーメゾンパートナーズの保証人不要プラン『らくらくパートナー』にご加入が必要です。[新規契約時]事務手数料:33,000円(税込)、[毎月]保証料:月額賃料等の2%/諸費用及びその他契約費用は別途打合せ/更新料:新賃料の1ヶ月分

No.161957700203

※消費税は10%として計算しています。※掲載されている図面・写真等は、作成方法や撮影方法・時期などにより実際とは異なる場合があります。※家具や車などは、配置のイメージであり、賃貸物件に付属していません(家具家電付き等の表示があるものを除く)。

**ポイントがたまる**  
住んでいるだけでポイントが貯まり、  
住替え時に家賃が最大3ヶ月分無料に!

**らくらくパートナー**  
気分も手間もお財布も、らくらく。  
保証人不要のらくらくパートナー

**有限会社ハウジングプラザ**  
TEL:0270-22-1181  
FAX: 0270-21-5227

群馬県伊勢崎市上諏訪町1227-11  
免許番号: 群馬県免許(6)第5950号  
所属団体: (一社)群馬県宅地建物取引業協会 / (公社)首都圏不動産公正  
取引協議会

取引形態  
仲介