

# Sha Maison

積水ハウス品質のお部屋を シャーメゾン ショップ Shop

東武伊勢崎線

新伊勢崎駅 距離5.3km

モバイルで見る



1LDK  
アパート

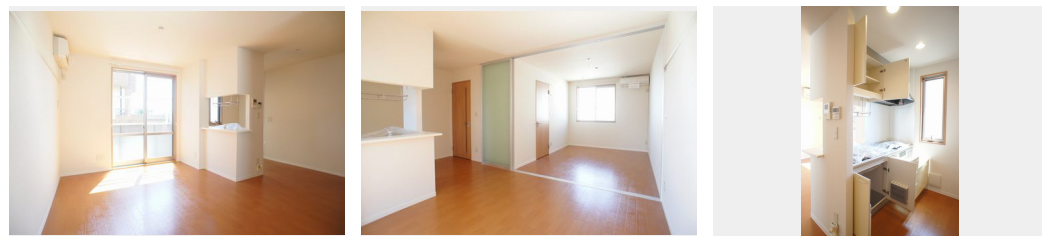
家賃 52,000 円

共益費等 4,000 円

敷金 1ヶ月

礼金 1ヶ月

駐車場 無料



積水ハウスの賃貸住宅 シャーメゾン

Sha Maison

この物件の  
オススメ  
ポイント

☆安心の軽量鉄骨造、積水ハウス施工賃貸住宅シャーメゾン  
☆伊勢崎市街地・本庄方面への往来に便利☆【プラン】対面システムキッチンのLDKは10.8帖、北側に洋室5.9帖が続きます/収納・・・

この物件についている こだわり設備

- |                    |            |        |        |        |        |
|--------------------|------------|--------|--------|--------|--------|
| TVモニター付き<br>インターホン | 対面<br>キッチン | 対面キッチン | コンロ    | コンロ    | 給湯設備   |
| 追い焚き給湯             | 洗面洗面台      | 洗面洗面台  | 室内物干   | 室内物干   | 温水洗浄便座 |
| エアコン               | ダウンライト     | ダウンライト | WIC・納戸 | WIC・納戸 | 大型収納   |

駐車場有り/ゴミ集積場(敷地内)/LGBTQフレンドリー/高齢者対応可/スライディングスクリーン/モニター付ドアホン/ダウンライト/玄関鍵(①キー②ロック)/給湯箇所(浴室・台所・洗面所)/給湯器/給湯器(ガス)/給湯器(追焚機能付)/シャワー/洗濯機置場(室内)/洗面化粧台/室内物干し/対面キッチン/ガスコンロ/2口コンロ/グリル付きコンロ/トイレ(洗浄機能付便座)/バス・トイレ(セパレート)/ウォークインクローゼット/エアコン/バルコニー/駐車場2台可

入居諸条件備考

シャーメゾンライフSUPPORT24(月額880円税込)へ別途加入要。退室時ハウスクリーニング費用として47,190円(税込)ご負担頂きます。鍵交換費用として11,000円(税込)ご負担頂きます。/火災保険へのご加入が必要となります。\*ご入居中は、借家人賠償責任保険・個人賠償責任保険が付帯された火災保険へのご加入が必要となります。積水ハウス不動産グループでは、万一の事故の際、グループが連携して迅速に対応できる「シャーメゾンライフGUARD」(\*)へのご加入を推奨しております。\*保険契約の取扱代理店は、積水ハウス不動産東京(株)および積水ハウス不動産パートナーズ(株)となります。/積水ハウス不動産パートナーズの保証人不要プラン「らくらくパートナー」に加入が必要です。【新規契約時】事務手数料:33,000円(税込)、[毎月]保証料:月額賃料等の2%/諸費用及び、契約に要する費用は別途打合せ/更新料:新賃料の1ヶ月分

物件名 ラウンドシティー 203号室  
アクセス 東武伊勢崎線 新伊勢崎駅 距離5.3km  
所在地 群馬県伊勢崎市富塚町300-11  
ランドマーク -

間取り 1LDK/洋室5.9 LDK10.8(帖)  
専有面積/向き 40.11㎡/南  
築年月/構造 2008年1月下旬/軽量鉄骨・2階-2階建  
入居/契約期間 2024年4月下旬/2年  
駐車場 駐車場付

※消費税は10%として計算しています。※掲載されている図面・写真等は、作成方法や撮影方法・時期などにより実際とは異なる場合があります。※家具や車などは、配置のイメージであり、賃貸物件に付属していません(家具家電付き等の表示があるものを除く)。

ポイントがたまる  
住んでいるだけでポイントが貯まり、  
住替え時に家賃が最大3ヶ月分無料に!

らくらくパートナー  
気分も手間もお財布も、らくらく。  
保証人不要のらくらくパートナー

有限会社ハウジングプラザ

TEL:0270-22-1181  
FAX: 0270-21-5227

群馬県伊勢崎市上諏訪町1227-11  
免許番号: 群馬県免許(6)第5950号  
所属団体: (一社)群馬県宅地建物取引業協会 / (公社)首都圏不動産公正取引協議会

取引形態  
仲介