

# Sha Maison

積水ハウス品質のお部屋を シャーメゾン ショップ Shop

J R 両毛線

国定駅 徒歩29分

モバイルで見る



**1LDK**  
アパート

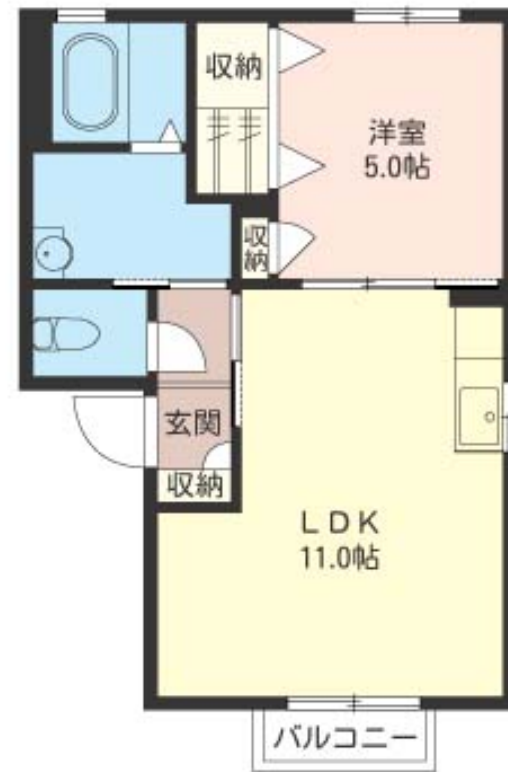
家賃 **51,000 円**

共益費等 4,000 円

敷金 1 ヶ月

礼金 0 ヶ月

1ヶ月 家賃無料 駐車場 無料 礼金 0



積水ハウスの賃貸住宅 シャーメゾン

Sha Maison

この物件の  
オススメ  
ポイント

☆耐震性に優れた積水ハウス施工賃貸住宅シャーメゾン☆軽量鉄骨造2階建、ブラウン色の外観が目印です。駐車場は2台無料【プラン】LDKは11帖、北側に洋室5帖が続きます/洋室クローゼット・・・

この物件についている こだわり設備

- TVモニター付きインターホン
- 防犯ガラス
- 給湯設備
- 追い焚き給湯
- 洗髪洗面台
- エアコン
- フローリング付
- 駐車場無料
- 駐車場2台可

駐車場有り/高齢者対応可/LGBTQフレンドリー/角部屋/スライディングスクリーン/フローリング/モニター付ドアホン/防犯ガラス(合せガラス)/玄関鍵(①キー②ロック)/給湯箇所(浴室・台所・洗面所)/給湯器/給湯器(追焚機能付)/シャワー/洗濯機置場(室内)/洗髪洗面化粧台/バス・トイレ(セパレート)/下駄箱/エアコン/バルコニー/駐車場2台可

物件名 MARIE・CLAIRE B 201号室

間取り 1LDK/洋室5 LDK11(帖)

アクセス J R 両毛線 国定駅 徒歩29分

専有面積 / 向き 40.7㎡/南

所在地 群馬県伊勢崎市田部井町3丁目2683-6

築年月 / 構造 2007年1月下旬/軽量鉄骨・2階-2階建

入居 / 契約期間 即時/2年

ランドマーク -

駐車場 駐車場付

入居諸条件備考

シャーメゾンライフSUPPORT24(月額880円税込)へ別途加入要。退室時ハウスクリーニング費用として47,190円(税込)ご負担頂きます。鍵交換費用として11,000円(税込)ご負担頂きます。/火災保険へのご加入が必要となります。\*ご入居中は、借家人賠償責任保険・個人賠償責任保険が付帯された火災保険へのご加入が必要となります。積水ハウス不動産グループでは、万一の事故の際、グループが連携して迅速に対応できる「シャーメゾンライフGUARD」(\*)へのご加入を推奨しております。\*保険契約の取扱代理店は、積水ハウス不動産東京(株)および積水ハウス不動産パートナーズ(株)となります。/積水ハウス不動産パートナーズの保証人不要プラン「らくらくパートナー」へご加入が必要です。【新規契約時】事務手数料:33,000円(税込)、【毎月】保証料:月額賃料等の2%/諸費用及び、契約に要する費用は別途打合せ/更新料:新賃料の1ヶ月分

※消費税は10%として計算しています。※掲載されている図面・写真等は、作成方法や撮影方法・時期などにより実際とは異なる場合があります。※家具や車などは、配置のイメージであり、賃貸物件に付属していません(家具家電付き等の表示があるものを除く)。

**ポイントがたまる**  
住んでいるだけでポイントが貯まり、住替え時に家賃が最大3ヶ月分無料に!

**らくらくパートナー**  
気分も手間もお財布も、らくらく。保証人不要のらくらくパートナー

有限会社ハウジングプラザ

TEL:0270-22-1181  
FAX: 0270-21-5227

群馬県伊勢崎市上諏訪町1227-11

免許番号: 群馬県免許(6)第5950号

所属団体: (一社) 群馬県宅地建物取引業協会 / (公社) 首都圏不動産公正

取引協議会

取引形態  
仲介