

Sha Maison

積水ハウス品質のお部屋を シャーメゾン ショップ Shop

J R 両毛線

小俣駅 徒歩30分

モバイルで見る



1LDK
アパート

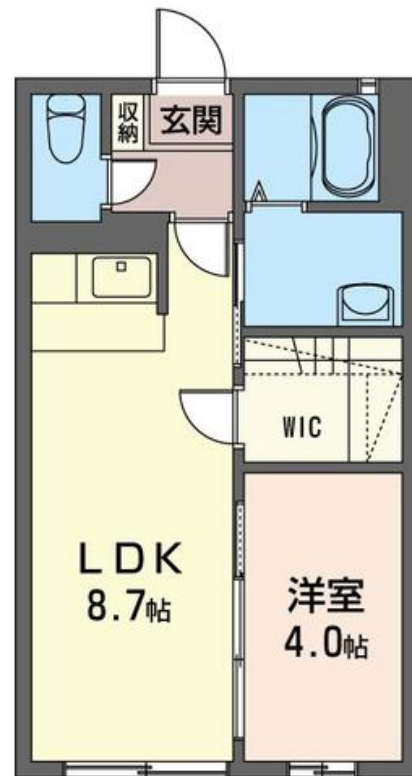
家賃 **36,000 円**

共益費等 4,500 円

敷金 1 ヶ月

礼金 10,000 円

1ヶ月 家賃無料 駐車場 無料



積水ハウスの賃貸住宅 シャーメゾン

Sha Maison

この物件の
オススメ
ポイント

Wi-Fiも光インターネットも使い放題♪通信制限もなくプロバイダ契約も不要です!! 駐車場1台付(無料)!! 単身者向けのお部屋です! 【設備】ハンマーでも貫通させることが難しい防犯合わ...

この物件についている **こだわり設備**

- インターネット 無料(WiFi付)
- TVモニター付き インターホン
- 防犯ガラス
- 給湯設備
- 追い焚き給湯
- 洗髪洗面台
- 室内物干
- 温水洗浄便座
- エアコン
- 間接照明
- フローリング付
- WIC・納戸

駐車場有り/駐輪場(屋根付き)/BS/インターネット無料/LGBTQフレンドリー/高齢者対応可/フローリング/雨戸(シャッタータイプ)/モニター付ドアホン/スライディングライト/インターネット無料(Wi-Fi対応)/防犯ガラス(合せガラス)/給湯箇所(浴室・台所・洗面所)/給湯器(ガス)/給湯器(追焚機能付)/シャワー/洗濯機置場(室内)/洗髪洗面化粧台/室内物干し/トイレ(洗浄機能付便座)/バス・トイレ(セパレート)/ウォークインクローゼット/エアコン/バルコニー

物件名	サンセール藤美B 202号室	間取り	1LDK/洋室4 LDK8.7(帖)
アクセス	J R 両毛線 小俣駅 徒歩30分 東武桐生線 新桐生駅 距離4.2km	専有面積 / 向き	34.02㎡ / 南西
所在地	群馬県桐生市広沢町 6丁目4 1 4 - 1 5	築年月 / 構造	2007年3月下旬 / 軽量鉄骨・2階-2階建
ランドマーク	●桐生が岡動物園 / 徒歩90分	入居 / 契約期間	即時 / 2年
		駐車場	駐車場付

入居諸条件備考

シャーメゾンライフSUPPORT24(月額880円税込)へ別途加入要。退室時ハウスクリーニング費用として39,930円(税込)ご負担頂きます。鍵交換費用として19,800円(税込)ご負担頂きます。/火災保険へのご加入が条件となります。*ご入居中は、借家人賠償責任保険・個人賠償責任保険が付帯された火災保険へのご加入が必要となります。積水ハウス不動産グループでは、万一の事故の際、グループが連携して迅速に対応できる「シャーメゾンライフGUARD」(*)へのご加入を推奨しております。*保険契約の取扱代理店は、積水ハウス不動産東京(株)および積水ハウス不動産パートナーズ(株)となります。/積水ハウス不動産パートナーズの保証人不要プラン『らくらくパートナー』にご加入が必要です。【新規契約時】事務手数料:33,000円(税込)、【毎月】保証料:月額賃料等の2%/諸費用及び、契約に要する費用は別途打合せ/更新料:新賃料の1ヶ月分

※消費税は10%として計算しています。※掲載されている図面・写真等は、作成方法や撮影方法・時期などにより実際とは異なる場合があります。※家具や車などは、配置のイメージであり、賃貸物件に付属していません(家具家電付き等の表示があるものを除く)。

ポイントがたまる
住んでいるだけでポイントが貯まり、住替え時に家賃が最大3ヶ月分無料に!

らくらくパートナー
気分も手間もお財布も、らくらく。保証人不要のらくらくパートナー

株式会社リアルエステート群馬
TEL:0277-54-3388
FAX: 0277-54-3389

群馬県桐生市相生町2丁目897-1
免許番号: 群馬県免許(9)第3917号
所属団体: (一社)群馬県宅地建物取引業協会 / (公財)日本賃貸住宅管理協会 / 全国賃貸管理ビジネス協会 (ほか)

取引形態
仲介