

Sha Maison

積水ハウス品質のお部屋を シャーメゾン ショップ Shop

J R 高崎線

高崎駅 徒歩12分

モバイルで見る



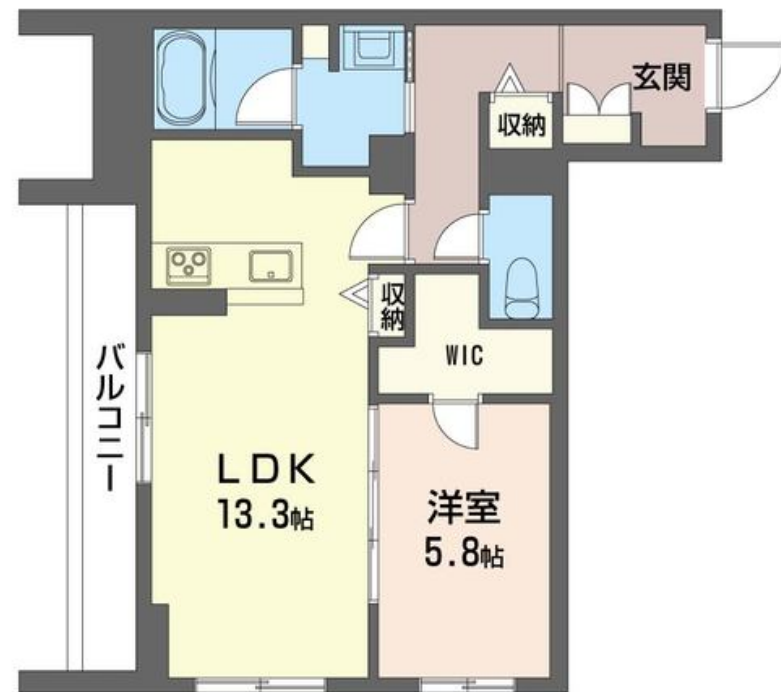
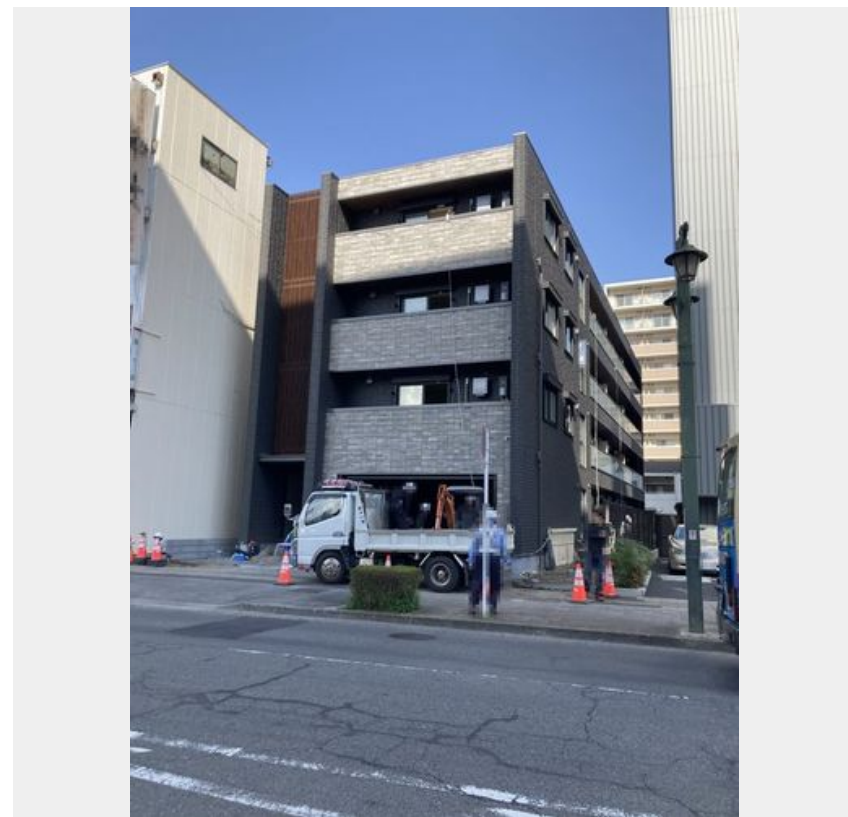
1LDK
アパート

家賃 **131,000 円**

共益費等 5,000 円

敷金 1ヶ月

礼金 1ヶ月



この物件の
オススメ
ポイント

高崎駅西口エリアに位置し、官公庁舎・企業・金融機関への通勤がしやすい田町エリアのマンションです☆401号室と301号室にはビルトインガレージ付き、大切なお車を守ります!Wi-Fi付...

この物件についている こだわり設備

- 屋内共用廊下タイプ
- 高遮音床システム
- 宅配BOX
- インターネット無料(WiFi付)
- IOT対応
- TVモニター付きインターホン
- オートロック
- 防犯カメラ
- 防犯ガラス
- エレベーター
- 対面キッチン
- コンロ



積水ハウスの賃貸住宅 シャーメゾン
Sha Maison

駐車場有り/高遮音床システム「SHAIDD55」/ホテルライク/エレベーター/宅配BOX/駐輪場(屋根付き)/オートロック/防犯カメラ/BS/LGBTQフレンドリー/アクセントクロス/スライディングスクリーン/フローリング/雨戸(シャッタータイプ)/モニター付ドアホン/全身ミラー/間接照明/ダウンライト/インターネット無料(Wi-Fi対応)/防犯ガラス(合せガラス)/IOT対応/玄関鍵(①キー②ロック)/給湯箇所(浴室・台所・洗面所)/給湯器(ガス)/給湯器(追焚機能付)/浴室乾燥機(暖房乾燥)/シャワー/洗濯機置場(室内)/洗髪洗面化粧台/室

物件名 クレインズ 高崎田町 205号室

アクセス J R 高崎線 高崎駅 徒歩12分

所在地 群馬県高崎市田町 82-1、83-1

ランドマーク ●田町交差点/徒歩1分

間取り 1LDK/LDK13.3 洋室5.8(帖)

専有面積/向き 51.12㎡/南

築年月/構造 2024年4月下旬/重量鉄骨・2階-4階建

入居/契約期間 2024年4月下旬/2年

駐車場 なし

入居諸条件備考

シャーメゾンライフSUPPORT24(月額880円税込)へ別途加入要。退室時ハウスクリーニング費用として54,450円(税込)ご負担頂きます。/火災保険へのご加入が条件となります。*ご入居中は、借家人賠償責任保険・個人賠償責任保険が付帯された火災保険へのご加入が必要となります。積水ハウス不動産グループでは、万一の事故の際、グループが連携して迅速に対応できる「シャーメゾンライフGUARD」(*)へのご加入を推奨しております。*保険契約の取扱代理店は、積水ハウス不動産東京(株)および積水ハウス不動産パートナーズ(株)となります。/積水ハウス不動産パートナーズの保証人不要プラン『らくらくパートナー』に加入が必要です。[新規契約時]事務手数料:33,000円(税込)、[毎月]保証料:月額賃料等の2%/諸費用及び、契約に要する費用は別途打合せ/更新料:新賃料の1ヶ月分

*消費税は10%として計算しています。*掲載されている図面・写真等は、作成方法や撮影方法・時期などにより実際とは異なる場合があります。*家具や車などは、配置のイメージであり、賃貸物件に付属していません(家具家電付き等の表示があるものを除く)。

ポイントがたまる
住んでいるだけでポイントが貯まり、住替え時に家賃が最大3ヶ月分無料!

らくらくパートナー
気分も手間もお財布も、らくらく。保証人不要のらくらくパートナー

株式会社三幸 高崎西口店
TEL:027-310-1031
FAX: 027-310-1033

群馬県高崎市あら町2-2
免許番号: 群馬県免許(12)第2367号
所属団体: (公財)日本賃貸住宅管理協会/全国賃貸管理ビジネス協会
/(公社)首都圏不動産公正取引協議会

取引形態
仲介