

Sha Maison

積水ハウス品質のお部屋を シャーメゾン ショップ Shop

J R 高崎線

高崎駅 徒歩7分

モバイルで見る



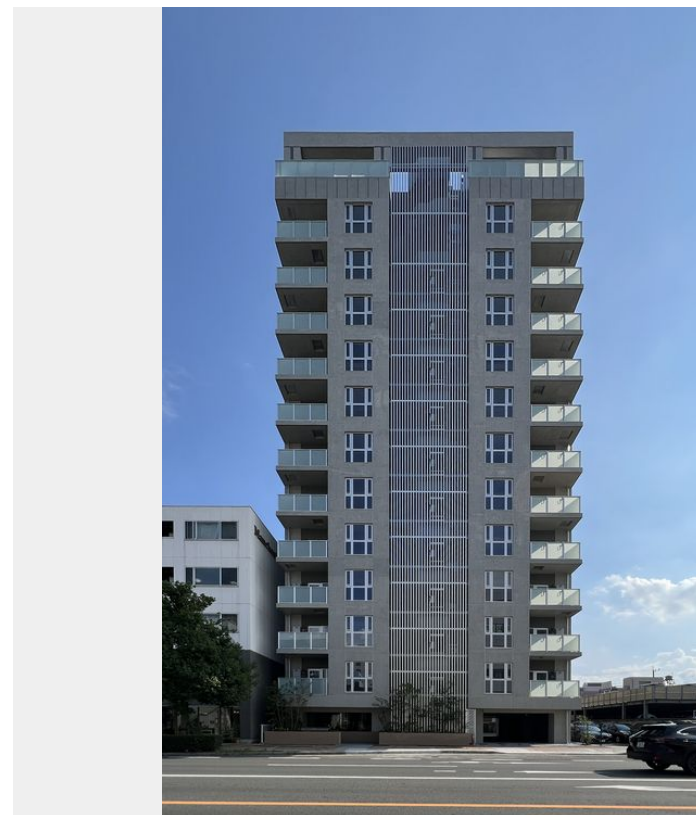
1LDK
マンション

家賃 **129,000 円**

共益費等 15,000 円

敷金 0 ヶ月

礼金 1 ヶ月



積水ハウスの賃貸住宅 シャーメゾン
Sha Maison

この物件の
**オススメ
ポイント**

ホテルライクな共用部が見どころのマンションです！
雨や雪が吹き込まない快適な内廊下、内階段を設けています
／利便性の高いエレベーター付き／宅配ボックス付きなので不在時にも荷物を受け取・・・

この物件についている **こだわり設備**

- 屋内共用廊下タイプ
- エレベーター
- 宅配BOX
- 24時間ゴミ出し可
- インターネット無料(WiFi付)
- オートロック
- 防犯カメラ
- 防犯ガラス
- TVモニター付きインターホン
- WIC・納戸
- 食器洗浄機
- エアコン全室

ホテルライク／都市ガス／エレベーター／宅配BOX／ゴミ集積場（敷地内）／24時間ゴミ出し可
／高齢者対応可／駐輪場（屋根付き）／オートロック／防犯カメラ／BS／LGBTQフレンドリー
／アクセントクロス／ピクチャーレール／スライディングスクリーン／フローリング／モニター付ドアホン
／間接照明／ダウンライト／照明器具（LED）／インターネット無料（WiFi対応）／防犯ガラス
（合せガラス）／玄関鍵（①キー②ロック）／給湯箇所（浴室・台所・洗面所）／給湯器（ガス）
／給湯器（追焚機能付）／浴室乾燥機（暖房乾燥）／ユニットバス1418／洗濯機置場（室内）

物件名 クレアシオンあら町 703号室

アクセス J R 高崎線 高崎駅 徒歩7分
J R 上越新幹線 高崎駅 徒歩7分

所在地 群馬県高崎市あら町 2 3 7

ランドマーク -

間取り 1LDK+S(納戸)／LDK13.3 洋室5.6 S1.4 (帖)

専有面積 / 向き 50.25㎡ / 南

築年月 / 構造 2024年8月下旬 / 鉄筋コンクリート・7階-13階建

入居 / 契約期間 2026年8月上旬 / 2年

駐車場 なし

入居諸条件備考

シャーメゾンライフSUPPORT24（月額1,320円税込）にご加入いただきます。ご入居にかかる諸費用として、退去クリーニング費用（初回契約時）54,120円（税込）鍵交換費用38,500円（税込）が必要です。／火災保険へのご加入が条件となります。＊ご入居中は、借家人賠償責任保険・個人賠償責任保険が付帯された火災保険へのご加入が必要となります。積水ハウス不動産グループでは、万一の事故の際、グループが連携して迅速に対応できる「シャーメゾンライフGUARD」(*)へのご加入を推奨しております。＊保険契約の取扱代理店は、積水ハウスシャーメゾンPM東京（株）および積水ハウスシャーメゾンパートナーズ（株）となります。／積水ハウスシャーメゾンパートナーズの保証人不要プラン『らくらくパートナー』に加入が必要です。【新規契約時】事務手数料：33,000円（税込）、【毎月】保証料：月額賃料等の2％／諸費用及びその他契約費用は別途打合せ／更新料：新賃料の1ヶ月分

No.163047500703

※消費税は10%として計算しています。※掲載されている図面・写真等は、作成方法や撮影方法・時期などにより実際とは異なる場合があります。＊家具や車などは、配置のイメージであり、賃貸物件に付属していません（家具家電付き等の表示があるものを除く）。

ポイントがたまる
住んでいるだけでポイントが貯まり、住替え時に家賃が最大3ヶ月分無料に!

らくらくパートナー
気分も手間もお財布も、らくらく。保証人不要のらくらくパートナー

株式会社三幸 高崎西口店
TEL:027-388-1332
FAX: 027-310-1033

群馬県高崎市あら町 2 - 2
免許番号：群馬県免許(12)第2367号
所属団体：（公財）日本賃貸住宅管理協会／全国賃貸管理ビジネス協会
／（公社）首都圏不動産公正取引協議会

取引形態
仲介