

Sha Maison

積水ハウス品質のお部屋を シャーメゾン ショップ Shop

J R 高崎線

高崎駅 徒歩10分

モバイルで見る



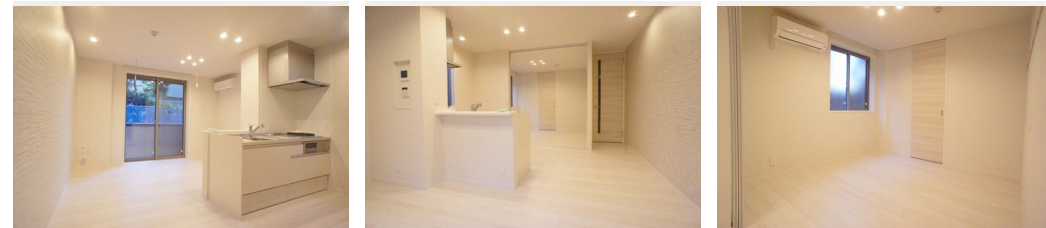
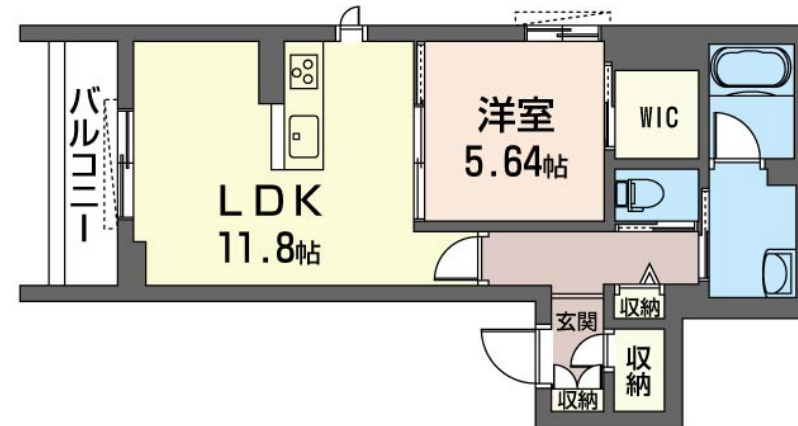
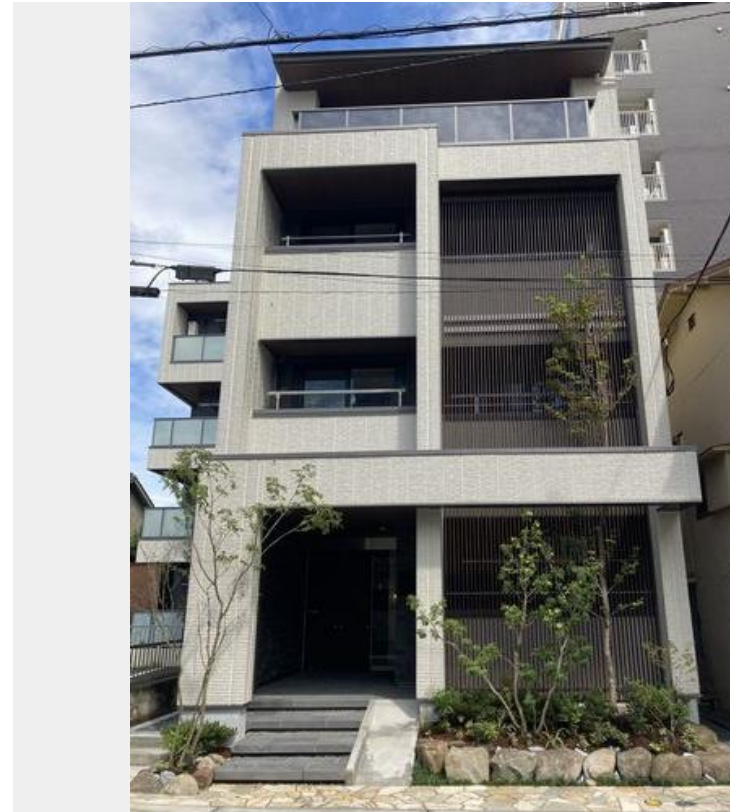
1LDK
マンション

家賃 **116,000 円**

共益費等 6,000 円

敷金 0 ヶ月

礼金 1 ヶ月



積水ハウスの賃貸住宅 シャーメゾン

Sha Maison

この物件の
オススメ
ポイント

高崎駅徒歩10分のホテルライクシャーメゾン☆
耐震性を表す指標の最高ランク「耐震等級3」を取得/上階からの音を大幅に抑える高遮音床システム「シャイド」を採用/街並みに調和する緑豊か...

この物件についている **こだわり設備**

- 耐震等級3 耐震等級3
- 高遮音床システム
- シャーメゾン ガーデンス
- 屋内共用廊下タイプ
- エレベーター
- 宅配BOX
- インターネット無料(WiFi付)
- オートロック
- 防犯カメラ
- 防犯ガラス
- TVモニター付きインターホン
- WIC・納戸

高遮音床システム「SHAIDD55」/住宅性能評価/耐震等級3/ホテルライク/都市ガス/エレベーター/宅配BOX/高齢者対応可/オートロック/防犯カメラ/BS/シャーメゾンガーデンス/LGBTQフレンドリー/角部屋/アクセントクロス/フローリング/雨戸(シャッタータイプ)/モニター付ドアホン/全身ミラー/ダウンライト/照明器具(LED)/インターネット無料(Wi-Fi対応)/防犯ガラス(合せガラス)/玄関鍵(①キー②ロック)/給湯箇所(浴室・台所・洗面所)/エコジョーズ/給湯器(追焚機能付)/シャワー/ユニットバス1318/洗濯機置場

物件名 メゾン ド パルク 103号室
アクセス J R 高崎線 高崎駅 徒歩10分
J R 湘南新宿ライン 高崎駅 徒歩10分
所在地 群馬県高崎市北通町17-1
ランドマーク ●高崎市シティパーク/徒歩3分

間取り 1LDK/LDK11.8 洋室5.6(帖)
専有面積/向き 47.44㎡/西
築年月/構造 2022年7月下旬/重量鉄骨・1階-4階建
入居/契約期間 2026年6月下旬/2年
駐車場 なし

入居諸条件備考

シャーメゾンライフSUPPORT24(月額1,320円税込)にご加入いただきます。ご入居にかかる諸費用として、退去クリーニング費用(初回契約時)73,150円(税込)鍵交換費用24,200円(税込)が必要です。/火災保険へのご加入が条件となります。*ご入居中は、借家人賠償責任保険・個人賠償責任保険が付帯された火災保険へのご加入が必要となります。積水ハウス不動産グループでは、万一の事故の際、グループが連携して迅速に対応できる「シャーメゾンライフGUARD」(*)へのご加入を推奨しております。*保険契約の取扱代理店は、積水ハウスシャーメゾンPM東京(株)および積水ハウスシャーメゾンパートナーズ(株)となります。/積水ハウスシャーメゾンパートナーズの保証人不要プラン『らくらくパートナー』に加入が必要です。[新規契約時]事務手数料:33,000円(税込)、[毎月]保証料:月額賃料等の2%/諸費用及びその他契約費用は別途打合せ/更新料:新賃料の1ヶ月分

No.163044900103

*消費税は10%として計算しています。*掲載されている図面・写真等は、作成方法や撮影方法・時期などにより実際とは異なる場合があります。*家具や車などは、配置のイメージであり、賃貸物件に付属していません(家具家電付き等の表示があるものを除く)。

ポイントがたまる
住んでいるだけでポイントが貯まり、住替え時に家賃が最大3ヶ月分無料!

らくらくパートナー
気分も手間もお財布も、らくらく。保証人不要のらくらくパートナー

株式会社広田住宅センター
TEL:027-325-0055
FAX: 027-330-1181

群馬県高崎市田町92
免許番号: 群馬県免許(4)第6927号
所属団体: (一社)群馬県宅地建物取引業協会 / (公財)日本賃貸住宅管理協会 / 全国賃貸管理ビジネス協会 (ほか)

取引形態
仲介