

# Sha Maison

積水ハウス品質のお部屋を シャーメゾン ショップ Shop

J R 両毛線

前橋駅 徒歩9分

モバイルで見る



**1LDK**  
マンション

家賃 **80,000 円**

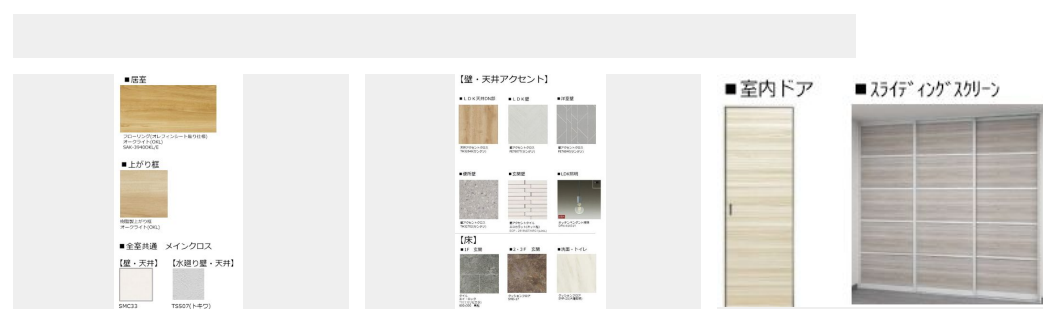
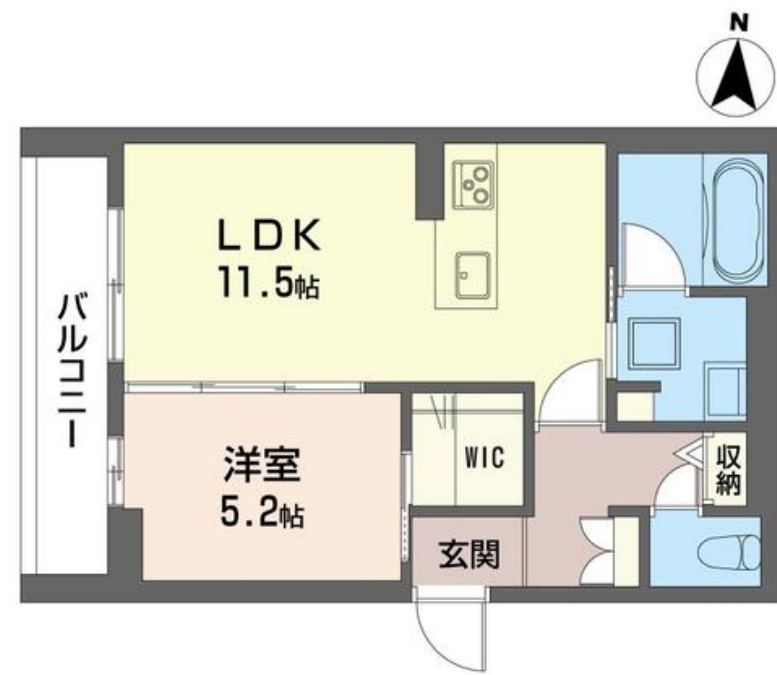
共益費等 6,000 円

敷金 1 ヶ月

礼金 2 ヶ月



(南立面図)



積水ハウスの賃貸住宅 シャーメゾン  
**Sha Maison**

この物件の  
**オススメ  
ポイント**

積水ハウス施工ホテルライクの高級仕様共用部が魅力のシャーメゾン！宅配BOXも付いております。入居者売電付きZEH物件☆詳細は  
→ <https://www.shamaison.com/z...>

この物件についている **こだわり設備**

- 屋内共用廊下タイプ
- 高遮音床システム
- ZEH
- 宅配BOX
- 太陽光発電
- 住宅性能評価
- 耐震等級3
- 耐震等級3
- 断熱等性能等級4
- インターネット無料(WiFi付)
- IOT対応
- TVモニター付きインターホン
- オートロック

駐車場有り/高遮音床システム「SHAIDD55」/住宅性能評価/耐震等級3/断熱等性能等級4/ホテルライク/エレベーター/宅配BOX/駐輪場(屋根付き)/オートロック/防犯カメラ/B S/角部屋/アクセントクロス/スライディングスクリーン/フローリング/雨戸(シャッタータイプ)/モニタ付ドアホン/全身ミラー/間接照明/ダウンライト/照明器具(LED)/インターネット無料(Wi-Fi対応)/防犯ガラス(合せガラス)/IOT対応/給湯箇所(浴室・台所・洗面所)/給湯器(ガス)/給湯器(追焚機能付)/太陽光発電/ZEH(ネット・ゼロ・エネルギー)

物件名	ココメゾン前橋 201号室	間取り	1LDK/LDK11.5 洋室5.2(帖)
アクセス	J R 両毛線 前橋駅 徒歩9分 J R 上越線 新前橋駅 徒歩28分	専有面積 / 向き	44.0㎡ / 南
所在地	群馬県前橋市表町1丁目19-5 他	築年月 / 構造	2024年8月下旬 / 重量鉄骨・2階-3階建
ランドマーク	●前橋市立中央小学校跡 / 徒歩4分	入居 / 契約期間	2024年8月下旬 / 2年
		駐車場	有り / 月 8,800円 ~ 8,800円 (税込)

入居諸条件備考

シャーメゾンライフSUPPORT24(月額880円税込)へ別途加入要。退室時ハウスクリーニング費用として47,190円(税込)ご負担頂きます。/火災保険へのご加入が条件となります。\*ご入居中は、借家人賠償責任保険・個人賠償責任保険が付帯された火災保険へのご加入が必要となります。積水ハウス不動産グループでは、万一の事故の際、グループが連携して迅速に対応できる「シャーメゾンライフGUARD」(\*)へのご加入を推奨しております。\*保険契約の取扱代理店は、積水ハウス不動産東京(株)および積水ハウス不動産パートナーズ(株)となります。/積水ハウス不動産パートナーズの保証人不要プラン『らくらくパートナー』に加入が必要です。[新規契約時]事務手数料:33,000円(税込)、[毎月]保証料:月額賃料等の2%/諸費用及び、契約に要する費用は別途打合せ/駐車場の空・料金等につきましては別途お問合せ下さい。/更新料:新賃料の1ヶ月分

※消費税は10%として計算しています。※掲載されている図面・写真等は、作成方法や撮影方法・時期などにより実際とは異なる場合があります。※家具や車などは、配置のイメージであり、賃貸物件に付属していません(家具家電付き等の表示があるものを除く)。

**ポイントがたまる**  
住んでいるだけでポイントが貯まり、住替え時に家賃が最大3ヶ月分無料に!

**らくらくパートナー**  
気分も手間もお財布も、らくらく。保証人不要のらくらくパートナー

**有限会社ナビアスプラン西出**  
TEL:027-290-4104  
FAX: 027-290-4105

群馬県前橋市下大島町1125-2  
免許番号: 群馬県免許(5)第6120号  
所属団体: (一社)群馬県宅地建物取引業協会 / (公社)首都圏不動産公正取引協議会

取引形態  
仲介