

Sha Maison

積水ハウス品質のお部屋を シャーメゾン ショップ Shop

J R 両毛線

前橋駅 徒歩22分

モバイルで見る



2K
アパート

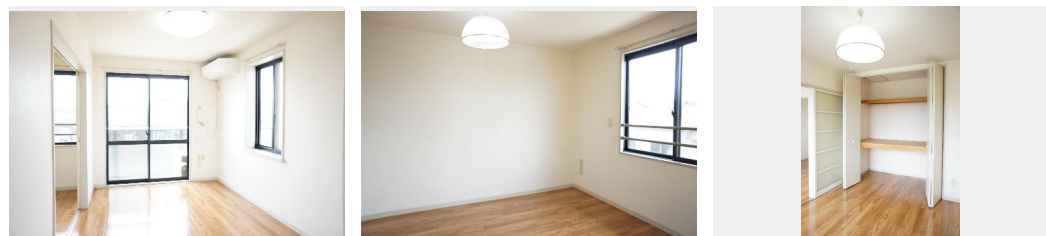
家賃 44,000 円

共益費等 4,000 円

敷金 50,000 円

礼金 10,000 円

駐車場 無料



積水ハウスの賃貸住宅 シャーメゾン

Sha Maison

この物件の
オススメ
ポイント

駐車場はうれしい各世帯2台無料物件です♪敷地内ゴミ捨て場があり、ゴミ出しが楽です♪Wi-Fi無料で月々のインターネット使用料が削減できます♪(※入居者様にて申込が必要です)。■設備・・・

この物件についている こだわり設備

- TVモニター付きインターホン
- 給湯設備
- 洗髪洗面台
- 温水洗浄便座
- エアコン
- 駐車場無料
- 駐車場2台可

駐車場有り/ゴミ集積場(敷地内)/高齢者対応可/駐輪場(屋根付き)/LGBTQフレンドリー/角部屋/雨戸(シャッタータイプ)/モニター付ドアホン/給湯箇所(浴室・台所)/給湯器(ガス)/シャワー/洗濯機置場(室内)/洗髪洗面化粧台/トイレ(洗浄機能付便座)/バス・トイレ(セパレート)/下駄箱/エアコン/バルコニー/駐車場2台可

物件名 セーブルハイツA 201号室
アクセス J R 両毛線 前橋駅 徒歩22分
J R 両毛線 前橋大島駅 徒歩29分
所在地 群馬県前橋市朝日町4丁目2-12
ランドマーク ●前橋市消防局中央消防署/徒歩4分

間取り 2K/K5.4 洋室5.1 洋室5.6(帖)
専有面積/向き 35.0㎡/南
築年月/構造 1995年8月上旬/軽量鉄骨・2階-2階建
入居/契約期間 2024年4月下旬/2年
駐車場 駐車場付

入居諸条件備考

シャーメゾンライフSUPPORT24(月額880円税込)へ別途加入要。退室時ハウスクリーニング費用として39,930円(税込)ご負担頂きます。鍵交換費用として11,000円(税込)ご負担頂きます。/火災保険へのご加入が必要となります。*ご入居中は、借家人賠償責任保険・個人賠償責任保険が付帯された火災保険へのご加入が必要となります。積水ハウス不動産グループでは、万一の事故の際、グループが連携して迅速に対応できる「シャーメゾンライフGUARD」(*)へのご加入を推奨しております。*保険契約の取扱代理店は、積水ハウス不動産東京(株)および積水ハウス不動産パートナーズ(株)となります。/積水ハウス不動産パートナーズの保証人不要プラン「らくらくパートナー」に加入が必要です。[新規契約時]事務手数料:33,000円(税込)、[毎月]保証料:月額賃料等の2%/諸費用及び、契約に要する費用は別途打合せ/更新料:新賃料の1ヶ月分

※消費税は10%として計算しています。※掲載されている図面・写真等は、作成方法や撮影方法・時期などにより実際とは異なる場合があります。※家具や車などは、配置のイメージであり、賃貸物件に付属していません(家具家電付き等の表示があるものを除く)。

ポイントがたまる
住んでいるだけでポイントが貯まり、
住替え時に家賃が最大3ヶ月分無料に!

らくらくパートナー
気分も手間もお財布も、らくらく。
保証人不要のらくらくパートナー

有限会社ナビアスプラン西出

TEL:027-290-4104
FAX: 027-290-4105

群馬県前橋市下大島町1125-2
免許番号: 群馬県免許(5)第6120号
所属団体: (一社) 群馬県宅地建物取引業協会 / (公社) 首都圏不動産公正
取引協議会

取引形態
仲介