

Sha Maison

積水ハウス品質のお部屋を シャーメゾン ショップ Shop

名鉄広見線

御嵩駅 徒歩4分

モバイルで見る



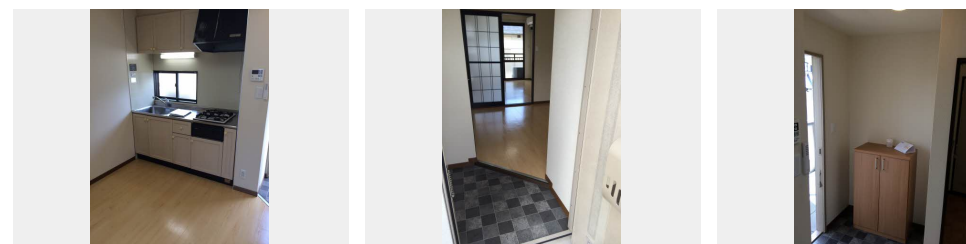
2K
アパート

家賃 39,000 円

共益費等 3,900 円

敷金 0 円

礼金 39,000 円



積水ハウスの賃貸住宅 シャーメゾン

Sha Maison

この物件の
オススメ
ポイント

安心の24時間緊急時対応受付。

この物件についている こだわり設備

- TVモニター付きインターホン
- コンロ
- 洗面洗面台
- 室内物干
- 温水洗浄便座
- エアコン

駐車場あり/地デジ対応(アンテナ対応)/LGBTQフレンドリー/高齢者対応可/下駄箱/洗髪洗面化粧台/シャワー/火災警報器(煙感知式)/トイレ(洗浄機能付便座)/エアコン/室内物干し/カラーモニター付ドアホン/2口コンロ

物件名	リゾームハウス A201号室	間取り	2K/洋室5.9 和室5.9 K5.4 (帖)
アクセス	名鉄広見線 御嵩駅 徒歩4分	専有面積 / 向き	38.83㎡ / 南
所在地	岐阜県可児郡御嵩町御嵩	築年月 / 構造	1994年2月 / 軽量鉄骨・2階-2階建
ランドマーク	-	入居 / 契約期間	2024年5月中旬 / 2年
		駐車場	有 (別途お問い合わせ下さい)

入居諸条件備考

保証人不要プラン要加入/シャーメゾンライフSUPPORT24要加入/更新料22,000円 鍵交換料16,500円
ハウスクリーニング費64,900円 諸費用4,380円/火災保険へのご加入が条件となります。*ご入居中は、借
家人賠償責任保険・個人賠償責任保険が付帯された火災保険へのご加入が必要となります。積水ハウス不動産グル
ープでは、万一の事故の際、グループが連携して迅速に対応できる「シャーメゾンライフGUARD」(*)へ
のご加入を推奨しております。*保険契約の取扱代理店は、積水ハウス不動産中部(株)および積水ハウス不動産パ
ートナース(株)となります。/積水ハウス不動産パートナーズの保証人不要プラン『らくらくパートナー』に
加入が必要です。[新規契約時]事務手数料:33,000円(税込)、[毎月]保証料:月額賃料等の2%/諸
費用及び、契約に要する費用は別途打合せ/更新料:22,000円

※消費税は10%として計算しています。※掲載されている図面・写真等は、作成方法や撮影方法・時期などにより実際とは異なる場合があります。※家具や車などは、配置のイメージであり、賃貸物件に付属していません(家具家電付き等の表示があるものを除く)。

ポイントがたまる
住んでいるだけでポイントが貯まり、
住替え時に家賃が最大3ヶ月分無料に!

株式会社ミニミニ岐阜 可児店

TEL:0574-61-1771
FAX: 0574-61-1732

岐阜県可児市広見633マーキュリーアット1F
免許番号: 国土交通大臣免許(2)第8667号

取引形態
仲介