

Sha Maison

積水ハウス品質のお部屋を シャーメゾン ショップ Shop

J R 東海道本線

岐阜駅 バス37分 北方一本松 バス停 徒歩3分

モバイルで見る



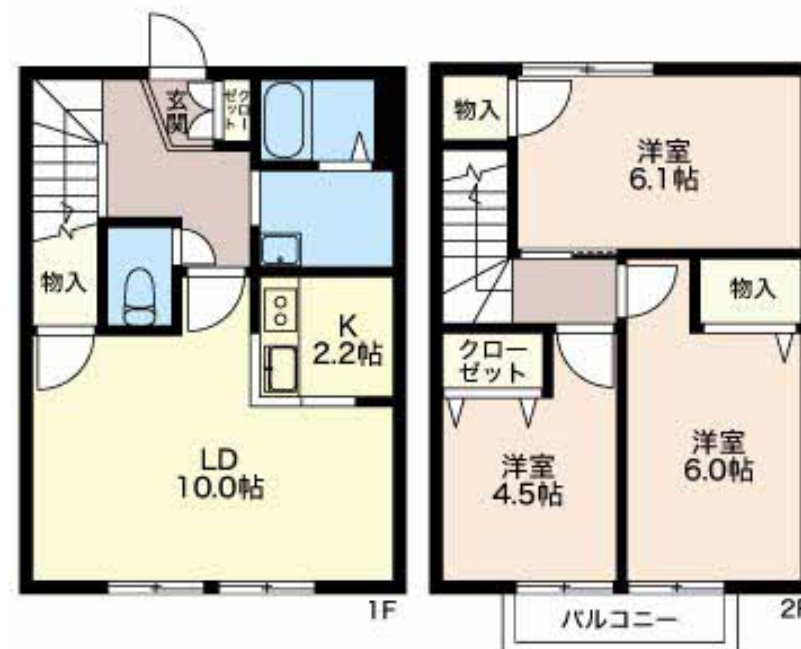
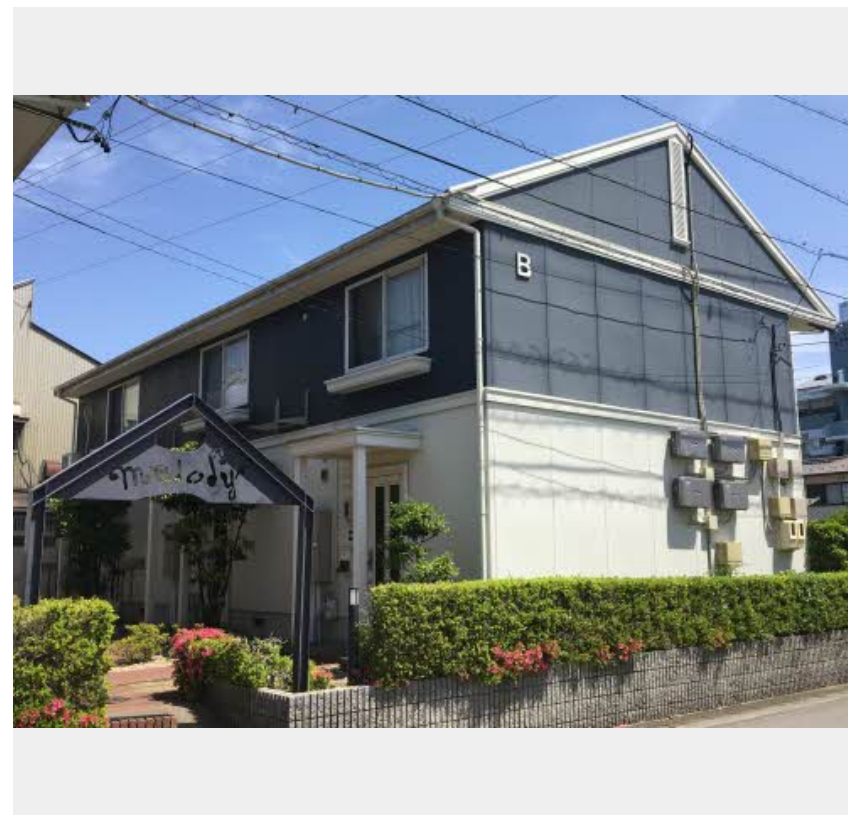
3LDK
アパート

家賃 **63,000 円**

共益費等 4,000 円

敷金 0 円

契約一時金 63,000 円



積水ハウスの賃貸住宅 シャーメゾン

Sha Maison

この物件の
オススメ
ポイント

積水ハウスの賃貸住宅「シャーメゾン」です！
インターネットが無料で入居後すぐに使えます／室内のモニターから、訪問者の顔を確認できるインターホンです

この物件についている **こだわり設備**

- インターネット 無料(WiFi付)
- TVモニター付き インターホン
- 追い焚き給湯
- エアコン
- 対面キッチン
- 給湯設備
- 洗髪洗面台
- 温水洗浄便座

駐車場あり／インターネット無料 (Wi-Fi対応) / L G B T Qフレンドリー／高齢者対応可／給湯器 (追焚機能付) / 火災警報器 (煙感知式) / システムキッチン / バルコニー / エアコン (1台設置) / モニタ付ドアホン / トイレ (洗浄機能付便座) / 洗髪洗面化粧台 / 対面キッチン / バス・トイレ (セパレート) / 都市ガス

物件名	メロディー B103号室	間取り	3LDK / LDK 12.2 洋室6.1 洋室6 洋室4.5 (帖)
アクセス	J R 東海道本線 岐阜駅 バス37分、北方一本松 バス停 徒歩3分	専有面積 / 向き	70.6㎡ / 南
所在地	岐阜県本巣郡北方町小柳2丁目	築年月 / 構造	1992年4月 / 軽量鉄骨・1階-2階建
ランドマーク	-	入居 / 契約期間	2026年8月上旬 / 2年
		駐車場	有 (別途お問い合わせ下さい)

入居諸条件備考

保証人不要プラン要加入 / シャーメゾンライフSUPPORT24 (月額1,320円税込) にご加入いただきます。 / ご入居にかかる諸費用として、鍵交換費用 (初回契約時) 19,800円 (税込) / ハウスクリーニング費 90,200円 (税込) / 諸費用1,178円 / エアコンクリーニング費用 (退去時) 16,500円 (税込) が必要です。 / 火災保険へのご加入が必要となります。 *ご入居中は、借家人賠償責任保険・個人賠償責任保険が付帯された火災保険へのご加入が必要となります。積水ハウス不動産グループでは、万一の事故の際、グループが連携して迅速に対応できる「シャーメゾンライフGUARD」(*) へのご加入を推奨しております。 *保険契約の取扱代理店は、積水ハウスシャーメゾンPM中部 (株) および積水ハウスシャーメゾンパートナーズ (株) となります。 / 積水ハウスシャーメゾンパートナーズの保証人不要プラン『らくらくパートナー』に加入が必要です。 [新規契約時] 事務手数料: 33,000円 (税込)、 [毎月] 保証料: 月額賃料等の2% / 諸費用及びその他契約費用は別途打合せ / 更新料: 新賃料の1ヶ月分

No.1101234

※消費税は10%として計算しています。 ※掲載されている図面・写真等は、作成方法や撮影方法・時期などにより実際とは異なる場合があります。 ※家具や車などは、配置のイメージであり、賃貸物件に付属しておりません (家具家電付き等の表示があるものを除く)。

ポイントがたまる
住んでいるだけでポイントが貯まり、
住替え時に家賃が最大3ヶ月分無料に!

株式会社ミニミニ岐阜 穂積店

TEL:058-327-0330
FAX: 058-326-3939

岐阜県瑞穂市別府730-1
免許番号: 国土交通大臣免許 (3) 第8667号

取引形態
仲介