

# Sha Maison

積水ハウス品質のお部屋を シャーメゾン ショップ Shop

名鉄羽島線

新羽島駅 距離6.3km

モバイルで見る



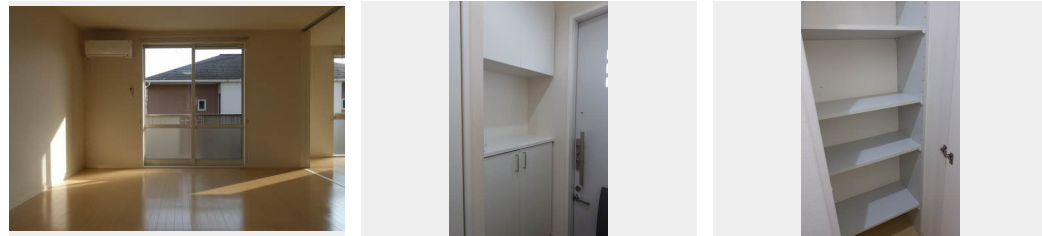
## 2LDK アパート

### 家賃 57,000 円

共益費等 4,300 円

敷金 0 円

礼金 57,000 円



積水ハウスの賃貸住宅 シャーメゾン  
Sha Maison

この物件の  
オススメ  
ポイント

エアコン2機付（LDK、北洋間） 安心の24時間緊急時対応受付。

### この物件についている こだわり設備

- TVモニター付きインターホン
- 給湯設備
- 追い焚き給湯
- 洗髪洗面台
- 温水洗浄便座

駐車場あり / LGBTQフレンドリー / 高齢者対応可 / 火災警報器（煙感知式） / 照明器具 / 玄関鍵（①キー②ロック） / 給湯器（追焚機能付） / パルコニー / 電話配管有 / 床下収納庫 / 下駄箱 / トイレ（洗浄機能付便座） / カラーモニター付ドアホン / 雨戸 / シャワー / 洗髪洗面化粧台

物件名	ボヌール A201号室	間取り	2LDK / 洋室6.2 洋室5.5 LDK14.2 (帖)
アクセス	名鉄羽島線 新羽島駅 距離6.3km	専有面積 / 向き	62.2㎡ / 南
所在地	岐阜県安八郡輪之内町中郷	築年月 / 構造	2008年7月 / 軽量鉄骨・2階-2階建
ランドマーク	-	入居 / 契約期間	即時 / 2年
		駐車場	有 (別途お問い合わせ下さい)

入居諸条件備考

保証人不要プラン要加入 / シャーメゾンライフSUPPORT24要加入 / 更新料30,000円 鍵交換料16,500円  
ハウスクリーニング費100,100円 諸費用3,880円 / 火災保険へのご加入が条件となります。\*ご入居中は、借家人賠償責任保険・個人賠償責任保険が付帯された火災保険へのご加入が必要となります。積水ハウス不動産グループでは、万一の事故の際、グループが連携して迅速に対応できる「シャーメゾンライフGUARD」(\*)へのご加入を推奨しております。\*保険契約の取扱代理店は、積水ハウス不動産中部(株)および積水ハウス不動産パートナーズ(株)となります。/ 積水ハウス不動産パートナーズの保証人不要プラン『らくらくパートナー』に加入が必要です。[新規契約時]事務手数料: 33,000円(税込)、[毎月]保証料: 月額賃料等の2% / 諸費用及び、契約に要する費用は別途打合せ / 更新料: 30,000円

※消費税は10%として計算しています。※掲載されている図面・写真等は、作成方法や撮影方法・時期などにより実際とは異なる場合があります。※家具や車などは、配置のイメージであり、賃貸物件に付属していません(家具家電付き等の表示があるものを除く)。

**ポイントがたまる**  
住んでいるだけでポイントが貯まり、  
住替え時に家賃が最大3ヶ月分無料に!

株式会社ミニミニ岐阜 羽島店  
TEL:058-393-1331  
FAX: 058-393-1332

岐阜県羽島市福寿町浅平3丁目54-2レッドヒルシャロウ1F  
免許番号: 国土交通大臣免許(2)第8667号

取引形態  
仲介