

# Sha Maison

積水ハウス品質のお部屋を シャーメゾン ショップ Shop

長良川鉄道

郡上八幡駅 徒歩5分

モバイルで見る



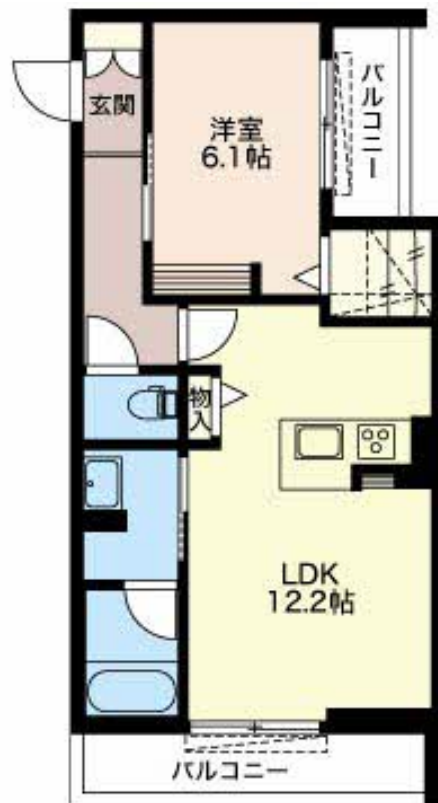
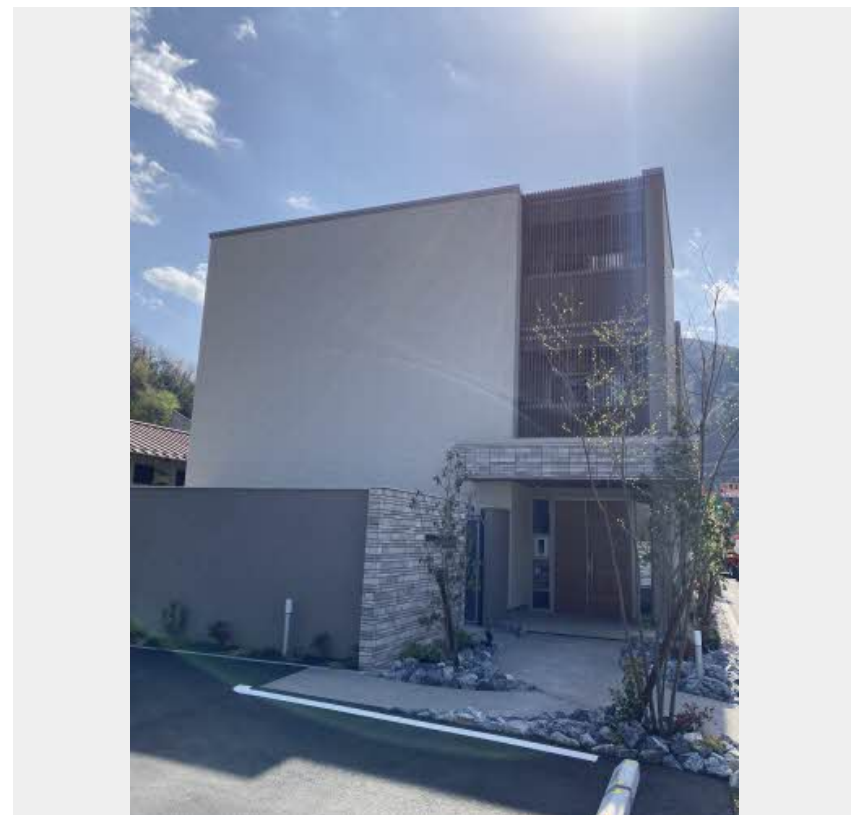
1LDK  
マンション

家賃 69,000 円

共益費等 5,500 円

敷金 0 円

礼金 35,000 円



この物件の  
オススメ  
ポイント

積水ハウスの賃貸住宅「シャーメゾン」です！  
上階からの音を大幅に抑える高遮音床システム「シャイド」を採用／宅配ボックス付きなので不在時にも荷物を受け取れます／インターネットが無料で・・・

## この物件についている こだわり設備

- 高遮音床システム
- 防犯カメラ
- エアコン
- 宅配BOX
- TVモニター付きインターホン
- 対面キッチン
- インターネット無料(WiFi付)
- 浴室乾燥機
- 3口コンロ
- オートロック
- 追い焚き給湯
- 室内物干

駐車場あり／オートロック／インターネット無料(Wi-Fi対応)／高遮音床システム「SHAI DD 5」／防犯カメラ／宅配BOX／造園・植栽／外灯／ゴミ集積場(敷地内)／駐輪場／LGBTQフレンドリー／高齢者対応可／コミュニケーションキッチン／3口コンロ／エコジョーズ／浴室乾燥機(暖房乾燥)／モニター付ドアホン／室内物干し／アクセントタイル／人感センサーライト／バルコニー／雨戸(シャッタータイプ)／給湯器(追焚機能付)／ストッカー／洗顔洗面化粧台／トイレ(洗浄機能付便座)／エアコン／ガスコック1ヶ所(リビング)／断熱複層ガラス／照明器具／パ

積水ハウスの賃貸住宅 シャーメゾン

Sha Maison

物件名	お問合せ番号：4100493	間取り	1LDK／洋室6.1 LDK12.2(帖)
アクセス	長良川鉄道 郡上八幡駅 徒歩5分	専有面積 / 向き	46.75㎡ / 南
所在地	岐阜県郡上市八幡町城南町	築年月 / 構造	2022年3月 / 重量鉄骨・2階-3階建
ランドマーク	-	入居 / 契約期間	2026年7月中旬 / 2年
		駐車場	有(別途お問い合わせ下さい)

入居諸条件備考

保証人不要プラン要加入／シャーメゾンライフSUPPORT24(月額1,320円税込)にご加入いただきます。／ご入居にかかる諸費用として、鍵交換費用(初回契約時)19,800円(税込)／ハウスクリーニング費79,200円(税込)／諸費用3,500円／エアコンクリーニング費用(退去時)16,500円(税込)が必要です。／火災保険へのご加入が条件となります。＊ご入居中は、借家人賠償責任保険・個人賠償責任保険が付帯された火災保険へのご加入が必要となります。積水ハウス不動産グループでは、万一の事故の際、グループが連携して迅速に対応できる「シャーメゾンライフGUARD」(\*)へのご加入を推奨しております。＊保険契約の取扱代理店は、積水ハウスシャーメゾンPM中部(株)および積水ハウスシャーメゾンパートナーズ(株)となります。／積水ハウスシャーメゾンパートナーズの保証人不要プラン『らくらくパートナー』に加入が必要です。【新規契約時】事務手数料：33,000円(税込)、【毎月】保証料：月額賃料等の2％／諸費用及びその他契約費用は別途打合せ／更新料：新賃料の1ヶ月分

No.4100493

※消費税は10%として計算しています。※掲載されている図面・写真等は、作成方法や撮影方法・時期などにより実際とは異なる場合があります。＊家具や車などは、配置のイメージであり、賃貸物件に付属していません(家具家電付き等の表示があるものを除く)。

ポイントがたまる  
住んでいるだけでポイントが貯まり、  
住替え時に家賃が最大3ヶ月分無料に!

株式会社ニッショー  
TEL:0575-21-1121  
FAX: 0575-25-0388

関支店

岐阜県関市山王通2丁目1番30号  
免許番号：国土交通大臣免許(14)第2018号  
所属団体：(公社)岐阜県宅地建物取引業協会／東海不動産公正取引協議会

取引形態  
仲介