

Sha Maison

積水ハウス品質のお部屋を シャーメゾン ショップ Shop

J R 東海道本線

穂積駅 徒歩20分

モバイルで見る



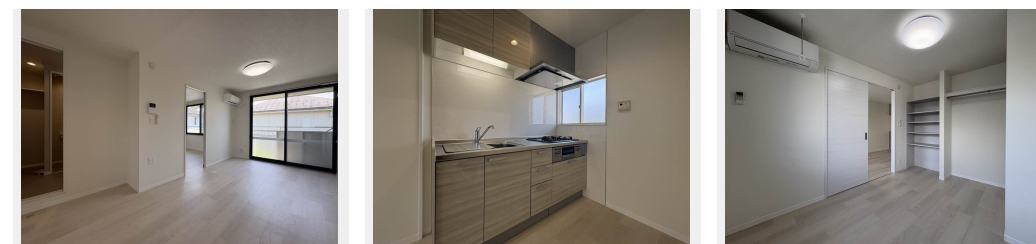
1LDK
アパート

家賃 53,000 円

共益費等 4,000 円

敷金 0 円

礼金 53,000 円



Re. Renovation リノベーション
デザインされた住空間で
シャーメゾンライフをお楽しみ
いただけます。
積水ハウスの賃貸住宅 シャーメゾン
Sha Maison

この物件の
オススメ
ポイント

積水ハウスの賃貸住宅「シャーメゾン」です！
積水ハウスの構造躯体はそのままに、新たな空間へリノベーションしました／宅配ボックス付きなので不在時にも荷物を受け取れます／インターネット・・・

この物件についている こだわり設備



リノベーション



宅配BOX



インターネット
無料(WiFi付)



TVモニター付き
インターホン



エアコン



温水洗浄便座

駐車場あり／インターネット無料 (Wi-Fi対応) / LGBTQフレンドリー／高齢者対応可／宅配BOX／照明器具／玄関鍵 (ディンプルキー) / エアコン (1台設置) / 火災警報器 (煙感知式) / カラーモニター付ドアホン／バルコニー／電話配管有／下駄箱／シャワー／トイレ (洗浄機能付便座) / バス・トイレ (セパレート) / リノベーション / システムキッチン

物件名 グリーンパーク棚橋 E201号室
アクセス J R 東海道本線 穂積駅 徒歩20分
所在地 岐阜県瑞穂市穂積
ランドマーク ●朝日大学 / 距離400m

間取り 1LDK / 洋室5.7 LDK9.8 (帖)
専有面積 / 向き 35.3㎡ / 南
築年月 / 構造 1989年9月 / 軽量鉄骨・2階-2階建
入居 / 契約期間 即時 / 2年
駐車場 有 (別途お問い合わせ下さい)

入居諸条件備考

保証人不要プラン要加入 / シャーメゾンライフSUPPORT24 (月額1,320円税込) にご加入いただきます。 / ご入居にかかる諸費用として、鍵交換費用 (初回契約時) 16,500円 (税込) / ハウスクリーニング費 73,700円 (税込) / 諸費用250円 / エアコンクリーニング費用 (退去時) 16,500円 (税込) が必要です。 / 火災保険への加入が条件となります。 *ご入居中は、借家人賠償責任保険・個人賠償責任保険が付帯された火災保険への加入が必要となります。積水ハウス不動産グループでは、万一の事故の際、グループが連携して迅速に対応できる「シャーメゾンライフGUARD」(*) へのご加入を推奨しております。 *保険契約の取扱代理店は、積水ハウスシャーメゾンP.M中部 (株) および積水ハウスシャーメゾンパートナーズ (株) となります。 / 積水ハウスシャーメゾンパートナーズの保証人不要プラン『らくらくパートナー』 に加入が必要です。 [新規契約時] 事務手数料: 33,000円 (税込)、 [毎月] 保証料: 月額賃料等の2% / リノベーション2026年04月2DKから1LDKに改装いたしました♪ システムキッチンに変更しております♪ / 諸費用及びその他契約費用は別途打合せ / 更新料: 新賃料の1ヶ月分

No.4200075

※消費税は10%として計算しています。 ※掲載されている図面・写真等は、作成方法や撮影方法・時期などにより実際とは異なる場合があります。 ※家具や車などは、配置のイメージであり、賃貸物件に付属していません (家具家電付き等の表示があるものを除く)。

ポイントがたまる
住んでいるだけでポイントが貯まり、
住替え時に家賃が最大3ヶ月分無料に!

株式会社ニッショー
TEL:058-327-8700
FAX: 058-327-8585

岐阜西支店

岐阜県瑞穂市穂積中原1552-1
免許番号: 国土交通大臣免許 (14) 第2018号
所属団体: (公社) 岐阜県宅地建物取引業協会 / 東海不動産公正取引協議会

取引形態
仲介