

Sha Maison

積水ハウス品質のお部屋を シャーメゾン ショップ Shop

樽見鉄道

十九条駅 徒歩8分

モバイルで見る



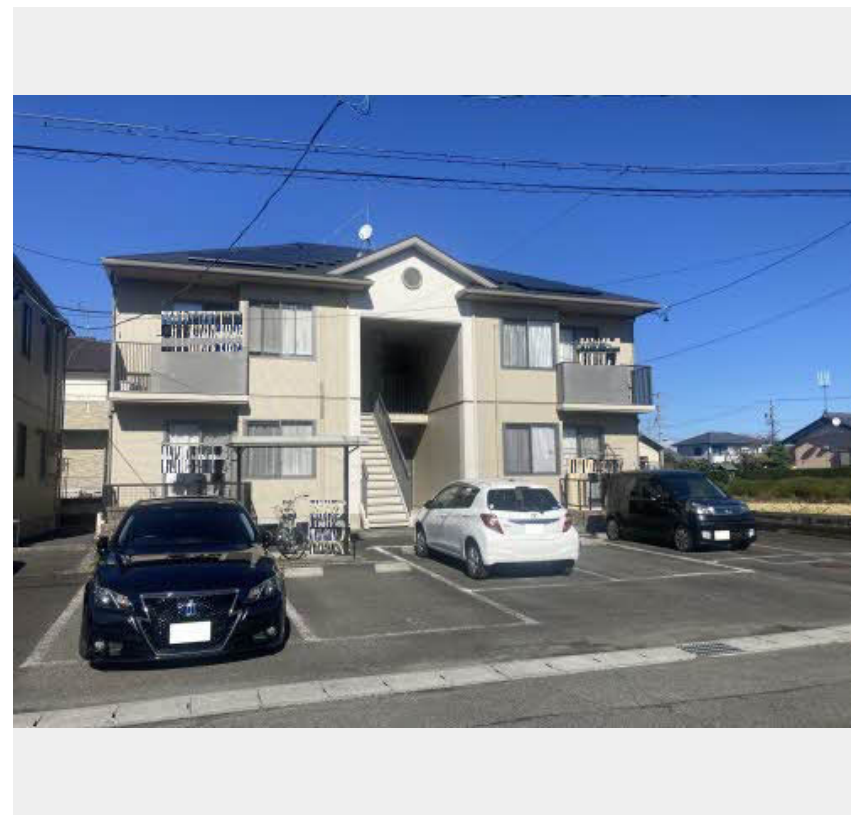
2LDK
アパート

家賃 53,000 円

共益費等 4,200 円

敷金 0 円

礼金 53,000 円



この物件の
オススメ
ポイント

安心の24時間緊急時対応受付。

この物件についている こだわり設備

- インターネット 無料(WiFi付)
- TVモニター付き インターホン
- 給湯設備
- 追い焚き給湯
- 洗髪洗面台
- 温水洗浄便座
- エアコン
- 専用庭

駐車場あり/駐輪場/LGBTQフレンドリー/高齢者対応可/インターネット無料(Wi-Fi対応)/モニター付ドアホン/マルチメディア配管有/給湯器(追焚機能付)/洗髪洗面化粧台/トイレ(洗浄機能付便座)/エアコン/雨戸(1階のみ)/専用庭/照明器具

物件名 ラ・ヴィラージュD D202号室

アクセス 樽見鉄道 十九条駅 徒歩8分

所在地 岐阜県瑞穂市古橋

ランドマーク -

間取り 2LDK/-

専有面積 / 向き 51.94㎡ / 南

築年月 / 構造 2002年9月 / 軽量鉄骨・2階-2階建

入居 / 契約期間 2024年5月中旬 / 2年

駐車場 有 (別途お問い合わせ下さい)

入居諸条件備考

保証人不要プラン要加入/シャーメゾンライフSUPPORT24要加入/更新料28,000円 鍵交換料16,500円 諸費用3,896円/火災保険へのご加入が条件となります。*ご入居中は、借家人賠償責任保険・個人賠償責任保険が付帯された火災保険へのご加入が必要となります。積水ハウス不動産グループでは、万一の事故の際、グループが連携して迅速に対応できる「シャーメゾンライフGUARD」(*)へのご加入を推奨しております。*保険契約の取扱代理店は、積水ハウス不動産中部(株)および積水ハウス不動産パートナーズ(株)となります。/積水ハウス不動産パートナーズの保証人不要プラン『らくらくパートナー』に加入が必要です。[新規契約時]事務手数料:33,000円(税込)、[毎月]保証料:月額賃料等の2%/諸費用及び、契約に要する費用は別途打合せ/更新料:28,000円

※消費税は10%として計算しています。※掲載されている図面・写真等は、作成方法や撮影方法・時期などにより実際とは異なる場合があります。※家具や車などは、配置のイメージであり、賃貸物件に付属していません(家具家電付き等の表示があるものを除く)。

ポイントがたまる
住んでいるだけでポイントが貯まり、
住替え時に家賃が最大3ヶ月分無料に!

株式会社ミニミニ岐阜 穂積店

TEL:058-327-0330

FAX: 058-326-3939

岐阜県瑞穂市別府 730-1

免許番号: 国土交通大臣免許(2)第8667号

取引形態
仲介