

Sha Maison

積水ハウス品質のお部屋を シャーメゾン ショップ Shop

J R 東海道本線

穂積駅 距離2km

モバイルで見る



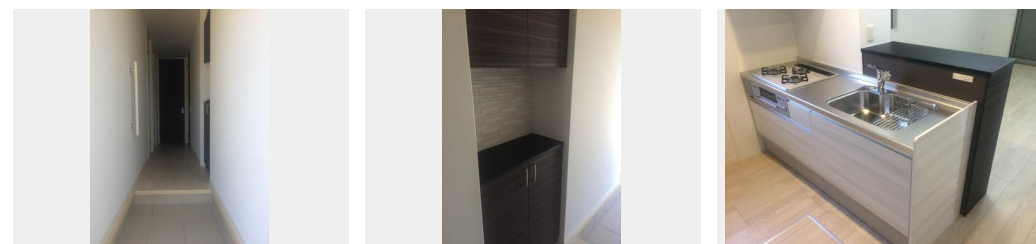
2LDK
アパート

家賃 **73,000 円**

共益費等 4,200 円

敷金 0 円

礼金 73,000 円



積水ハウスの賃貸住宅 シャーメゾン

Sha Maison

この物件の
オススメ
ポイント

こちらの物件は積水ハウスの賃貸住宅 シャーメゾンです♪
上階からの音を大幅に抑える高遮音床システム「シャイド」を採用/街並みに調和する緑豊かな敷地計画「シャーメゾンガーデンズ」を採・・・

この物件についている **こだわり設備**

- 高遮音床システム
- シャーマゾンガーデンズ
- TVモニター付きインターホン
- 浴室乾燥機
- 追い焚き給湯
- エアコン
- 対面キッチン
- 室内物干
- コンロ
- 給湯設備
- 洗髪洗面台
- 温水洗浄便座

駐車場あり/駐輪場/高遮音床システム「SHAIDD55」/シャーマゾンガーデンズ/ＬＧＢＴＱフレンドリー/高齢者対応可/モニター付ドアホン/マルチメディア配管有/対面キッチン/グリル付きコンロ/給湯器(追焚機能付)/給湯器(ガス)/浴室乾燥機/洗髪洗面化粧台/室内物干し/トイレ(洗浄機能付便座)/エアコン/ガスコック1ヶ所(リビング)/雨戸(1階のみ)/ストッカー/照明器具/バス・トイレ(セパレート)

物件名 シャーマゾンソレイユ 0101号室

アクセス J R 東海道本線 穂積駅 距離2km

所在地 岐阜県瑞穂市本田

ランドマーク -

間取り 2LDK/洋室6.2 洋室5.6 LDK12.7(帖)

専有面積/向き 57.61㎡/南

築年月/構造 2017年6月/軽量鉄骨・1階-2階建

入居/契約期間 2026年7月上旬/2年

駐車場 有(別途お問い合わせ下さい)

入居諸条件備考

保証人不要プラン要加入/シャーマゾンライフSUPPORT24(月額1,320円税込)にご加入いただきます。/ご入居にかかる諸費用として、鍵交換費用(初回契約時)19,800円(税込)/ハウスクリーニング費84,700円(税込)/諸費用1,980円/エアコンクリーニング費用(退去時)16,500円(税込)が必要です。/火災保険へのご加入が条件となります。*ご入居中は、借家人賠償責任保険・個人賠償責任保険が付帯された火災保険へのご加入が必要となります。積水ハウス不動産グループでは、万一の事故の際、グループが連携して迅速に対応できる「シャーマゾンライフGUARD」(*)へのご加入を推奨しております。*保険契約の取扱代理店は、積水ハウスシャーマゾンPM中部(株)および積水ハウスシャーマゾンパートナーズ(株)となります。/積水ハウスシャーマゾンパートナーズの保証人不要プラン『らくらくパートナー』に加入が必要です。[新規契約時]事務手数料:33,000円(税込)、[毎月]保証料:月額賃料等の2%/諸費用及びその他契約費用は別途打合せ/更新料:新賃料の1ヶ月分

No.3600521

※消費税は10%として計算しています。※掲載されている図面・写真等は、作成方法や撮影方法・時期などにより実際とは異なる場合があります。※家具や車などは、配置のイメージであり、賃貸物件に付属していません(家具家電付き等の表示があるものを除く)。

ポイントがたまる
住んでいるだけでポイントが貯まり、
住替え時に家賃が最大3ヶ月分無料に!

株式会社ミニミニ岐阜 穂積店

TEL:058-327-0330

FAX: 058-326-3939

岐阜県瑞穂市別府730-1

免許番号: 国土交通大臣免許(3)第8667号

取引形態
仲介