

Sha Maison

積水ハウス品質のお部屋を シャーメゾン ショップ Shop

J R 東海道本線

穂積駅 徒歩20分

モバイルで見る



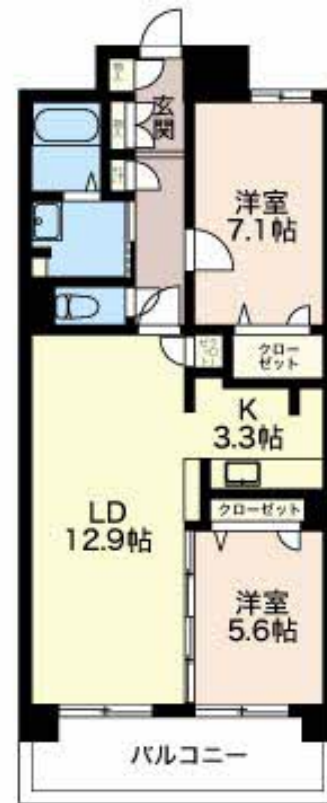
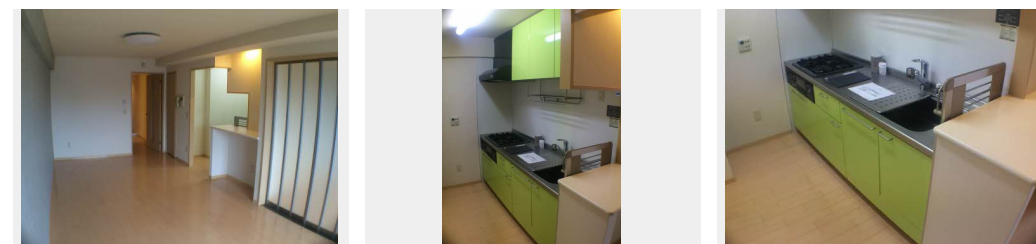
2LDK
マンション

家賃 **65,000 円**

共益費等 **7,500 円**

敷金 **0 円**

礼金 **65,000 円**



積水ハウスの賃貸住宅 シャーメゾン

Sha Maison

この物件の
オススメ
ポイント

オートロック付きで防犯面にも配慮♪
利便性の高いエレベーター付き／インターネットが無料で入居後すぐに使えます／エントランスに「オートロック」を採用／室内のモニターから、訪問者の顔を・・・

この物件についている **こだわり設備**

- エレベーター
- インターネット無料(WiFi付)
- オートロック
- TVモニター付きインターホン
- 浴室乾燥機
- 追い焚き給湯
- エアコン
- 給湯設備
- 洗髪洗面台
- 温水洗浄便座
- フローリング付

駐車場あり／オートロック／エレベーター／インターネット無料 (Wi-Fi対応) / LGBTQフレンドリー／高齢者対応可／システムキッチン／給湯器 (追焚機能付) / 浴室乾燥機 (暖房乾燥) / エアコン (1台設置) / エアコン (2台設置) / モニタ付ドアホン / トイレ (洗浄機能付便座) / 洗髪洗面化粧台 / 照明器具 / 下駄箱 / フローリング / 玄関鍵 (①キー②ロック) / バス・トイレ (セパレート)

物件名 M & T 0402号室

アクセス J R 東海道本線 穂積駅 徒歩20分

所在地 岐阜県瑞穂市稲里

ランドマーク -

間取り 2LDK / 洋室7.1 洋室5.6 LDK16.2 (帖)

専有面積 / 向き 65.41㎡ / 南

築年月 / 構造 2005年8月 / 鉄筋コンクリート・4階-5階建

入居 / 契約期間 2026年5月中旬 / 2年

駐車場 有 (別途お問い合わせ下さい)

入居諸条件備考

保証人不要プラン要加入 / シャーメゾンライフSUPPORT24 (月額1,320円税込) にご加入いただきます。 / ご入居にかかる諸費用として、鍵交換費用 (初回契約時) 19,800円 (税込) / ハウスクリーニング費 90,200円 (税込) / 諸費用4,490円 / エアコンクリーニング費用 (退去時) 16,500円 (税込) が必要です。 / 火災保険へのご加入が条件となります。 *ご入居中は、借家人賠償責任保険・個人賠償責任保険が付帯された火災保険へのご加入が必要となります。 積水ハウス不動産グループでは、万一の事故の際、グループが連携して迅速に対応できる「シャーメゾンライフGUARD」(*) へのご加入を推奨しております。 *保険契約の取扱代理店は、積水ハウスシャーメゾンPM中部 (株) および積水ハウスシャーメゾンパートナーズ (株) となります。 / 積水ハウスシャーメゾンパートナーズの保証人不要プラン『らくらくパートナー』に加入が必要です。 [新規契約時] 事務手数料: 33,000円 (税込)、 [毎月] 保証料: 月額賃料等の2% / 諸費用及びその他契約費用は別途打合せ / 更新料: 新賃料の1ヶ月分

No.2530434

※消費税は10%として計算しています。 ※掲載されている図面・写真等は、作成方法や撮影方法・時期などにより実際とは異なる場合があります。 ※家具や車などは、配置のイメージであり、賃貸物件に付属していません (家具家電付き等の表示があるものを除く)。

ポイントがたまる
住んでいるだけでポイントが貯まり、
住替え時に家賃が最大3ヶ月分無料に!

株式会社ミニミニ岐阜 穂積店

TEL:058-327-0330

FAX: 058-326-3939

岐阜県瑞穂市別府 730-1

免許番号: 国土交通大臣免許 (3) 第8667号

取引形態
仲介