

# Sha Maison

積水ハウス品質のお部屋を シャーメゾン ショップ Shop

名鉄広見線

日本ライン今渡駅 徒歩10分

モバイルで見る



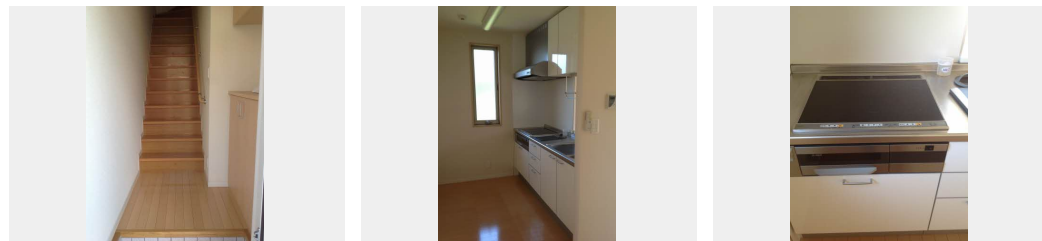
## 2LDK アパート

### 家賃 53,000 円

共益費等 3,900 円

敷金 0 円

礼金 27,000 円



積水ハウスの賃貸住宅 シャーメゾン

## Sha Maison

この物件の  
オススメ  
ポイント

積水ハウスの賃貸住宅「シャーメゾン」です！  
室内のモニターから、訪問者の顔を確認できるインターホンです

### この物件についている こだわり設備

- TVモニター付きインターホン
- 追い焚き給湯
- エアコン
- IHクッキングヒーター
- 室内物干
- コンロ
- 給湯設備
- 洗髪洗面台

駐車場あり/地デジ対応(CATV対応)/LGBTQフレンドリー/高齢者対応可/火災警報器(煙感知式)/室内物干し/雨戸/照明器具/下駄箱/モニタ付ドアホン/電話配管有/洗髪洗面化粧台/シャワー/給湯器(追焚機能付)/バルコニー/エアコン(1台設置)/バス・トイレ(セパレート)/IHクッキングヒーター

物件名	ハッピー8 B201号室	間取り	2LDK/洋室6.3 洋室3.5 LDK10.6(帖)
アクセス	名鉄広見線 日本ライン今渡駅 徒歩10分	専有面積/向き	54.59㎡/南
所在地	岐阜県可児市下恵土	築年月/構造	2007年9月/軽量鉄骨・2階-2階建
ランドマーク	-	入居/契約期間	2026年6月中旬/2年
		駐車場	有(別途お問い合わせ下さい)

入居諸条件備考

保証人不要プラン要加入/シャーメゾンライフSUPPORT24(月額1,320円税込)にご加入いただきます。/ご入居にかかる諸費用として、鍵交換費用(初回契約時)19,800円(税込)/ハウスクリーニング費79,200円(税込)/諸費用5,100円/エアコンクリーニング費用(退去時)16,500円(税込)が必要です。/火災保険へのご加入が条件となります。\*ご入居中は、借家人賠償責任保険・個人賠償責任保険が付帯された火災保険へのご加入が必要となります。積水ハウス不動産グループでは、万一の事故の際、グループが連携して迅速に対応できる「シャーメゾンライフGUARD」(\*)へのご加入を推奨しております。\*保険契約の取扱代理店は、積水ハウスシャーメゾンPM中部(株)および積水ハウスシャーメゾンパートナーズ(株)となります。/積水ハウスシャーメゾンパートナーズの保証人不要プラン『らくらくパートナー』に加入が必要です。[新規契約時]事務手数料:33,000円(税込)、[毎月]保証料:月額賃料等の2%/諸費用及びその他契約費用は別途打合せ/更新料:新賃料の1ヶ月分

No.2701732

※消費税は10%として計算しています。※掲載されている図面・写真等は、作成方法や撮影方法・時期などにより実際とは異なる場合があります。※家具や車などは、配置のイメージであり、賃貸物件に付属しておりません(家具家電付き等の表示があるものを除く)。

**ポイントがたまる**  
住んでいるだけでポイントが貯まり、  
住替え時に家賃が最大3ヶ月分無料に!

株式会社ニッショー  
TEL:0574-61-0900  
FAX: 0574-61-0901

可児支店

岐阜県可児市広見1丁目33-1リアルビル1F  
免許番号:国土交通大臣免許(14)第2018号  
所属団体:(公社)岐阜県宅建物取引業協会/東海不動産公正取引協議会

取引形態  
仲介