

Sha Maison

積水ハウス品質のお部屋を シャーメゾン ショップ Shop

J R 太多線

可児駅 距離2.7km

モバイルで見る



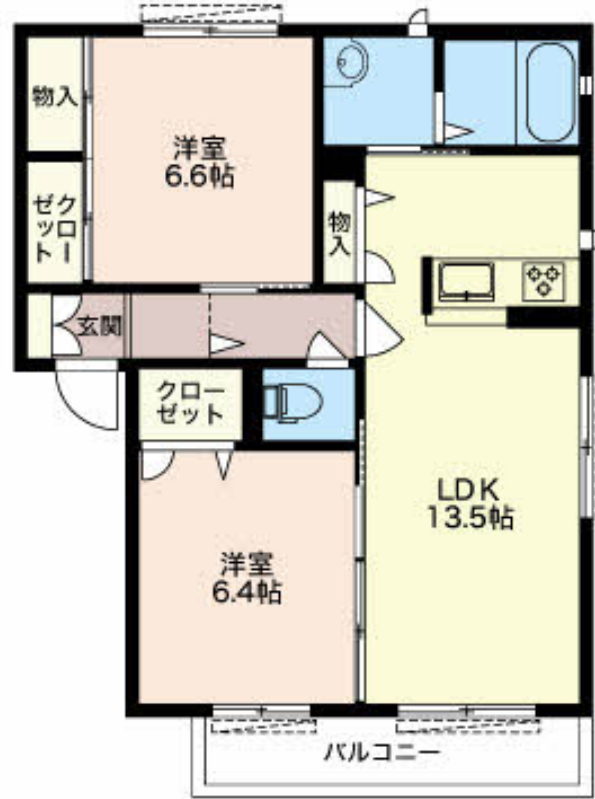
2LDK
アパート

家賃 **63,000 円**

共益費等 4,000 円

敷金 0 円

礼金 63,000 円



この物件の
**オススメ
ポイント**

積水ハウスの賃貸住宅「シャーメゾン」です！
ペットとの暮らしご相談可能です／宅配ボックス付きなので不在時にも荷物を受け取れます／インターネットが無料で入居後すぐに使えます／エントラ・・・

この物件についている こだわり設備

- ペット相談可
- 宅配BOX
- インターネット無料(WiFi付)
- オートロック
- TVモニター付きインターホン
- 追い焚き給湯
- コンロ
- 給湯設備
- 洗髪洗面台
- 温水洗浄便座

駐車場あり／ペット共生設備／受水槽（共用）／オートロック／階段灯／ゴミ集積場（敷地内）／駐輪場（屋根付き）／外周フェンス／造園・植栽／外灯／駐車場舗装白線引／地デジ対応（CATV対応）／インターネット無料（Wi-Fi対応）／LGBTQフレンドリー／高齢者対応可／宅配BOX／ペット相談可（室内小型犬）／モニター付ドアホン／電話配管有／システムキッチン／コンロ／給湯器（追焚機能付）／給湯器（ガス）／シャワー／洗髪洗面化粧台／トイレ（暖房機能付便座）／トイレ（洗浄機能付便座）／複層ガラス／床下収納庫／ストッカー／下駄箱／バス・トイレ（セパ

積水ハウスの賃貸住宅 シャーメゾン
Sha Maison

物件名 桜ヒルズ 0301号室

アクセス J R 太多線 可児駅 距離2.7km

所在地 岐阜県可児市川合

ランドマーク -

間取り 2LDK／洋室6.6 洋室6.4 LDK13.5 (帖)

専有面積 / 向き 62.85㎡ / 南

築年月 / 構造 2011年1月 / 軽量鉄骨・3階-3階建

入居 / 契約期間 2026年9月中旬 / 2年

駐車場 有（別途お問い合わせ下さい）

入居諸条件備考

保証人不要プラン要加入／シャーメゾンライフSUPPORT24（月額1,320円税込）にご加入いただきます。／ご入居にかかる諸費用として、鍵交換費用（初回契約時）19,800円（税込）／ハウスクリーニング費84,700円（税込）／諸費用5,300円／エアコンクリーニング費用（退去時）16,500円（税込）が必要です。／火災保険へのご加入が条件となります。＊ご入居中は、借家人賠償責任保険・個人賠償責任保険が付帯された火災保険へのご加入が必要となります。積水ハウス不動産グループでは、万一の事故の際、グループが連携して迅速に対応できる「シャーメゾンライフGUARD」(*)へのご加入を推奨しております。＊保険契約の取扱代理店は、積水ハウスシャーメゾンPM中部(株)および積水ハウスシャーメゾンパートナーズ(株)となります。／積水ハウスシャーメゾンパートナーズの保証人不要プラン『らくらくパートナー』に加入が必要です。【新規契約時】事務手数料：33,000円(税込)、[毎月]保証料：月額賃料等の2%/諸費用及びその他契約費用は別途打合せ/更新料：なし

No.3000278

※消費税は10%として計算しています。※掲載されている図面・写真等は、作成方法や撮影方法・時期などにより実際とは異なる場合があります。＊家具や車などは、配置のイメージであり、賃貸物件に付属していません（家具家電付き等の表示があるものを除く）。

ポイントがたまる
住んでいるだけでポイントが貯まり、
住替え時に家賃が最大3ヶ月分無料に!

株式会社ニッショー
TEL:0574-61-0900
FAX: 0574-61-0901

可児支店

岐阜県可児市広見1丁目33-1リアルビル1F
免許番号：国土交通大臣免許（14）第2018号
所属団体：（公社）岐阜県宅地建物取引業協会／東海不動産公正取引協議会

取引形態
仲介