

# Sha Maison

積水ハウス品質のお部屋を シャーメゾン ショップ Shop

名鉄広見線

新可児駅 徒歩17分

モバイルで見る



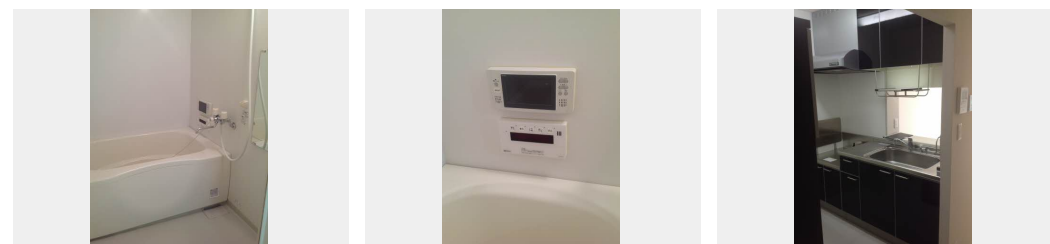
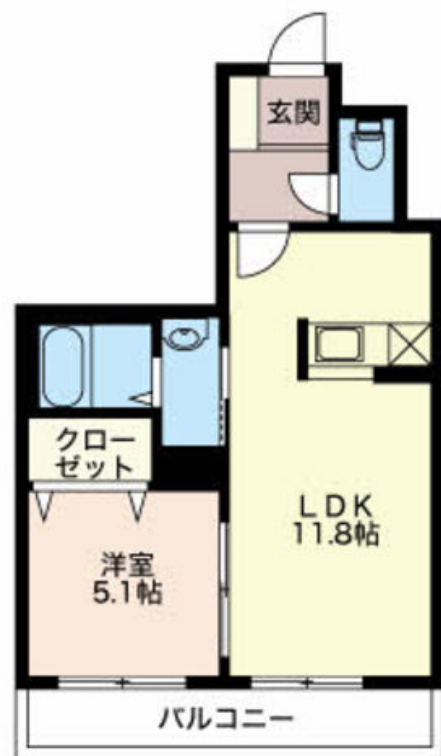
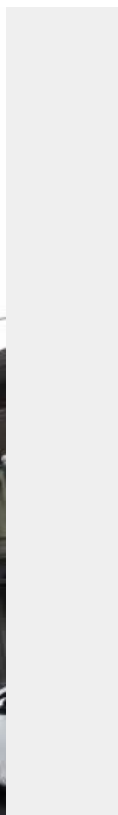
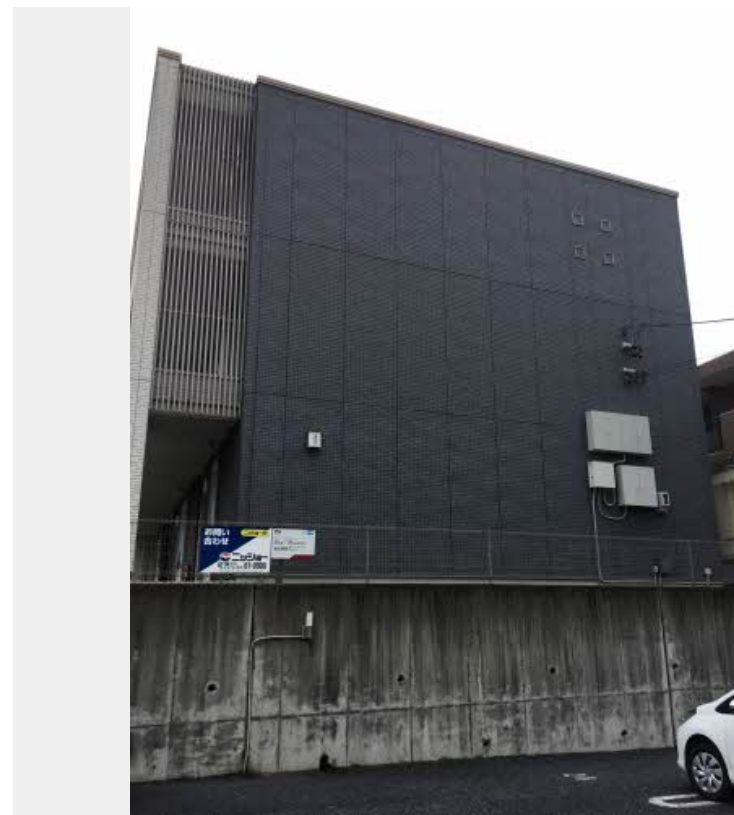
1LDK  
マンション

家賃 55,000 円

共益費等 4,000 円

敷金 0 円

礼金 55,000 円



積水ハウスの賃貸住宅 シャーメゾン

Sha Maison

この物件の  
オススメ  
ポイント

インターネット無料（各戸WiFi付き）快適なシャーメゾンライフを！安心の24時間緊急時対応受付。TV付ドアホン、対面キッチン、大型収納、シャワートイレ、シャンプードレッサー、エアコン・・・

## この物件についている こだわり設備

- しゃ熱断熱 複層ガラス
- インターネット 無料(WiFi付)
- TVモニター付き インターホン
- 対面 キッチン
- 給湯設備
- 追い焚き給湯
- 洗髪洗面台
- 室内物干
- 温水洗浄便座
- エアコン
- 大型収納

駐車場あり/地デジ対応(CATV対応)/インターネット無料(Wi-Fi対応)/LGBTQフレンドリー/高齢者対応可/モニター付ドアホン/自動火災警報器/洗髪洗面化粧台/バルコニー/給湯器(追焚機能付)/ストッカー/エアコン/電話配管有/トイレ(洗浄機能付便座)/しゃ熱断熱複層ガラス/浴室TV/室内物干し/シャワー/対面キッチン

物件名	ハーモニアス 0302号室	間取り	1LDK/洋室5.1 LDK11.8(帖)
アクセス	名鉄広見線 新可児駅 徒歩17分	専有面積 / 向き	40.85㎡ / 南
所在地	岐阜県可児市下恵土	築年月 / 構造	2009年8月 / 重量鉄骨・3階・3階建
ランドマーク	-	入居 / 契約期間	2024年6月中旬 / 2年
		駐車場	有(別途お問い合わせ下さい)

入居諸条件備考

保証人不要プラン要加入/シャーメゾンライフSUPPORT24(月額880円税込)にご加入いただきます。/ご入居にかかる諸費用として、鍵交換費用(初回契約時)16,500円(税込)/ハウスクリーニング費69,300円(税込)/諸費用5,100円が必要です。/火災保険へのご加入が条件となります。\*ご入居中は、借家人賠償責任保険・個人賠償責任保険が付帯された火災保険へのご加入が必要となります。積水ハウス不動産グループでは、万一の事故の際、グループが連携して迅速に対応できる「シャーメゾンライフGUARD」(\*)へのご加入を推奨しております。\*保険契約の取扱代理店は、積水ハウス不動産中部(株)および積水ハウス不動産パートナーズ(株)となります。/積水ハウス不動産パートナーズの保証人不要プラン『らくらくパートナー』にご加入が必要です。[新規契約時]事務手数料:33,000円(税込)、[毎月]保証料:月額賃料等の2%/諸費用及び、契約に要する費用は別途打合せ/更新料:29,000円

※消費税は10%として計算しています。※掲載されている図面・写真等は、作成方法や撮影方法・時期などにより実際とは異なる場合があります。※家具や車などは、配置のイメージであり、賃貸物件に付属していません(家具家電付き等の表示があるものを除く)。

ポイントがたまる  
住んでいるだけでポイントが貯まり、  
住替え時に家賃が最大3ヶ月分無料に!

株式会社ニッショー  
TEL:0574-61-0900  
FAX: 0574-61-0901

可児支店

岐阜県可児市広見1丁目33-1リアルビル1F  
免許番号: 国土交通大臣免許(14)第2018号  
所属団体: (公社)岐阜県宅地建物取引業協会/東海不動産公正取引協議会

取引形態  
仲介