

# Sha Maison

積水ハウス品質のお部屋を シャーメゾン ショップ Shop

名鉄広見線

新可児駅 徒歩17分

モバイルで見る



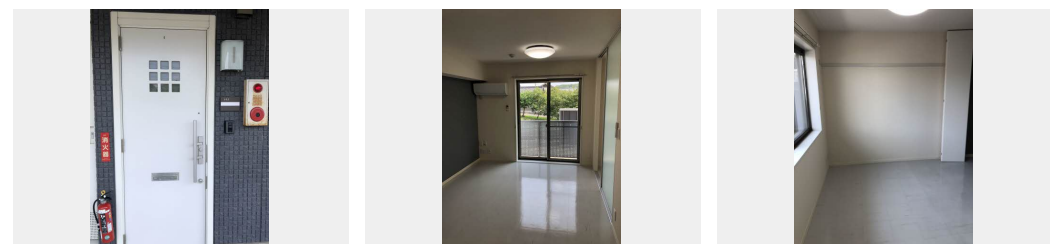
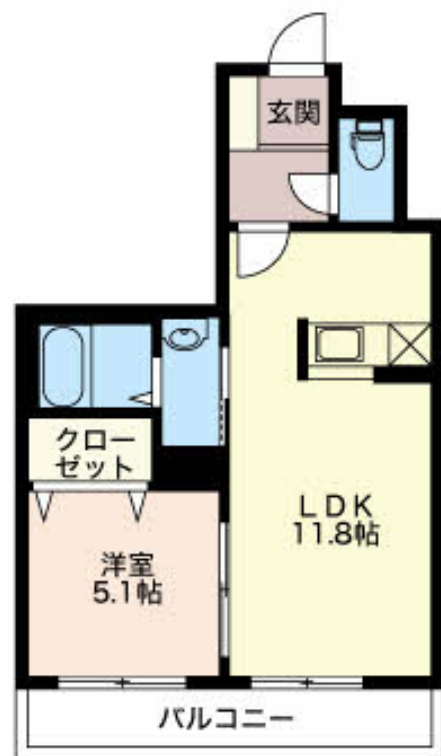
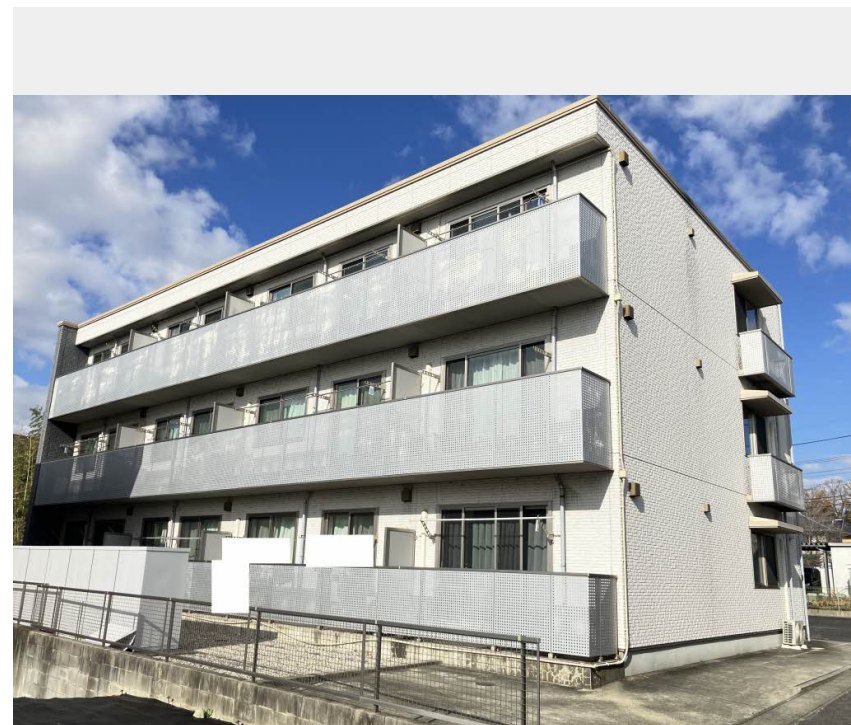
1LDK  
マンション

家賃 52,000 円

共益費等 5,200 円

敷金 0 円

礼金 26,000 円



積水ハウスの賃貸住宅 シャーメゾン

Sha Maison

この物件の  
オススメ  
ポイント

積水ハウスの賃貸住宅「シャーメゾン」です！  
インターネットが無料で入居後すぐに使えます／室内のモニターから、訪問者の顔を確認できるインターホンです／各お部屋専用の外部ストッカー（倉・・・）

## この物件についている こだわり設備

- インターネット 無料(WiFi付)
- TVモニター付き インターホン
- 追い焚き給湯
- エアコン
- 給湯設備
- 洗髪洗面台
- 温水洗浄便座

駐車場あり／地デジ対応（CATV対応）／インターネット無料（WiFi対応）／LGBTQフレンドリー／高齢者対応可／洗髪洗面化粧台／バルコニー／給湯器（追焚機能付）／エアコン（1台設置）／ストッカー／トイレ（洗浄機能付便座）／モニター付ドアホン／シャワー／自動火災警報器／照明器具（LED）／浴室TV／バス・トイレ（セパレート）

物件名	ハーモニアス 0102号室	間取り	1LDK／洋室5.1 LDK11.8 (帖)
アクセス	名鉄広見線 新可児駅 徒歩17分	専有面積 / 向き	40.85㎡ / 南
所在地	岐阜県可児市下恵土	築年月 / 構造	2009年8月 / 重量鉄骨・1階-3階建
ランドマーク	-	入居 / 契約期間	2026年10月中旬 / 2年
		駐車場	有（別途お問い合わせ下さい）

入居諸条件備考

保証人不要プラン要加入／シャーメゾンライフSUPPORT24（月額1,320円税込）にご加入いただきます。／ご入居にかかる諸費用として、鍵交換費用（初回契約時）19,800円（税込）／ハウスクリーニング費73,700円（税込）／諸費用5,100円／エアコンクリーニング費用（退去時）16,500円（税込）が必要です。／火災保険へのご加入が条件となります。＊ご入居中は、借家人賠償責任保険・個人賠償責任保険が付帯された火災保険へのご加入が必要となります。積水ハウス不動産グループでは、万一の事故の際、グループが連携して迅速に対応できる「シャーメゾンライフGUARD」(\*)へのご加入を推奨しております。＊保険契約の取扱代理店は、積水ハウスシャーメゾンPM中部(株)および積水ハウスシャーメゾンパートナーズ(株)となります。／積水ハウスシャーメゾンパートナーズの保証人不要プラン『らくらくパートナー』に加入が必要です。【新規契約時】事務手数料：33,000円（税込）、【毎月】保証料：月額賃料等の2％／諸費用及びその他契約費用は別途打合せ／更新料：新賃料の1ヶ月分

No.2802832

※消費税は10%として計算しています。※掲載されている図面・写真等は、作成方法や撮影方法・時期などにより実際とは異なる場合があります。＊家具や車などは、配置のイメージであり、賃貸物件に付属していません（家具家電付き等の表示があるものを除く）。

ポイントがたまる  
住んでいるだけでポイントが貯まり、  
住替え時に家賃が最大3ヶ月分無料に！

株式会社ニッショー  
TEL:0574-61-0900  
FAX: 0574-61-0901

可児支店

岐阜県可児市広見1丁目33-1リアルビル1F  
免許番号：国土交通大臣免許（14）第2018号  
所属団体：（公社）岐阜県宅地建物取引業協会／東海不動産公正取引協議会

取引形態  
仲介