

Sha Maison

積水ハウス品質のお部屋を シャーメゾン ショップ Shop

名鉄広見線

顔戸駅 徒歩8分

モバイルで見る



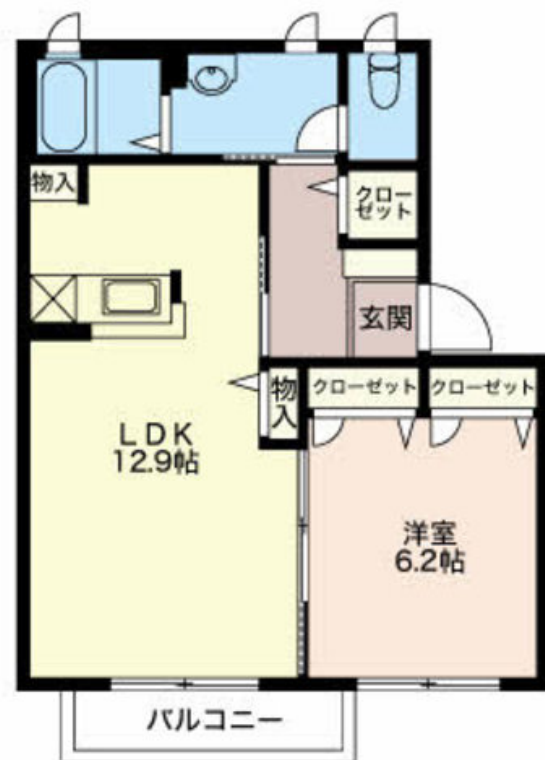
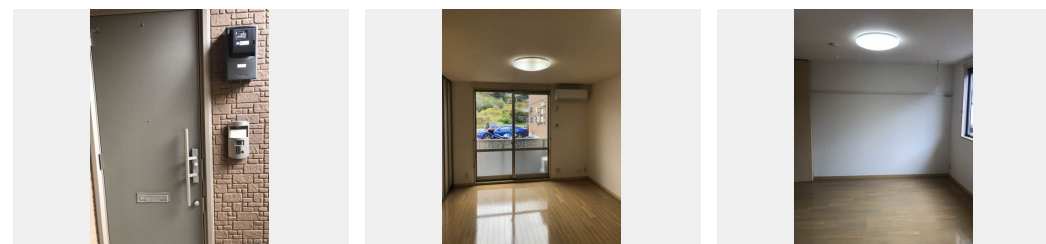
1LDK
アパート

家賃 50,000 円

共益費等 3,900 円

敷金 0 円

礼金 50,000 円



積水ハウスの賃貸住宅 シャーメゾン

Sha Maison

この物件の
オススメ
ポイント

インターネット無料 (Wi-Fi対応) 導入賃貸☆開放感がある対面キッチン・エアコン・シャンプードレッサー・シャワートイレ・来客時に便利なカラーTV付ドアホン☆安心の24時間緊急時対応・・・

この物件についている こだわり設備

- インターネット 無料(WiFi付)
- TVモニター付き インターホン
- 給湯設備
- 追い焚き給湯
- 洗髪洗面台
- 温水洗浄便座
- エアコン

駐車場あり/地デジ対応(アンテナ対応)/LGBTQフレンドリー/高齢者対応可/インターネット無料(Wi-Fi対応)/火災警報器(煙感知式)/洗髪洗面化粧台/シャワー/電話配管有/照明器具/給湯器(追焚機能付)/下駄箱/カラーモニター付ドアホン/エアコン/トイレ(洗浄機能付便座)

物件名	ディアス柿田 B102号室	間取り	1LDK/洋室6.2 LDK12.9(帖)
アクセス	名鉄広見線 顔戸駅 徒歩8分	専有面積/向き	46.75㎡/南
所在地	岐阜県可児市柿田	築年月/構造	2006年8月/軽量鉄骨・1階-2階建
ランドマーク	-	入居/契約期間	2024年6月上旬/2年
		駐車場	有(別途お問い合わせ下さい)

入居諸条件備考

保証人不要プラン要加入/シャーメゾンライフSUPPORT24要加入/更新料27,000円 鍵交換料16,500円
ハウスクリーニング費74,800円 諸費用4,880円/火災保険へのご加入が条件となります。*ご入居中は、借家人賠償責任保険・個人賠償責任保険が付帯された火災保険へのご加入が必要となります。積水ハウス不動産グループでは、万一の事故の際、グループが連携して迅速に対応できる「シャーメゾンライフGUARD」(*)へのご加入を推奨しております。*保険契約の取扱代理店は、積水ハウス不動産中部(株)および積水ハウス不動産パートナーズ(株)となります。/積水ハウス不動産パートナーズの保証人不要プラン『らくらくパートナー』に加入が必要です。[新規契約時]事務手数料:33,000円(税込)、[毎月]保証料:月額賃料等の2%/諸費用及び、契約に要する費用は別途打合せ/更新料:27,000円

※消費税は10%として計算しています。※掲載されている図面・写真等は、作成方法や撮影方法・時期などにより実際とは異なる場合があります。※家具や車などは、配置のイメージであり、賃貸物件に付属しておりません(家具家電付き等の表示があるものを除く)。

ポイントがたまる
住んでいるだけでポイントが貯まり、
住替え時に家賃が最大3ヶ月分無料に!

株式会社ミニミニ岐阜 可児店

TEL:0574-61-1771
FAX: 0574-61-1732

岐阜県可児市広見633マーキュリーアット1F
免許番号: 国土交通大臣免許(2)第8667号

取引形態
仲介