

Sha Maison

積水ハウス品質のお部屋を シャーメゾン ショップ Shop

名鉄各務原線

二十軒駅 距離2.3km

モバイルで見る



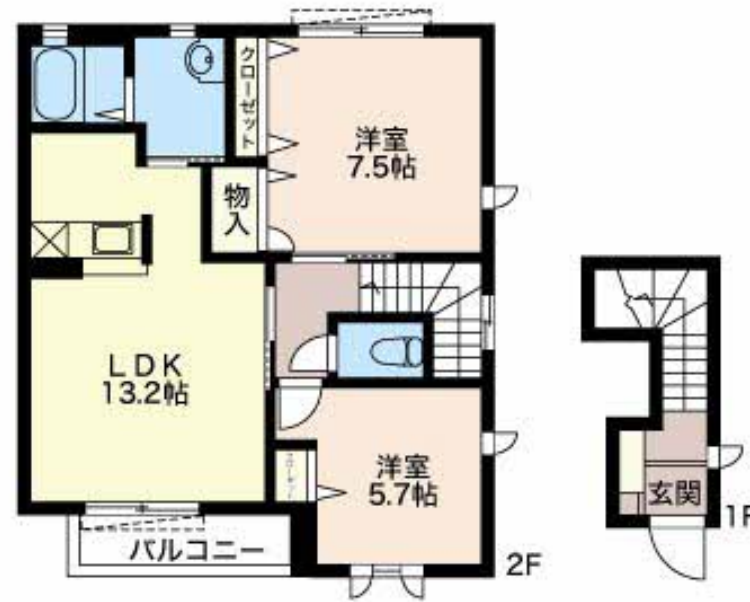
2LDK
アパート

家賃 59,000 円

共益費等 3,900 円

敷金 0 円

礼金 10,000 円



積水ハウスの賃貸住宅 シャーメゾン
Sha Maison

この物件の
オススメ
ポイント

積水ハウスの賃貸住宅「シャーメゾン」です！
室内のモニターから、訪問者の顔を確認できるインターホンで
す／プライベートな空間として利用できる専用庭がついていま
す

この物件についている こだわり設備

- TVモニター付きインターホン
- 専用庭
- 追い焚き給湯
- 室内物干
- 給湯設備
- 洗髪洗面台

駐車場あり／地デジ対応（アンテナ対応）／LGBTQフレンドリー／高齢者対応可／照明器具／火災警報器（煙感知式）／シャワー／バルコニー／専用庭／モニタードアホン／室内物干し／洗髪洗面化粧台／雨戸／床下収納庫／下駄箱／給湯器（追焚機能付）／電話配管有／バス・トイレ（セパレート）

物件名	メゾンAIGI C201号室	間取り	2LDK／洋室7.5 洋室5.7 LDK13.2 (帖)
アクセス	名鉄各務原線 二十軒駅 距離2.3km	専有面積 / 向き	65.9㎡ / 南
所在地	岐阜県各務原市前渡東町4丁目	築年月 / 構造	2004年10月 / 軽量鉄骨・2階-2階建
ランドマーク	-	入居 / 契約期間	2026年5月上旬 / 2年
		駐車場	有（別途お問い合わせ下さい）

入居諸条件備考

保証人不要プラン要加入／シャーメゾンライフSUPPORT24（月額1,320円税込）にご加入いただきます。／ご入居にかかる諸費用として、鍵交換費用（初回契約時）19,800円（税込）／ハウスクリーニング費90,200円（税込）／諸費用1,300円／エアコンクリーニング費用（退去時）16,500円（税込）が必要です。／火災保険へのご加入が必要となります。＊ご入居中は、借家人賠償責任保険・個人賠償責任保険が付帯された火災保険へのご加入が必要となります。積水ハウス不動産グループでは、万一の事故の際、グループが連携して迅速に対応できる「シャーメゾンライフGUARD」(*)へのご加入を推奨しております。＊保険契約の取扱代理店は、積水ハウスシャーメゾンPM中部(株)および積水ハウスシャーメゾンパートナーズ(株)となります。／積水ハウスシャーメゾンパートナーズの保証人不要プラン『らくらくパートナー』に加入が必要です。【新規契約時】事務手数料：33,000円(税込)、【毎月】保証料：月額賃料等の2%／諸費用及びその他契約費用は別途打合せ／更新料：新賃料の1ヶ月分

※消費税は10%として計算しています。※掲載されている図面・写真等は、作成方法や撮影方法・時期などにより実際とは異なる場合があります。＊家具や車などは、配置のイメージであり、賃貸物件に付属しておりません（家具家電付き等の表示があるものを除く）。

No.2400832

ポイントがたまる
住んでいるだけでポイントが貯まり、
住替え時に家賃が最大3ヶ月分無料に！

株式会社ミニミニ岐阜 各務原店
TEL:058-371-7151
FAX: 058-371-6017

岐阜県各務原市那加桜町1丁目132ニューポーンビル1F
免許番号：国土交通大臣免許（2）第8667号

取引形態
仲介