

# Sha Maison

積水ハウス品質のお部屋を シャーメゾン ショップ Shop

J R 中央本線

土岐市駅 距離2.4km

モバイルで見る



1LDK  
アパート

家賃 46,000 円

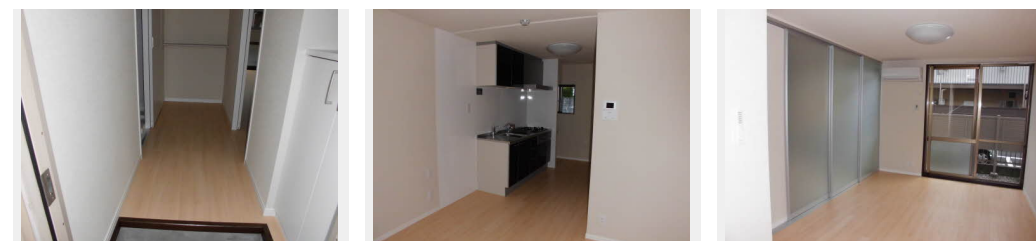
共益費等 3,900 円

敷金 0 円

礼金 46,000 円



画像準備中



積水ハウスの賃貸住宅 シャーメゾン

Sha Maison

この物件の  
オススメ  
ポイント

来訪者の顔を見て話せるモニター付インターホン。

この物件についている こだわり設備



インターネット  
無料(WiFi付)



TVモニター付き  
インターホン



温水洗浄便座



エアコン

駐車場あり/地デジ対応(アンテナ対応)/インターネット無料(Wi-Fi対応)/システムキッチン/モニター付ドアホン/下駄箱/エアコン/洗面化粧台/トイレ(暖房洗浄便座)

物件名 フォーブルいずみ B102号室

アクセス J R 中央本線 土岐市駅 距離2.4km

所在地 岐阜県土岐市泉東窯町 5 丁目

ランドマーク ●泉小学校/距離480m

間取り 1LDK/-

専有面積 / 向き 35.3㎡ / 南

築年月 / 構造 1987年4月 / 軽量鉄骨・1階-2階建

入居 / 契約期間 2024年6月中旬 / 2年

駐車場 有(別途お問い合わせ下さい)

入居諸条件備考

保証人不要プラン要加入/シャーメゾンライフSUPPORT 24要加入/更新料25,000円 鍵交換料13,200円  
ハウスクリーニング費63,800円 諸費用880円/火災保険へのご加入が条件となります。\*ご入居中は、借家人賠償責任保険・個人賠償責任保険が付帯された火災保険へのご加入が必要となります。積水ハウス不動産グループでは、万一の事故の際、グループが連携して迅速に対応できる「シャーメゾンライフGUARD」(\*)へのご加入を推奨しております。\*保険契約の取扱代理店は、積水ハウス不動産中部(株)および積水ハウス不動産パートナーズ(株)となります。/積水ハウス不動産パートナーズの保証人不要プラン『らくらくパートナー』に加入が必要です。【新規契約時】事務手数料: 33,000円(税込)、【毎月】保証料: 月額賃料等の2%/諸費用及び、契約に要する費用は別途打合せ/更新料: 25,000円

※消費税は10%として計算しています。※掲載されている図面・写真等は、作成方法や撮影方法・時期などにより実際とは異なる場合があります。※家具や車などは、配置のイメージであり、賃貸物件に付属していません(家具家電付き等の表示があるものを除く)。

ポイントがたまる  
住んでいるだけでポイントが貯まり、  
住替え時に家賃が最大3ヶ月分無料に!

株式会社ミニミニ岐阜 土岐・瑞浪店

TEL:0572-53-3223

FAX: 0572-53-3230

岐阜県土岐市泉大島町 3 丁目 2 2 番地

免許番号: 国土交通大臣免許(2)第8667号

取引形態  
仲介