

# Sha Maison

積水ハウス品質のお部屋を シャーメゾン ショップ Shop

J R 高山本線

美濃太田駅 徒歩19分

モバイルで見る



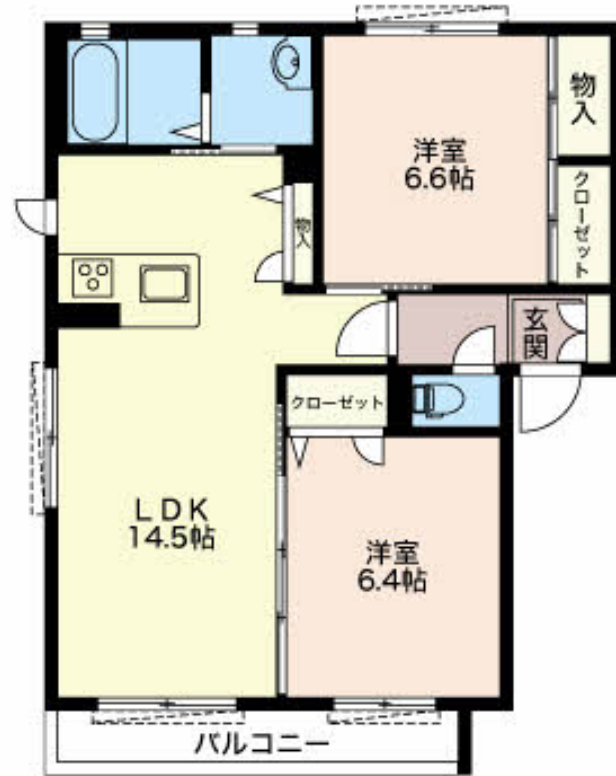
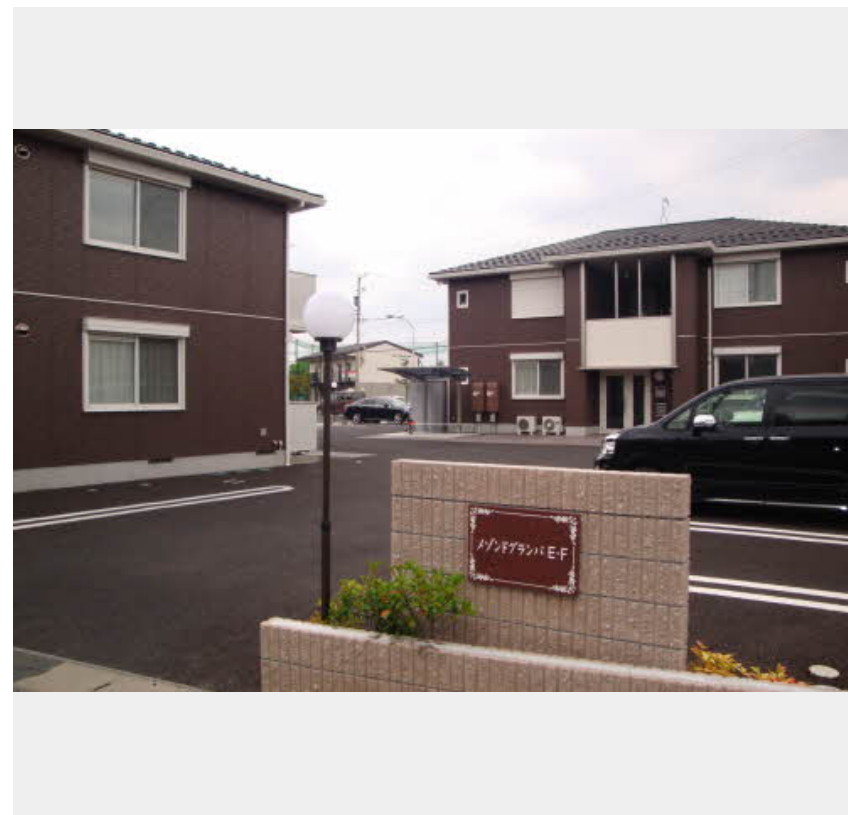
**2LDK**  
アパート

家賃 **65,000 円**

共益費等 3,900 円

敷金 0 円

礼金 65,000 円



この物件の  
**オススメ  
ポイント**

積水ハウスの賃貸住宅「シャーメゾン」です！  
宅配ボックス付きなので不在時にも荷物を受け取れます／インターネットが無料で入居後すぐに使えます／エントランスに「オートロック」を採用／窓・・・

この物件についている **こだわり設備**

- 宅配BOX
- インターネット無料(WiFi付)
- オートロック
- 防犯ガラス
- TVモニター付きインターホン
- しゃ熱断熱複層ガラス
- 浴室乾燥機
- 追い焚き給湯
- エアコン
- 室内物干
- 給湯設備
- 洗髪洗面台

駐車場あり／オートロック／階段灯／駐輪場（屋根付き）／防音（2F床ALC板）／外周フェンス／造園・植栽／外灯／駐車場舗装白線引／インターネット無料（Wi-Fi対応）／LGBTQフレンドリー／高齢者対応可／宅配BOX／玄関鍵（ディンプルキー）／モニター付ドアホン／給湯器（追焚機能付）／浴室乾燥機／洗髪洗面化粧台／室内物干し／トイレ（洗浄機能付便座）／複層ガラス／Low-E複層ガラス／防犯ガラス／ストッカー／下駄箱／照明器具／バス・トイレ（セパレート）／エアコン（1台設置）



インターネット無料  
**Wi-Fi完備**



積水ハウスの賃貸住宅 シャーメゾン

Sha Maison

物件名 メゾンドグランパ E202号室  
アクセス J R 高山本線 美濃太田駅 徒歩19分  
所在地 岐阜県美濃加茂市本郷町 3 丁目  
ランドマーク -

間取り 2LDK／洋室6.6 洋室6.4 LDK14.5 (帖)  
専有面積 / 向き 61.6㎡ / 南  
築年月 / 構造 2012年8月 / 軽量鉄骨・2階-2階建  
入居 / 契約期間 2026年7月下旬 / 2年  
駐車場 有 (別途お問い合わせ下さい)

入居諸条件備考

保証人不要プラン要加入／シャーメゾンライフSUPPORT24（月額1,320円税込）にご加入いただきます。／ご入居にかかる諸費用として、鍵交換費用（初回契約時）19,800円（税込）／ハウスクリーニング費84,700円（税込）／諸費用4,440円／エアコンクリーニング費用（退去時）16,500円（税込）が必要です。／火災保険へのご加入が条件となります。＊ご入居中は、借家人賠償責任保険・個人賠償責任保険が付帯された火災保険へのご加入が必要となります。積水ハウス不動産グループでは、万一の事故の際、グループが連携して迅速に対応できる「シャーメゾンライフGUARD」(\*)へのご加入を推奨しております。＊保険契約の取扱代理店は、積水ハウスシャーメゾンPM中部(株)および積水ハウスシャーメゾンパートナーズ(株)となります。／積水ハウスシャーメゾンパートナーズの保証人不要プラン『らくらくパートナー』に加入が必要です。【新規契約時】事務手数料：33,000円(税込)、[毎月]保証料：月額賃料等の2%/諸費用及びその他契約費用は別途打合せ/更新料：新賃料の1ヶ月分

※消費税は10%として計算しています。※掲載されている図面・写真等は、作成方法や撮影方法・時期などにより実際とは異なる場合があります。＊家具や車などは、配置のイメージであり、賃貸物件に付属しておりません（家具家電付き等の表示があるものを除く）。

No.320057

**ポイントがたまる**  
住んでいるだけでポイントが貯まり、  
住替え時に家賃が最大3ヶ月分無料に!

株式会社ミニミニ岐阜 美濃加茂店

TEL:0574-28-6100  
FAX: 0574-28-9832

岐阜県美濃加茂市太田町 178-1 アリカビル1F  
免許番号：国土交通大臣免許（3）第8667号

取引形態  
仲介