

# Sha Maison

積水ハウス品質のお部屋を シャーメゾン ショップ Shop

J R 高山本線

古井駅 徒歩19分

2LDK  
アパート

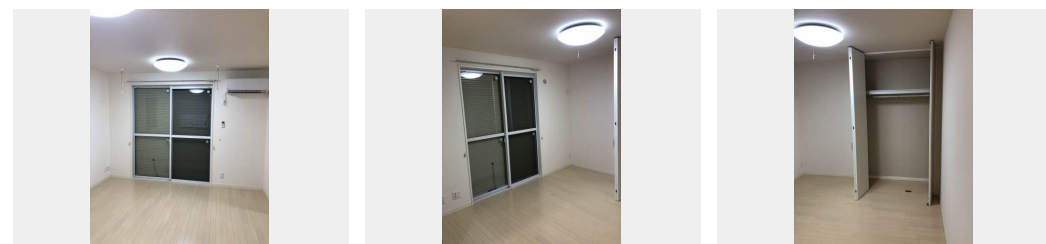
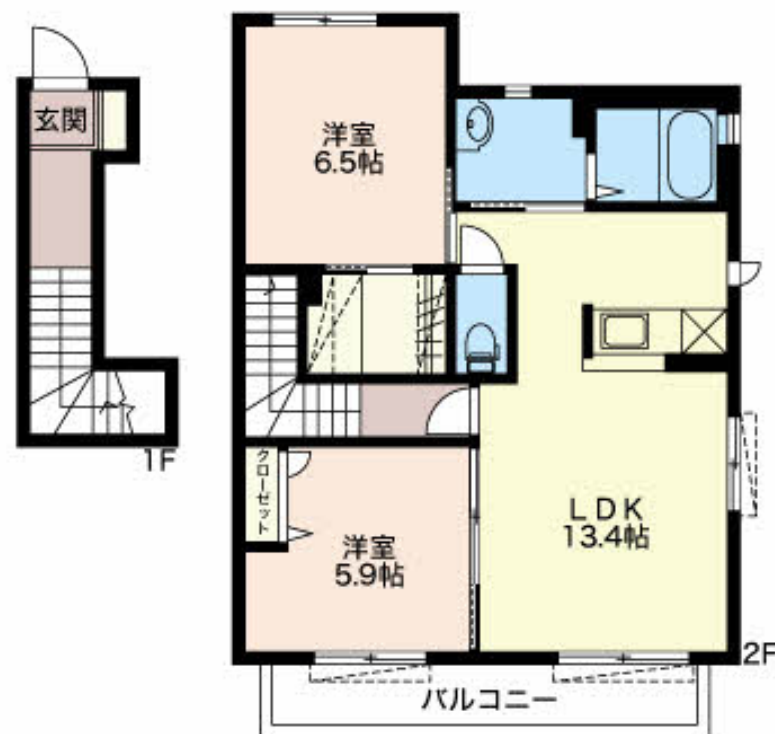
家賃 **62,000 円**

共益費等 **3,900 円**

敷金 **0 円**

礼金 **31,000 円**

モバイルで見る



積水ハウスの賃貸住宅 シャーメゾン

Sha Maison

この物件の  
オススメ  
ポイント

積水ハウスの賃貸住宅「シャーメゾン」です！  
室内のモニターから、訪問者の顔を確認できるインターホンです

## この物件についている こだわり設備

- TVモニター付きインターホン
- 浴室乾燥機
- 追い焚き給湯
- エアコン
- 室内物干
- 給湯設備
- 洗髪洗面台
- 温水洗浄便座

駐車場あり/地デジ対応(CATV対応)/LGBTQフレンドリー/高齢者対応可/モニター付ドアホン/下駄箱/室内物干し/トイレ(暖房機能付便座)/シャワー/給湯器(追焚機能付)/バルコニー/トイレ(洗浄機能付便座)/浴室乾燥機(暖房乾燥)/洗髪洗面化粧台/エアコン(1台設置)/照明器具(LED)/エアコン(2台設置)/バス・トイレ(セパレート)

物件名 メルヴェーユ本郷 0201号室

アクセス J R 高山本線 古井駅 徒歩19分

所在地 岐阜県美濃加茂市本郷町 3 丁目

ランドマーク -

間取り 2LDK/洋室5.9 洋室6.5 LDK13.4 (帖)

専有面積 / 向き 66.13㎡ / 南東

築年月 / 構造 2009年5月 / 軽量鉄骨・2階-2階建

入居 / 契約期間 2026年7月下旬 / 2年

駐車場 有 (別途お問い合わせ下さい)

入居諸条件備考

保証人不要プラン要加入/シャーメゾンライフSUPPORT24(月額1,320円税込)にご加入いただきます。/ご入居にかかる諸費用として、鍵交換費用(初回契約時)19,800円(税込)/ハウスクリーニング費90,200円(税込)/諸費用4,440円/エアコンクリーニング費用(退去時)16,500円(税込)が必要です。/火災保険へのご加入が条件となります。\*ご入居中は、借家人賠償責任保険・個人賠償責任保険が付帯された火災保険へのご加入が必要となります。積水ハウス不動産グループでは、万一の事故の際、グループが連携して迅速に対応できる「シャーメゾンライフGUARD」(\*)へのご加入を推奨しております。\*保険契約の取扱代理店は、積水ハウスシャーメゾンPM中部(株)および積水ハウスシャーメゾンパートナーズ(株)となります。/積水ハウスシャーメゾンパートナーズの保証人不要プラン『らくらくパートナー』に加入が必要です。[新規契約時]事務手数料:33,000円(税込)、[毎月]保証料:月額賃料等の2%/諸費用及びその他契約費用は別途打合せ/更新料:新賃料の1ヶ月分

No.2803032

※消費税は10%として計算しています。※掲載されている図面・写真等は、作成方法や撮影方法・時期などにより実際とは異なる場合があります。※家具や車などは、配置のイメージであり、賃貸物件に付属していません(家具家電付き等の表示があるものを除く)。

ポイントがたまる  
住んでいるだけでポイントが貯まり、  
住替え時に家賃が最大3ヶ月分無料に!

株式会社ニッショー  
TEL:0574-61-0900  
FAX: 0574-61-0901

可児支店

岐阜県可児市広見1丁目33-1リアルビル1F  
免許番号: 国土交通大臣免許(14)第2018号  
所属団体: (公社)岐阜県宅地建物取引業協会/東海不動産公正取引協議会

取引形態  
仲介