

Sha Maison

積水ハウス品質のお部屋を シャーメゾン ショップ Shop

J R 東海道新幹線

岐阜羽島駅 徒歩7分

モバイルで見る



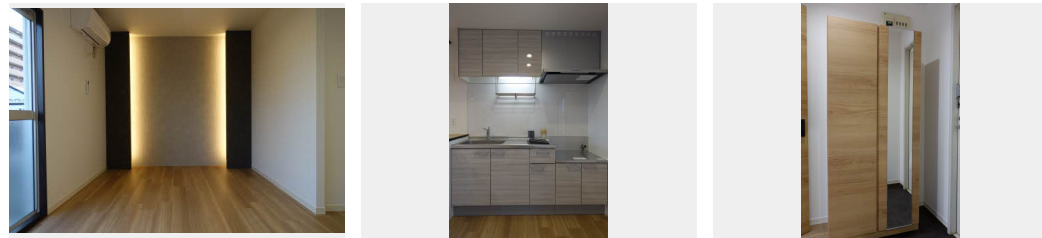
1LDK
アパート

家賃 **59,000 円**

共益費等 4,000 円

敷金 0 円

礼金 59,000 円



積水ハウスの賃貸住宅 シャーメゾン

Sha Maison

この物件の
オススメ
ポイント

積水ハウスの賃貸住宅「シャーメゾン」です！
室内のモニターから、訪問者の顔を確認できるインターホンです

この物件についている こだわり設備

- TVモニター付きインターホン
- 追い焚き給湯
- コンロ
- 給湯設備

駐車場あり / L G B T Qフレンドリー / 高齢者対応可 / 火災警報器 (煙感知式) / 電話配管有 / バルコニー / 下駄箱 / シャワー / モニタ付ドアホン / 給湯器 (追焚機能付) / グリル付きコンロ / バス・トイレ (セパレート)

物件名 フレグランスこうえ A201号室

アクセス J R 東海道新幹線 岐阜羽島駅 徒歩7分

所在地 岐阜県羽島市舟橋町本町 2 丁目

ランドマーク -

間取り 1LDK / 洋室5.4 L D K 14.1 その他3.8 (帖)

専有面積 / 向き 48.66㎡ / 南東

築年月 / 構造 1992年9月 / 軽量鉄骨・2階-2階建

入居 / 契約期間 2026年6月上旬 / 2年

駐車場 有 (別途お問い合わせ下さい)

入居諸条件備考

保証人不要プラン要加入 / シャーメゾンライフSUPPORT 24 (月額1,320円税込) にご加入いただきます。 / ご入居にかかる諸費用として、鍵交換費用 (初回契約時) 16,500円 (税込) / ハウスクリーニング費 79,200円 (税込) / エアコンクリーニング費用 (退去時) 16,500円 (税込) が必要です。 / 火災保険へのご加入が条件となります。 *ご入居中は、借家人賠償責任保険・個人賠償責任保険が付帯された火災保険へのご加入が必要となります。積水ハウス不動産グループでは、万一の事故の際、グループが連携して迅速に対応できる「シャーメゾンライフGUARD」(*)へのご加入を推奨しております。 *保険契約の取扱代理店は、積水ハウスシャーメゾンP M中部 (株) および積水ハウスシャーメゾンパートナーズ (株) となります。 / 積水ハウスシャーメゾンパートナーズの保証人不要プラン『らくらくパートナー』に加入が必要です。 [新規契約時] 事務手数料 : 33,000円 (税込)、 [毎月] 保証料 : 月額賃料等の2% / 諸費用及びその他契約費用は別途打合せ / 更新料 : 新賃料の1ヶ月分

No.1130533

※消費税は10%として計算しています。 ※掲載されている図面・写真等は、作成方法や撮影方法・時期などにより実際とは異なる場合があります。 ※家具や車などは、配置のイメージであり、賃貸物件に付属していません (家具家電付き等の表示があるものを除く)。

ポイントがたまる
住んでいるだけでポイントが貯まり、
住替え時に家賃が最大3ヶ月分無料に!

株式会社ミニミニ岐阜 羽島店

TEL:058-393-1331

FAX: 058-393-1332

岐阜県羽島市福寿町浅平 3 丁目 5 4 - 2 レッドヒルシャロウ 1 F

免許番号 : 国土交通大臣免許 (3) 第 8 6 6 7 号

取引形態
仲介