

Sha Maison

積水ハウス品質のお部屋を シャーメゾン ショップ Shop

J R 中央本線

瑞浪駅 徒歩16分

モバイルで見る



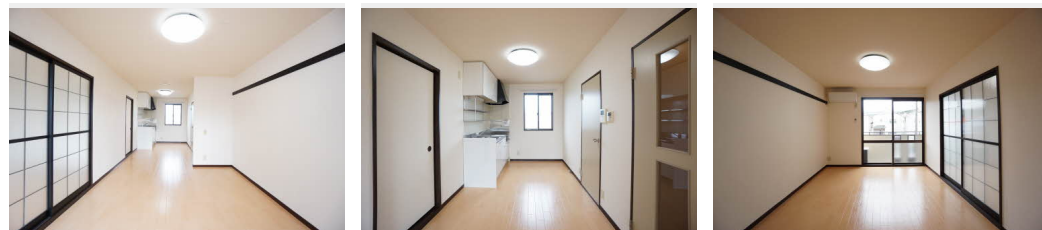
2LDK
アパート

家賃 **50,000 円**

共益費等 **3,900 円**

敷金 **0 円**

礼金 **53,000 円**



積水ハウスの賃貸住宅 シャーメゾン

Sha Maison

この物件の
おすすめ
ポイント

追焚き給湯でいつでもあったかお風呂。

この物件についている **こだわり設備**

- TVモニター付きインターホン
- 給湯設備
- 追い焚き給湯
- 洗髪洗面台
- 温水洗浄便座
- エアコン

地デジ対応 (アンテナ対応) / L G B T Qフレンドリー / 高齢者対応可 / 洗髪洗面化粧台 / バルコニー / 電話配管有 / モニタ付ドアホン / 給湯器 (追焚機能付) / 下駄箱 / トイレ (洗浄機能付便座) / エアコン / バス・トイレ (セパレート) / 照明器具 / 化粧幕板

物件名 サンハイツマイB 0202号室

アクセス J R 中央本線 瑞浪駅 徒歩16分

所在地 岐阜県瑞浪市樽上町 2 丁目

ランドマーク ● 瑞浪市役所 / 距離400m

間取り 2LDK / 洋室5.4 洋室5.4 L D K 12.9 (帖)

専有面積 / 向き 50.54㎡ / 南

築年月 / 構造 1994年5月 / 軽量鉄骨・2階-2階建

入居 / 契約期間 即時 / 2年

駐車場 有 (別途お問い合わせ下さい)

入居諸条件備考

保証人不要プラン要加入 / シャーメゾンライフSUPPORT 24要加入 / 更新料28,000円 鍵交換料13,200円
ハウスクリーニング費78,100円 諸費用1,380円 / 火災保険へのご加入が条件となります。*ご入居中は、借家人賠償責任保険・個人賠償責任保険が付帯された火災保険へのご加入が必要となります。積水ハウス不動産グループでは、万一の事故の際、グループが連携して迅速に対応できる「シャーメゾンライフGUARD」(*)へのご加入を推奨しております。*保険契約の取扱代理店は、積水ハウス不動産中部(株)および積水ハウス不動産パートナーズ(株)となります。/ 積水ハウス不動産パートナーズの保証人不要プラン『らくらくパートナー』に加入が必要です。[新規契約時]事務手数料: 33,000円(税込)、[毎月]保証料: 月額賃料等の2% / 諸費用及び、契約に要する費用は別途打合せ / 更新料: 28,000円

※消費税は10%として計算しています。※掲載されている図面・写真等は、作成方法や撮影方法・時期などにより実際とは異なる場合があります。※家具や車などは、配置のイメージであり、賃貸物件に付属していません(家具家電付き等の表示があるものを除く)。

ポイントがたまる
住んでいるだけでポイントが貯まり、
住替え時に家賃が最大3ヶ月分無料に!

株式会社ミニミニ岐阜 土岐・瑞浪店

TEL:0572-53-3223

FAX: 0572-53-3230

岐阜県土岐市泉大島町 3 丁目 2 2 番地

免許番号: 国土交通大臣免許(2)第8667号

取引形態
仲介