

Sha Maison

積水ハウス品質のお部屋を シャーメゾン ショップ Shop

J R 中央本線

瑞浪駅 距離2km

モバイルで見る



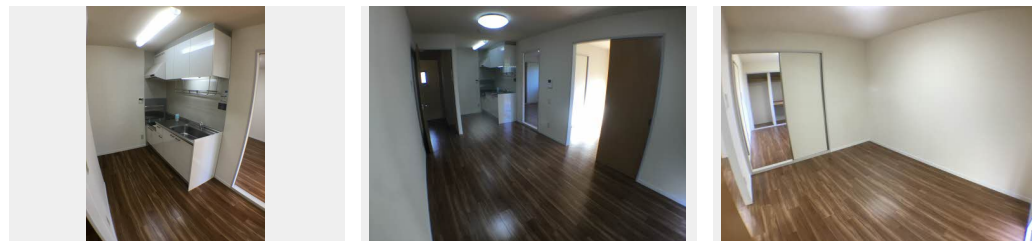
2LDK アパート

家賃 58,000 円

共益費等 3,900 円

敷金 0 円

礼金 58,000 円



積水ハウスの賃貸住宅 シャーメゾン

Sha Maison

この物件の
おすすめ
ポイント

追焚き給湯でいつでもあったかお風呂。

この物件についている **こだわり設備**



駐車場あり / 宅配BOX / 地デジ対応 (アンテナ対応) / インターネット無料 (Wi-Fi 対応) / LGBTQフレンドリー / 高齢者対応可

物件名 メルベージュ西小田 A202号室

アクセス J R 中央本線 瑞浪駅 距離2km

所在地 岐阜県瑞浪市西小田町 3 丁目

ランドマーク ●柴田陶器 / 距離80m

間取り 2LDK / -

専有面積 / 向き 57.58㎡ / 南

築年月 / 構造 1999年8月 / 軽量鉄骨・2階-2階建

入居 / 契約期間 2024年5月下旬 / 2年

駐車場 有 (別途お問い合わせ下さい)

入居諸条件備考

保証人不要プラン要加入 / シャーメゾンライフSUPPORT 24要加入 / 更新料31,000円 鍵交換料13,200円
ハウスクリーニング費82,500円 諸費用990円 / 火災保険へのご加入が条件となります。*ご入居中は、借家人賠償責任保険・個人賠償責任保険が付帯された火災保険へのご加入が必要となります。積水ハウス不動産グループでは、万一の事故の際、グループが連携して迅速に対応できる「シャーメゾンライフGUARD」(*)へのご加入を推奨しております。*保険契約の取扱代理店は、積水ハウス不動産中部(株)および積水ハウス不動産パートナーズ(株)となります。/ 積水ハウス不動産パートナーズの保証人不要プラン『らくらくパートナー』に加入が必要です。【新規契約時】事務手数料: 33,000円(税込)、【毎月】保証料: 月額賃料等の2% / 諸費用及び、契約に要する費用は別途打合せ / 更新料: 31,000円

※消費税は10%として計算しています。※掲載されている図面・写真等は、作成方法や撮影方法・時期などにより実際とは異なる場合があります。※家具や車などは、配置のイメージであり、賃貸物件に付属していません(家具家電付き等の表示があるものを除く)。

ポイントがたまる
住んでいるだけでポイントが貯まり、
住替え時に家賃が最大3ヶ月分無料に!

株式会社ミニミニ岐阜 土岐・瑞浪店

TEL:0572-53-3223
FAX: 0572-53-3230

岐阜県土岐市泉大島町 3 丁目 2 2 番地
免許番号: 国土交通大臣免許(2)第8667号

取引形態
仲介