

# Sha Maison

積水ハウス品質のお部屋を シャーメゾン ショップ Shop

長良川鉄道

関駅 徒歩19分

モバイルで見る



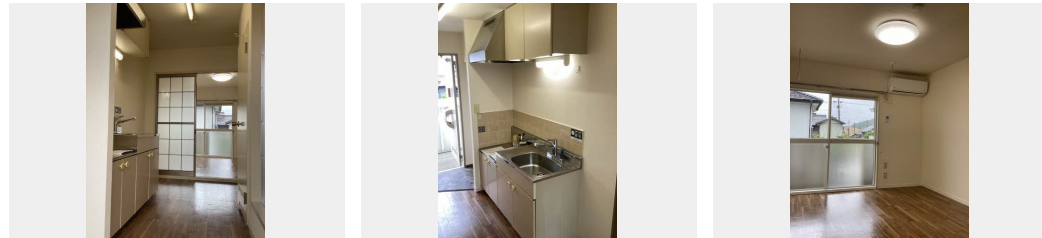
1K  
アパート

家賃 30,000 円

共益費等 3,900 円

敷金 0 円

契約一時金 30,000 円



積水ハウスの賃貸住宅 シャーメゾン  
Sha Maison

この物件の  
オススメ  
ポイント

安心の24時間緊急時対応受付。

### この物件についている こだわり設備

- インターネット 無料(WiFi付)
- 給湯設備
- 室内物干

散水栓/駐輪場(屋根付き)/駐車場舗装白線引/外周フェンス/階段灯/ゴミ集積場(敷地内)/防音(2F床ALC板)/インターネット無料(Wi-Fi対応)/電話配管有/ドアチャイム/給湯器(ガス)/シャワー/バルコニー/室内物干し/バス・トイレ(セパレート)

物件名	プリマリエ山王 0206号室	間取り	1K/洋室6.4 K2.6(帖)
アクセス	長良川鉄道 関駅 徒歩19分	専有面積 / 向き	21.18㎡ / 東
所在地	岐阜県関市山王通 1 丁目	築年月 / 構造	1990年4月 / 軽量鉄骨・2階-2階建
ランドマーク	-	入居 / 契約期間	即時 / 2年
		駐車場	無

入居諸条件備考

保証人不要プラン要加入/シャーメゾンライフSUPPORT24要加入/更新料22,000円 鍵交換料16,500円 諸費用880円/火災保険へのご加入が条件となります。\*ご入居中は、借家人賠償責任保険・個人賠償責任保険が付帯された火災保険へのご加入が必要となります。積水ハウス不動産グループでは、万一の事故の際、グループが連携して迅速に対応できる「シャーメゾンライフGUARD」(\*)へのご加入を推奨しております。\*保険契約の取扱代理店は、積水ハウス不動産中部(株)および積水ハウス不動産パートナーズ(株)となります。/積水ハウス不動産パートナーズの保証人不要プラン『らくらくパートナー』に加入が必要です。[新規契約時]事務手数料:33,000円(税込)、[毎月]保証料:月額賃料等の2%/諸費用及び、契約に要する費用は別途打合せ/更新料:22,000円

※消費税は10%として計算しています。※掲載されている図面・写真等は、作成方法や撮影方法・時期などにより実際とは異なる場合があります。※家具や車などは、配置のイメージであり、賃貸物件に付属していません(家具家電付き等の表示があるものを除く)。

ポイントがたまる  
住んでいるだけでポイントが貯まり、  
住替え時に家賃が最大3ヶ月分無料に!

株式会社ミニミニ岐阜 関店  
TEL:0575-24-2232  
FAX: 0575-24-2105  
岐阜県関市栄町5丁目1番1エラルジュール山王1F  
免許番号: 国土交通大臣免許(2)第8667号

取引形態  
仲介