

名鉄各務原線

田神駅 徒歩1分

モバイルで見る



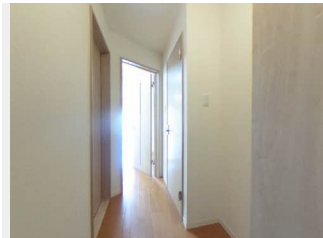
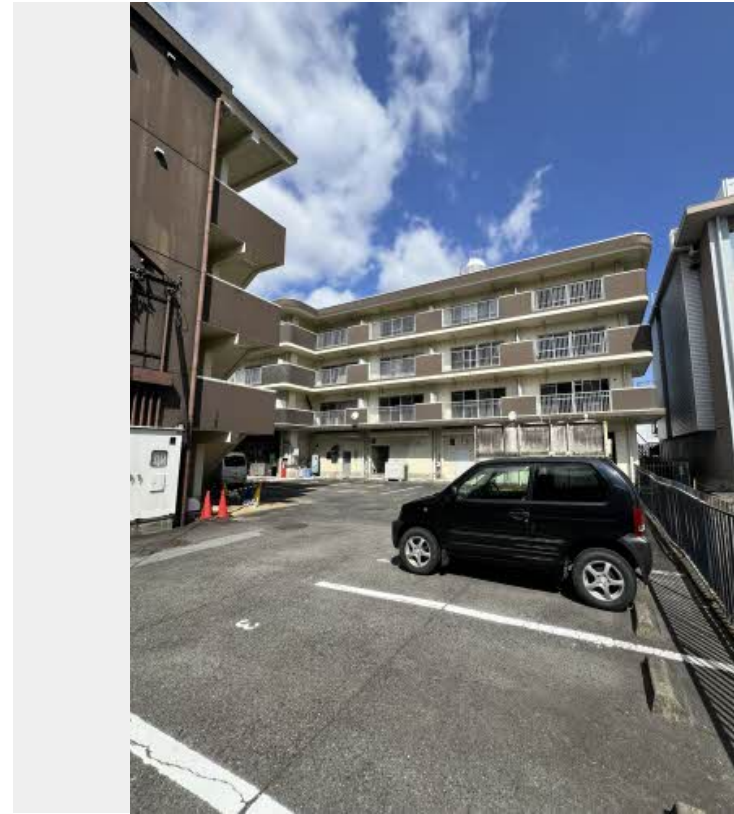
2LDK
マンション

家賃 **47,000 円**

共益費等 **3,000 円**

敷金 **94,000 円**

敷引金 **94,000 円**



この物件の
オススメ
ポイント

収納力たっぷり◆エアコン、居室照明、温水洗浄暖房便座付き
と充実の設備◆明るく日差しが入り込むお部屋です◆

この物件についている **こだわり設備**

- 給湯設備
- 洗髪洗面台
- 温水洗浄便座
- エアコン

駐輪場/マルチメディア配管有/給湯器(ガス)/照明器具/下駄箱/洗髪洗面化粧台/エアコン/トイレ(暖房洗浄便座)/インターホン/給湯箇所(浴室・台所・洗面所)

物件名	コーポ曙 北棟 A403号室	間取り	2LDK/洋室6 洋室3.5 LDK11.8 (帖)
アクセス	名鉄各務原線 田神駅 徒歩1分	専有面積 / 向き	48.6㎡ / 南
所在地	岐阜県岐阜市三笠町4丁目	築年月 / 構造	1983年8月 / 鉄骨鉄筋コンクリート・4階-4階建
ランドマーク	-	入居 / 契約期間	即時 / 2年
		駐車場	有 (別途お問い合わせ下さい)

入居諸条件備考

保証人不要プラン要加入/シャーメゾンライフSUPPORT24要加入/鍵交換料16,500円/諸費用880円/火災保険へのご加入が条件となります。*ご入居中は、借家人賠償責任保険・個人賠償責任保険が付帯された火災保険へのご加入が必要となります。積水ハウス不動産グループでは、万一の事故の際、グループが連携して迅速に対応できる「シャーメゾンライフGUARD」(*)へのご加入を推奨しております。*保険契約の取扱代理店は、積水ハウス不動産中部(株)および積水ハウス不動産パートナーズ(株)となります。/積水ハウス不動産パートナーズの保証人不要プラン『らくらくパートナー』に加入が必要です。【新規契約時】事務手数料: 33,000円(税込)、【毎月】保証料: 月額賃料等の2%/諸費用及び、契約に要する費用は別途打合せ/更新料: なし

※消費税は10%として計算しています。※掲載されている図面・写真等は、作成方法や撮影方法・時期などにより実際とは異なる場合があります。※家具や車などは、配置のイメージであり、賃貸物件に付属していません(家具家電付き等の表示があるものを除く)。

ポイントがたまる
住んでいるだけでポイントが貯まり、
住替え時に家賃が最大3ヶ月分無料に!

株式会社ミニミニ岐阜 岐阜駅前店
TEL:058-262-3212
FAX: 058-262-3217

岐阜県岐阜市長住町2丁目13番地安田商事ビル1F
免許番号: 国土交通大臣免許(2)第8667号

取引形態
仲介