

# Sha Maison

積水ハウス品質のお部屋を シャーメゾン ショップ Shop

J R 東海道本線

岐阜駅 バス13分 徒歩6分

モバイルで見る



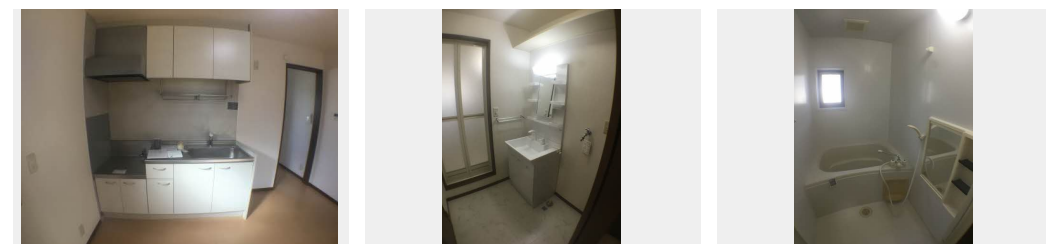
**3K**  
アパート

家賃 **50,000 円**

共益費等 **3,900 円**

敷金 **0 円**

礼金 **50,000 円**



積水ハウスの賃貸住宅 シャーメゾン

Sha Maison

この物件の  
おすすめ  
ポイント

安心の24時間緊急時対応受付◆エアコン、全居室照明付きと  
充実の設備◆南向きのお部屋で明るい生活を◆

この物件についている **こだわり設備**



TVモニター付き  
インターホン



温水洗浄便座

駐車場あり / L G B T Qフレンドリー / 高齢者対応可 / 火災警報器 (煙感知式) / カラーモニタ付ドア  
ホン / トイレ (洗浄機能付便座)

物件名	フレグランスⅡ B202号室	間取り	3K / 洋室6.3 洋室6 洋室5.4 K5.9 (帖)
アクセス	J R 東海道本線 岐阜駅 バス13分、宇佐 バス停 徒歩6分	専有面積 / 向き	53.83㎡ / 南
所在地	岐阜県岐阜市宇佐 2丁目	築年月 / 構造	2000年8月 / 軽量鉄骨・2階-2階建
ランドマーク	-	入居 / 契約期間	即時 / 2年
		駐車場	有 (別途お問い合わせ下さい)

入居諸条件備考

保証人不要プラン要加入 / シャーメゾンライフSUPPORT24要加入 / 更新料27,000円 鍵交換料16,500円  
ハウスクリーニング費79,200円 諸費用880円 / 火災保険へのご加入が条件となります。\*ご入居中は、借家人賠償責任保険・個人賠償責任保険が付帯された火災保険へのご加入が必要となります。積水ハウス不動産グループでは、万一の事故の際、グループが連携して迅速に対応できる「シャーメゾンライフGUARD」(\*)へのご加入を推奨しております。\*保険契約の取扱代理店は、積水ハウス不動産中部(株)および積水ハウス不動産パートナーズ(株)となります。/ 積水ハウス不動産パートナーズの保証人不要プラン『らくらくパートナー』に加入が必要です。【新規契約時】事務手数料: 33,000円(税込)、【毎月】保証料: 月額賃料等の2% / 諸費用及び、契約に要する費用は別途打合せ / 更新料: 27,000円

※消費税は10%として計算しています。※掲載されている図面・写真等は、作成方法や撮影方法・時期などにより実際とは異なる場合があります。※家具や車などは、配置のイメージであり、賃貸物件に付属していません(家具家電付き等の表示があるものを除く)。

**ポイントがたまる**  
住んでいるだけでポイントが貯まり、  
住替え時に家賃が最大3ヶ月分無料に!

株式会社ニッショー  
TEL:058-266-1321  
FAX: 058-262-2225

岐阜支店

岐阜県岐阜市神田町7丁目13番地ミキムラビル1F  
免許番号: 国土交通大臣免許(14)第2018号  
所属団体: (公社)岐阜県宅地建物取引業協会 / 東海不動産公正取引協議会

取引形態  
仲介