

# Sha Maison

積水ハウス品質のお部屋を シャーメゾン ショップ Shop

名鉄名古屋本線

名鉄岐阜駅 バス10分 徒歩11分

モバイルで見る



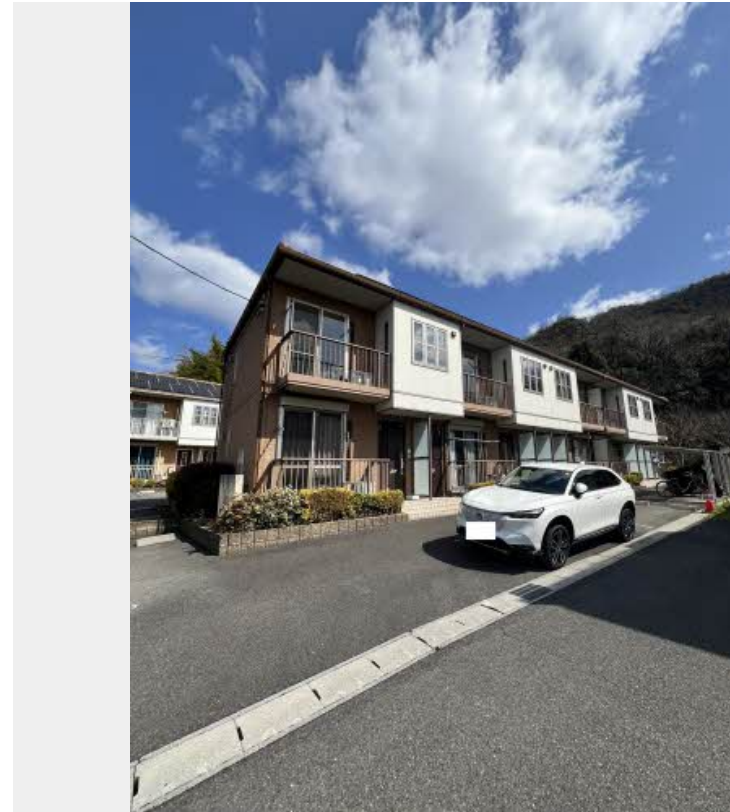
## 1LDK アパート

### 家賃 50,000 円

共益費等 3,900 円

敷金 0 円

礼金 50,000 円



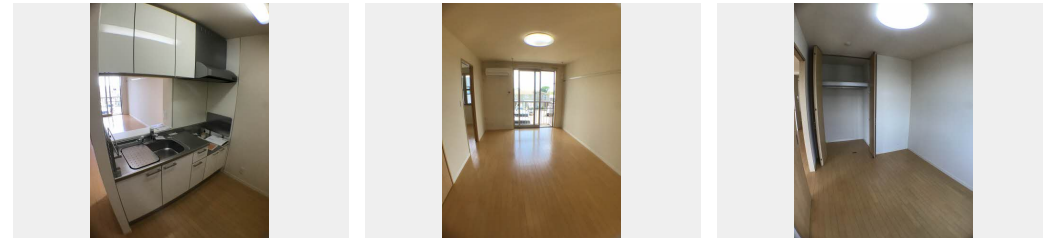
この物件の  
オススメ  
ポイント

室内物干しで花粉・雨の季節も安心◆安心の24時間緊急時対応受付◆うれしい追い焚き機能◆

### この物件についている こだわり設備

- TVモニター付きインターホン
- 給湯設備
- 追い焚き給湯
- 洗髪洗面台
- 室内物干
- エアコン

駐車場あり / LGBTQフレンドリー / 高齢者対応可 / 給湯器 (追い焚き機能付) / シャワー / 室内物干し / モニタ付ドアホン / バルコニー / 洗髪洗面化粧台 / エアコン



積水ハウスの賃貸住宅 シャーメゾン  
Sha Maison

物件名	ハッピー8 G206号室	間取り	1LDK/-
アクセス	名鉄名古屋本線 名鉄岐阜駅 バス10分、東興町 バス停 徒歩11分	専有面積 / 向き	49.21㎡ / 南
所在地	岐阜県岐阜市長森岩戸	築年月 / 構造	2008年6月 / 軽量鉄骨・2階-2階建
ランドマーク	-	入居 / 契約期間	即時 / 2年
		駐車場	有 (別途お問い合わせ下さい)

入居諸条件備考

保証人不要プラン要加入 / シャーメゾンライフSUPPORT24要加入 / 更新料27,000円 鍵交換料16,500円 諸費用1,867円 / 火災保険へのご加入が条件となります。\*ご入居中は、借家人賠償責任保険・個人賠償責任保険が付帯された火災保険へのご加入が必要となります。積水ハウス不動産グループでは、万一の事故の際、グループが連携して迅速に対応できる「シャーメゾンライフGUARD」(\*)へのご加入を推奨しております。\*保険契約の取扱代理店は、積水ハウス不動産中部(株)および積水ハウス不動産パートナーズ(株)となります。/ 積水ハウス不動産パートナーズの保証人不要プラン『らくらくパートナー』に加入が必要です。[新規契約時]事務手数料: 33,000円(税込)、[毎月]保証料: 月額賃料等の2% / 諸費用及び、契約に要する費用は別途打合せ / 更新料: 27,000円

※消費税は10%として計算しています。※掲載されている図面・写真等は、作成方法や撮影方法・時期などにより実際とは異なる場合があります。※家具や車などは、配置のイメージであり、賃貸物件に付属しておりません(家具家電付き等の表示があるものを除く)。

**ポイントがたまる**  
住んでいるだけでポイントが貯まり、  
住替え時に家賃が最大3ヶ月分無料に!

株式会社ミニミニ岐阜 岐阜駅前店  
TEL:058-262-3212  
FAX: 058-262-3217

岐阜県岐阜市長住町2丁目13番地安田商事ビル1F  
免許番号: 国土交通大臣免許(2)第8667号

取引形態  
仲介