

Sha Maison

積水ハウス品質のお部屋を シャーメゾン ショップ Shop

名鉄各務原線

細畑駅 徒歩3分

モバイルで見る



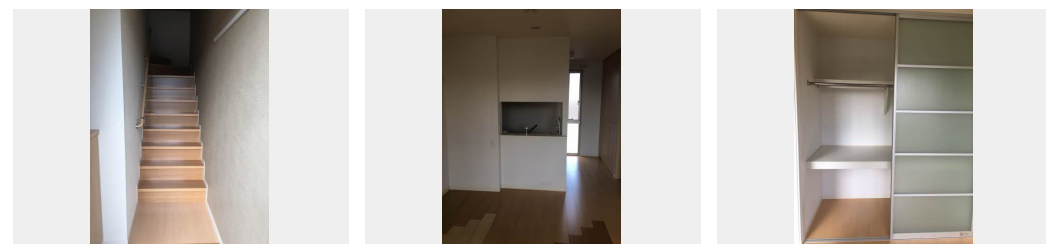
1LDK
アパート

家賃 58,000 円

共益費等 3,900 円

敷金 0 円

礼金 58,000 円



積水ハウスの賃貸住宅 シャーメゾン

Sha Maison

この物件の
オススメ
ポイント

TVモニターホン付きで急な来客も安心◆安心の24時間緊急
時対応受付◆エアコン、全居室照明、温水洗浄暖房便座付きと
充実の設備◆

この物件についている こだわり設備



インターネット
無料(WiFi付)



TVモニター付き
インターホン



洗髪洗面台



温水洗浄便座



エアコン

駐車場あり/LGBTQフレンドリー/高齢者対応可/インターネット無料(Wi-Fi対応)/バルコニー/洗髪洗面化粧台/下駄箱/モニター付ドアホン/エアコン/トイレ(洗浄機能付便座)

物件名 ルーチェ B202号室

アクセス 名鉄各務原線 細畑駅 徒歩3分

所在地 岐阜県岐阜市細畑6丁目

ランドマーク -

間取り 1LDK/洋室5.2 LDK12.8(帖)

専有面積/向き 47.6㎡/南

築年月/構造 2007年10月/軽量鉄骨・2階-2階建

入居/契約期間 2024年5月下旬/2年

駐車場 有(別途お問い合わせ下さい)

入居諸条件備考

保証人不要プラン要加入/シャーメゾンライフSUPPORT24要加入/更新料31,000円 鍵交換料16,500円
ハウスクリーニング費74,800円 諸費用1,667円/火災保険へのご加入が条件となります。*ご入居中は、借
家人賠償責任保険・個人賠償責任保険が付帯された火災保険へのご加入が必要となります。積水ハウス不動産グル
ープでは、万一の事故の際、グループが連携して迅速に対応できる「シャーメゾンライフGUARD」(*)へ
のご加入を推奨しております。*保険契約の取扱代理店は、積水ハウス不動産中部(株)および積水ハウス不動産パ
ートナース(株)となります。/積水ハウス不動産パートナーズの保証人不要プラン『らくらくパートナー』に
加入が必要です。【新規契約時】事務手数料:33,000円(税込)、【毎月】保証料:月額賃料等の2%/諸
費用及び、契約に要する費用は別途打合せ/更新料:31,000円

※消費税は10%として計算しています。※掲載されている図面・写真等は、作成方法や撮影方法・時期などにより実際とは異なる場合があります。※家具や車などは、配置のイメージであり、賃貸物件に付属していません(家具家電付き等の表示があるものを除く)。

ポイントがたまる
住んでいるだけでポイントが貯まり、
住替え時に家賃が最大3ヶ月分無料に!

株式会社ミニミニ岐阜 岐阜駅前店

TEL:058-262-3212
FAX: 058-262-3217

岐阜県岐阜市長住町2丁目13番地安田商事ビル1F
免許番号: 国土交通大臣免許(2)第8667号

取引形態
仲介