

# Sha Maison

積水ハウス品質のお部屋を シャーメゾン ショップ Shop

J R 東海道本線

岐阜駅 徒歩12分

モバイルで見る



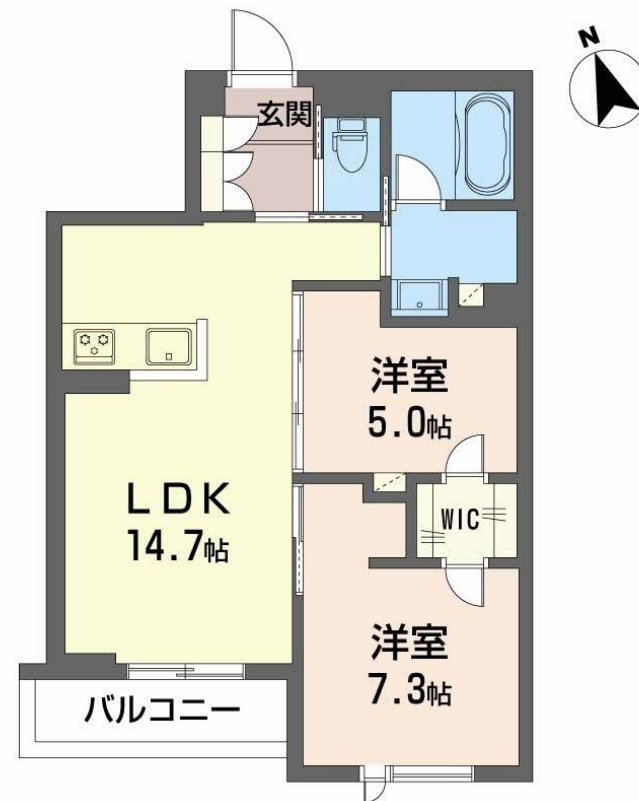
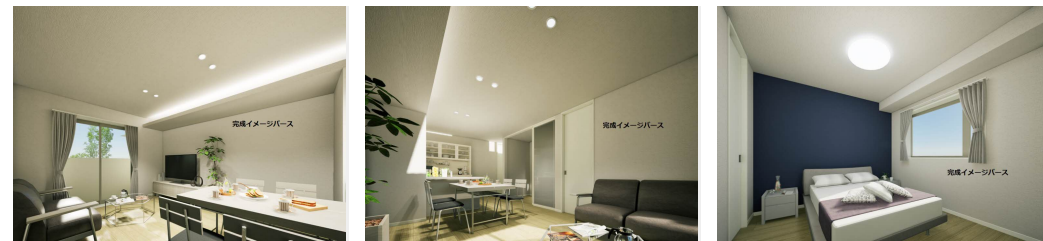
**2LDK**  
マンション

家賃 **135,000 円**

共益費等 8,500 円

敷金 0 ヶ月

契約一時金 2 ヶ月



積水ハウスの賃貸住宅 シャーメゾン

Sha Maison

この物件の  
オススメ  
ポイント

上階からの音を大幅に抑える高遮音床システム「シャイド」を採用/ペットとの暮らしご相談可能です/「猫」との暮らしご相談可能です/雨や雪が吹き込まない快適な内廊下、内階段を設けています・・・

## この物件についている こだわり設備

- 高遮音床システム
- ペット相談可
- 屋内共用廊下タイプ
- エレベーター
- インターネット無料(WiFi付)
- オートロック
- 防犯カメラ
- 防犯ガラス
- TVモニター付きインターホン
- WIC・納戸
- しゃ熱断熱複層ガラス
- エアコン全室

インターネット無料 (Wi-Fi対応) /エレベーター/ゴミ集積場 (敷地内) /防犯カメラ/オートロック・自動ドア/高遮音床システム「SHAI DD55」/ペット相談可 (犬・猫可) /共用玄関ドア/掲示板/植栽/駐輪場 (屋根付き) /屋外共用水栓/階段灯/LGBTQフレンドリー/ホテルライク/カラーモニタ付ドアホン/対面キッチン/3口コンロ/浴室乾燥機 (暖房乾燥) /洗髪洗面化粧台/トイレ (暖房洗浄便座) /エアコン全室/エアコン (3台設置) /Low-E複層ガラス/物干し/室内物干し/バルコニー/アクセントクロス/人感センサーライト/ストッカー/給湯箇所 (浴室・台所)

物件名 (仮) シャーメゾン加納本町 0402号室

アクセス J R 東海道本線 岐阜駅 徒歩12分

所在地 岐阜県岐阜市加納本町 9 丁目

ランドマーク -

間取り 2LDK/洋室7.3 洋室5 LDK14.7 (帖)

専有面積 / 向き 58.74㎡ / 南西

築年月 / 構造 2026年8月 / 重量鉄骨・4階-4階建

入居 / 契約期間 2026年9月上旬 / 2年

駐車場 有 (別途お問い合わせ下さい)

入居諸条件備考

保証人不要プラン要加入/シャーメゾンライフSUPPORT24 (月額1,320円税込) にご加入いただきます。/ご入居にかかる諸費用として、スマートロック設定費用27,500円 (税込) /エアコンクリーニング費用 (退去時) 49,500円 (税込) が必要です。/火災保険へのご加入が条件となります。\*ご入居中は、借家人賠償責任保険・個人賠償責任保険が付帯された火災保険へのご加入が必要となります。積水ハウス不動産グループでは、万が一の事故の際、グループが連携して迅速に対応できる「シャーメゾンライフGUARD」(\*)へのご加入を推奨しております。\*保険契約の取扱代理店は、積水ハウスシャーメゾンP.M中部 (株) および積水ハウスシャーメゾンパートナーズ (株) となります。/積水ハウスシャーメゾンパートナーズの保証人不要プラン『らくらくパートナー』にご加入が必要です。[新規契約時] 事務手数料: 33,000円 (税込)、[毎月] 保証料: 月額賃料等の2%/諸費用及びその他契約費用は別途打合せ/更新料: 新賃料の1ヶ月分

No.7500580

※消費税は10%として計算しています。※掲載されている図面・写真等は、作成方法や撮影方法・時期などにより実際とは異なる場合があります。※家具や車などは、配置のイメージであり、賃貸物件に付属していません (家具家電付き等の表示があるものを除く)。

**ポイントがたまる**  
住んでいるだけでポイントが貯まり、  
住替え時に家賃が最大3ヶ月分無料に!

株式会社ニッショー  
TEL:058-266-1321  
FAX: 058-262-2225

岐阜支店

岐阜県岐阜市神田町7丁目13番地ミキムラビル1F  
免許番号: 国土交通大臣免許 (14) 第2018号  
所属団体: (公社) 岐阜県宅地建物取引業協会/東海不動産公正取引協議会

取引形態  
仲介