

Sha Maison

積水ハウス品質のお部屋を シャーメゾン ショップ Shop

J R 東海道本線

岐阜駅 徒歩10分

モバイルで見る



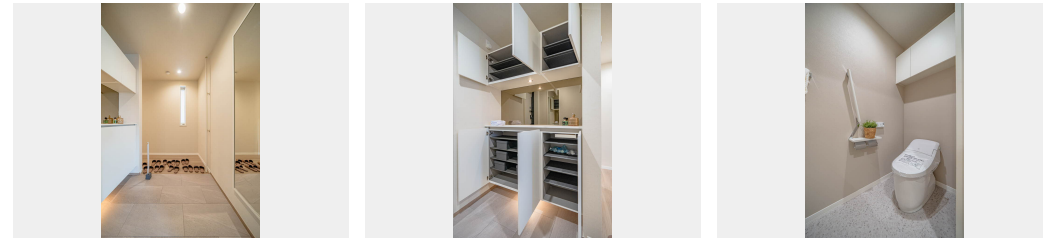
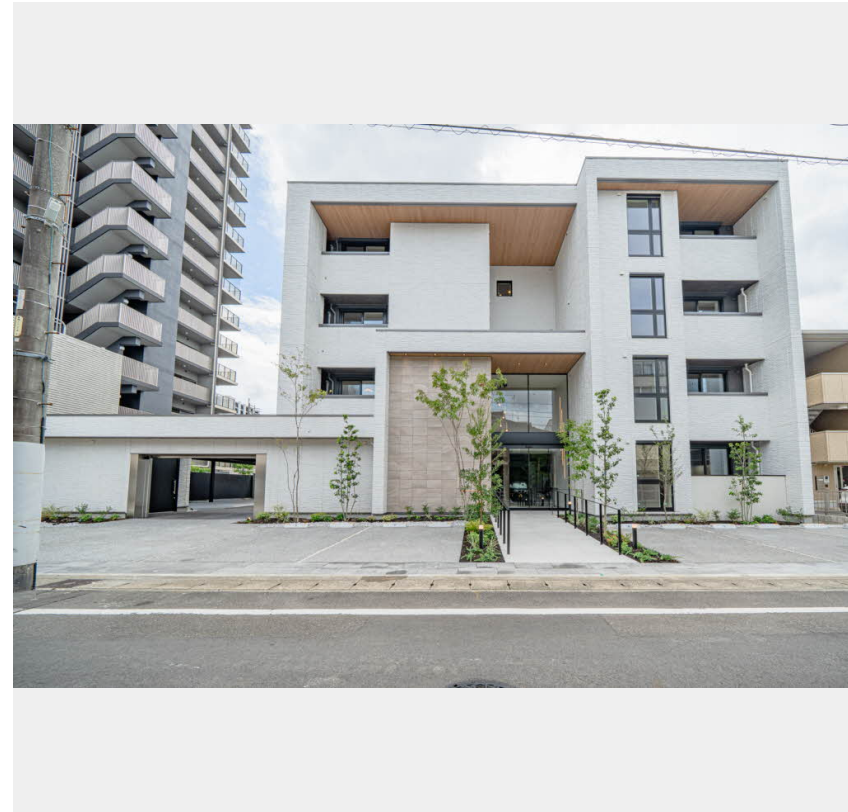
2LDK マンション

家賃 185,000 円

共益費等 10,000 円

敷金 0 円

契約一時金 1 ヶ月



積水ハウスの賃貸住宅 シャーメゾン
Sha Maison

この物件の
おすすめ
ポイント

積水ハウスの独自基準を満たした厳選シャーメゾン/発電した電気を使えて余った電気は売ることができるZEH住宅/外気の影響を受けにくい省エネ基準を満たす指標「断熱等級5」を取得/上階か...

この物件についている こだわり設備

- シャーメゾン セレクション
- ZEH
- 断熱等性能 等級5
- 高遮音床 システム
- 犬相談可
- 屋内共用廊下 タイプ
- エレベーター
- 宅配BOX
- 24時間 ゴミ出し可
- IOT対応
- スマートロック
- インターネット 無料(WiFi付)

駐車場あり/インターネット無料 (Wi-Fi対応) /エレベーター/宅配BOX/高遮音床システム「SHAI DD55」/防犯カメラ/ホームセキュリティ (ALSOK) /LGBTQフレンドリー/オートロック・自動ドア/共用玄関ドア/駐輪場 (屋根付き) /植栽/階段灯/ゴミ集積場 (敷地内) /24時間ゴミ出し可/ペット相談可 (室内小型犬) /ZEH (ネット・ゼロ・エネルギー・ハウス) /エコジョーズ/ホテルライク/太陽光発電/スマートロック/エアコン (2台設置) /人感センサーライト/3口コンロ/ユニットバス1618/浴室乾燥機 (暖房乾燥) /防犯ガラス (合せガラス) /雨戸 (電動

物件名 ウノディロー口 0204号室
アクセス J R 東海道本線 岐阜駅 徒歩10分
所在地 岐阜県岐阜市玉姓町 2 丁目
ランドマーク -

間取り 2LDK/洋室6.4 洋室5.3 LDK18.6 (帖)
専有面積 / 向き 74.86㎡ / 南
築年月 / 構造 2025年9月 / 重量鉄骨・2階-4階建
入居 / 契約期間 2026年8月上旬 / 2年
駐車場 有 (別途お問い合わせ下さい)

入居諸条件備考

保証人不要プラン要加入/シャーメゾンライフSUPPORT24 (月額1,320円税込) にご加入いただきます。/ご入居にかかる諸費用として、スマートロック設定費用27,500円 (税込) / 諸費用60円 / エアコンクリーニング費用 (退去時) 16,500円 (税込) が必要です。/火災保険へのご加入が条件となります。*ご入居中は、借家人賠償責任保険・個人賠償責任保険が付帯された火災保険へのご加入が必要となります。積水ハウス不動産グループでは、万一の事故の際、グループが連携して迅速に対応できる「シャーメゾンライフGUARD」(*) へのご加入を推奨しております。*保険契約の取扱代理店は、積水ハウスシャーメゾンP.M中部 (株) および積水ハウスシャーメゾンパートナーズ (株) となります。/積水ハウスシャーメゾンパートナーズの保証人不要プラン『らくらくパートナー』に加入が必要です。[新規契約時] 事務手数料: 33,000円 (税込)、【毎月】保証料: 月額賃料等の2% / 諸費用及びその他契約費用は別途打合せ/更新料: 新賃料の1ヶ月分

No.7400440

※消費税は10%として計算しています。※掲載されている図面・写真等は、作成方法や撮影方法・時期などにより実際とは異なる場合があります。※家具や車などは、配置のイメージであり、賃貸物件に付属していません (家具家電付き等の表示があるものを除く)。

ポイントがたまる
住んでいるだけでポイントが貯まり、
住替え時に家賃が最大3ヶ月分無料に!

株式会社ニッショー
TEL:058-266-1321
FAX: 058-262-2225

岐阜支店

岐阜県岐阜市神田町7丁目13番地ミキムラビル1F
免許番号: 国土交通大臣免許 (14) 第2018号
所属団体: (公社) 岐阜県宅地建物取引業協会 / 東海不動産公正取引協議会

取引形態
仲介