



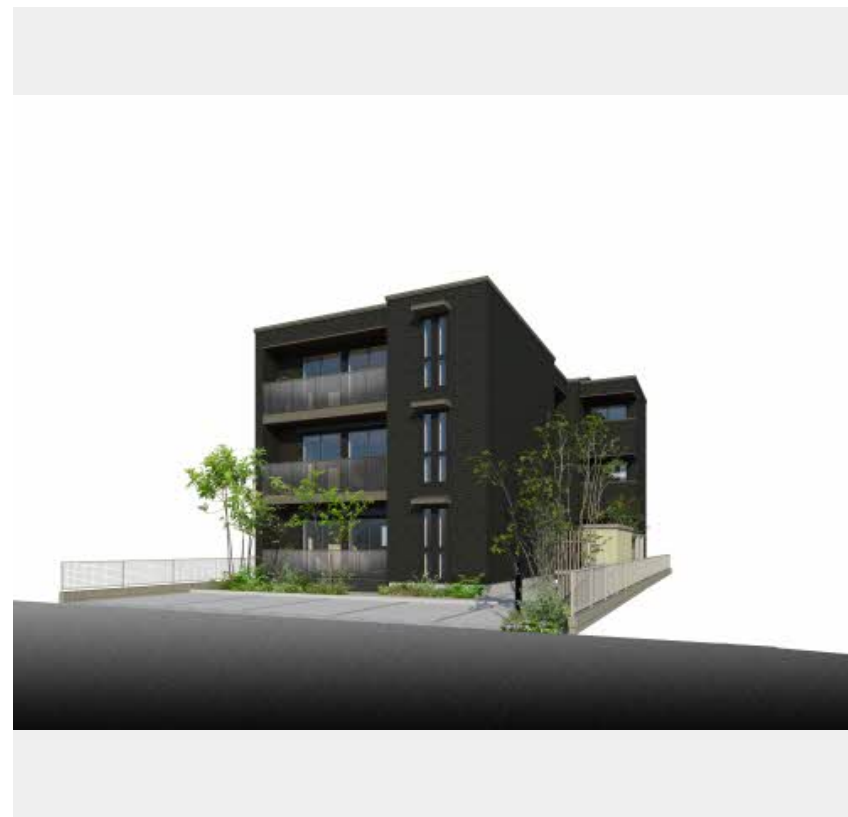
1LDK マンション

家賃 89,000 円

共益費等 7,000 円

敷金 0 円

礼金 178,000 円

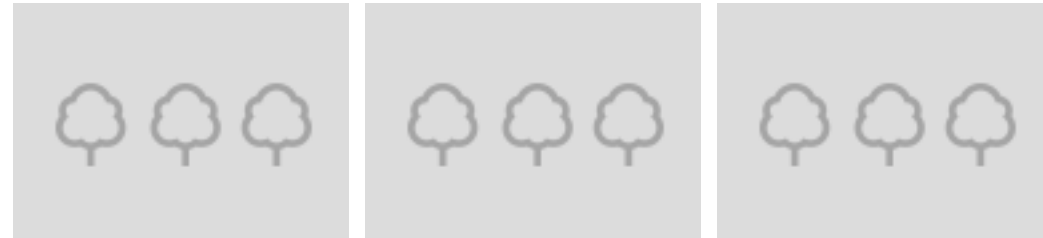


この物件の
オススメ
ポイント

この物件についている こだわり設備

- 高遮音床システム
- ZEH
- 宅配BOX
- 太陽光発電
- しゃ熱断熱複層ガラス
- 耐震等級3
- IOT対応
- TVモニター付きインターホン
- オートロック
- 防犯カメラ
- 防犯ガラス
- エレベーター

駐車場あり / IOT対応 / エレベーター / 宅配BOX / 耐震等級3 / 駐輪場 / 高遮音床システム「SHAIDD5」 / 防犯カメラ / LGBTQフレンドリー / オートロック・自動ドア / 共用玄関ドア / 光ケーブル対応 / インターネット対応 / 掲示板 / 駐輪場（屋根付き） / 植栽 / UHF / BS / CS / CATV（都市型） / 階段灯 / 屋外共用水栓 / ゴミ集積場（敷地内） / 散水栓 / エコジョーズ / 太陽光発電 / ZEH（ネット・ゼロ・エネルギー・ハウス） / スマートロック / エアコン（2台設置） / 3口コンセント / 浴室乾燥機（暖房乾燥） / 防犯ガラス（合せガラス） / バルコニー / ウォークイン



積水ハウスの賃貸住宅 シャーメゾン
Sha Maison

物件名	シャーメゾン加納鉄砲町 201号室	間取り	1LDK / 洋室5.9 LDK14.5 (帖)
アクセス	-	専有面積 / 向き	48.76㎡ / 南
所在地	岐阜県岐阜市加納鉄砲町 1 丁目	築年月 / 構造	2024年10月 / 重量鉄骨・2階-3階建
ランドマーク	●岐阜信用金庫加納支店 / 距離110m	入居 / 契約期間	2024年10月中旬 / 2年
		駐車場	有（別途お問い合わせ下さい）

入居諸条件備考

保証人不要プラン要加入 / シャーメゾンライフSUPPORT24要加入 / 更新料46,000円 / ハウスクリーニング費74,800円 / 諸費用880円 / 火災保険へのご加入が条件となります。*ご入居中は、借家人賠償責任保険・個人賠償責任保険が付帯された火災保険へのご加入が必要となります。積水ハウス不動産グループでは、万一の事故の際、グループが連携して迅速に対応できる「シャーメゾンライフGUARD」(*)へのご加入を推奨しております。*保険契約の取扱代理店は、積水ハウス不動産中部(株)および積水ハウス不動産パートナーズ(株)となります。/ 積水ハウス不動産パートナーズの保証人不要プラン『らくらくパートナー』に加入が必要です。【新規契約時】事務手数料: 33,000円(税込)、【毎月】保証料: 月額賃料等の2% / 諸費用及び、契約に要する費用は別途打合せ / 更新料: 46,000円

※消費税は10%として計算しています。※掲載されている図面・写真等は、作成方法や撮影方法・時期などにより実際とは異なる場合があります。※家具や車などは、配置のイメージであり、賃貸物件に付属していません（家具家電付き等の表示があるものを除く）。

ポイントがたまる
住んでいるだけでポイントが貯まり、
住替え時に家賃が最大3ヶ月分無料に!

株式会社ニッショー
TEL:058-266-1321
FAX: 058-262-2225

岐阜支店
岐阜県岐阜市神田町7丁目13番地ミキムラビル1F
免許番号: 国土交通大臣免許(14)第2018号
所属団体: (公社)岐阜県宅地建物取引業協会 / 東海不動産公正取引協議会

取引形態
仲介