

Sha Maison

積水ハウス品質のお部屋を シャーメゾン ショップ Shop

J R 東海道本線

西岐阜駅 徒歩4分

モバイルで見る



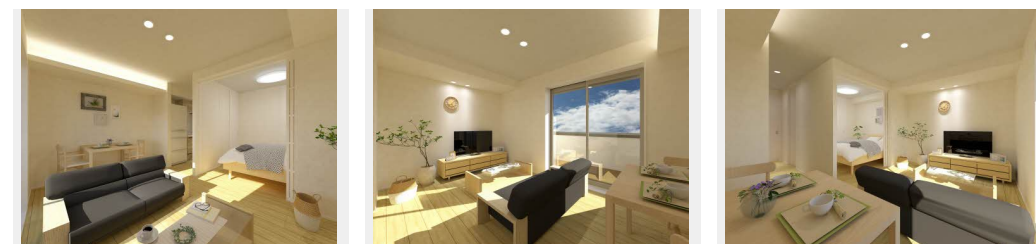
1LDK
マンション

家賃 87,000 円

共益費等 7,500 円

敷金 0 円

礼金 174,000 円



積水ハウスの賃貸住宅 シャーメゾン

Sha Maison

この物件の
オススメ
ポイント

J R 西岐阜駅徒歩約4分の好立地。高い耐震性を備えた積水ハウス施工の安心品質マンション。高遮音システムの「SHAIDD55」採用し静かな住環境を実現しています。

この物件についている こだわり設備

- 屋内共用廊下タイプ
- 太陽光発電
- オートロック
- 高遮音床システム
- しゃ熱断熱複層ガラス
- 防犯カメラ
- ZEH
- 耐震等級3
- 防犯ガラス
- 宅配BOX
- TVモニター付きインターホン
- エレベーター

駐車場あり/エレベーター/宅配BOX/耐震等級3/駐輪場/高遮音床システム「SHAIDD55」/防犯カメラ/LGBTQフレンドリー/オートロック・自動ドア/共用玄関ドア/光ケーブル対応/掲示板/駐輪場(屋根付き)/植栽/BS/CS/階段灯/屋外共用水栓/ゴミ集積場(敷地内)/駐車場舗装白線引/駐車場二重ライン/エコジョーズ/ホテルライク/太陽光発電/ZEH(ネット・ゼロ・エネルギー・ハウス)/スマートロック/2口コンロ/ユニットバス1418/浴室乾燥機(暖房乾燥)/防犯ガラス(合せガラス)/雨戸(電動シャッタータイプ)/バルコニー/ウォークイ

物件名 シャーメゾン リンテージ 0102号室

アクセス J R 東海道本線 西岐阜駅 徒歩4分

所在地 岐阜県岐阜市市橋4丁目

ランドマーク -

間取り 1LDK/洋室4.4 LDK11.4 (帖)

専有面積 / 向き 42.54㎡ / 南

築年月 / 構造 2024年9月 / 重量鉄骨・1階-3階建

入居 / 契約期間 2024年9月下旬 / 2年

駐車場 有 (別途お問い合わせ下さい)

入居諸条件備考

保証人不要プラン要加入/シャーメゾンライフSUPPORT24要加入/更新料46,000円 ハウスクリーニング費56,100円 諸費用880円/火災保険へのご加入が条件となります。*ご入居中は、借家人賠償責任保険・個人賠償責任保険が付帯された火災保険へのご加入が必要となります。積水ハウス不動産グループでは、万一の事故の際、グループが連携して迅速に対応できる「シャーメゾンライフGUARD」(*)へのご加入を推奨しております。*保険契約の取扱代理店は、積水ハウス不動産中部(株)および積水ハウス不動産パートナーズ(株)となります。/積水ハウス不動産パートナーズの保証人不要プラン『らくらくパートナー』に加入が必要です。【新規契約時】事務手数料: 33,000円(税込)、【毎月】保証料: 月額賃料等の2%/諸費用及び、契約に要する費用は別途打合せ/更新料: 46,000円

※消費税は10%として計算しています。※掲載されている図面・写真等は、作成方法や撮影方法・時期などにより実際とは異なる場合があります。※家具や車などは、配置のイメージであり、賃貸物件に付属していません(家具家電付き等の表示があるものを除く)。

ポイントがたまる
住んでいるだけでポイントが貯まり、
住替え時に家賃が最大3ヶ月分無料に!

株式会社ミニミニ岐阜 茜部店

TEL:058-275-5422

FAX: 058-275-5466

岐阜県岐阜市茜部中島3丁目77-1

免許番号: 国土交通大臣免許(2)第8667号

取引形態
仲介