

Sha Maison

積水ハウス品質のお部屋を シャーメゾン ショップ Shop

J R 東海道本線

岐阜駅 徒歩23分

モバイルで見る



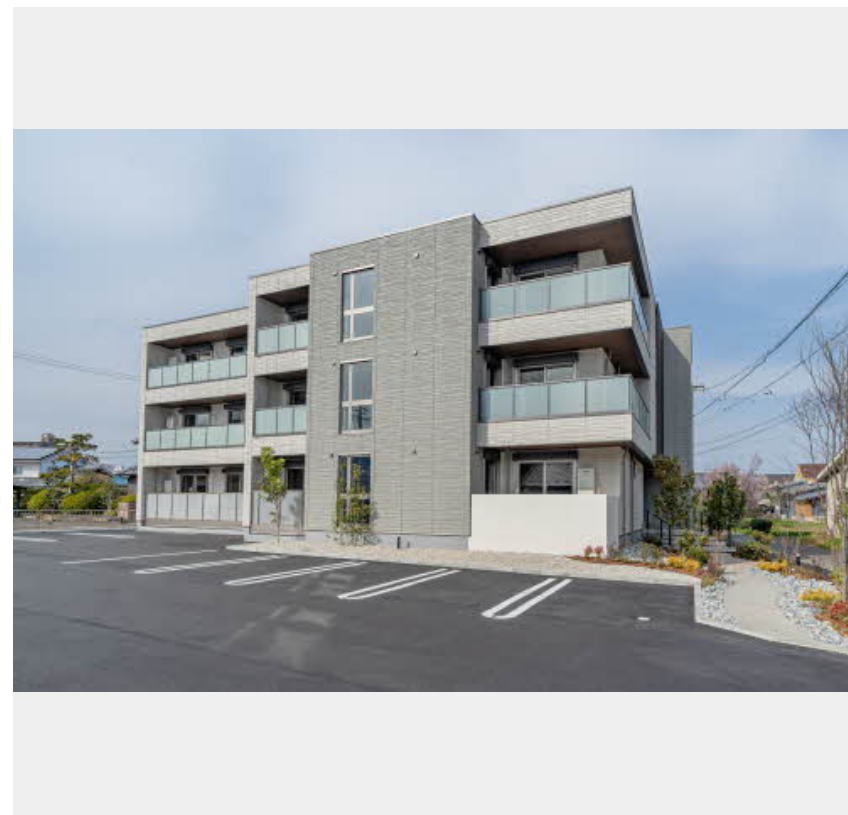
2LDK
マンション

家賃 **118,000 円**

共益費等 7,500 円

敷金 0 円

礼金 118,000 円

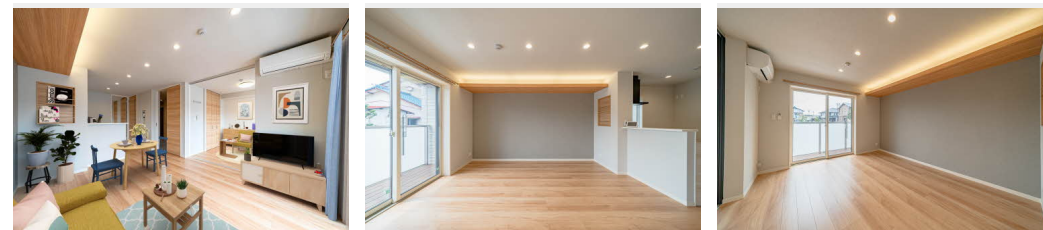


この物件の
オススメ
ポイント

オートロック、防犯カメラ、無料Wi-Fi、エレベーター有り。共用通路を屋内配置のホテルライク仕様。重量鉄骨造の重厚感のある、高い耐震性の積水ハウス施工シャーメゾン。★エアコン2台有・・・

この物件についている こだわり設備

- 屋内共用廊下タイプ
- 高遮音床システム
- ZEH
- 宅配BOX
- 太陽光発電
- しゃ熱断熱複層ガラス
- インターネット無料(WiFi付)
- IOT対応
- TVモニター付きインターホン
- オートロック
- 防犯カメラ
- 防犯ガラス



積水ハウスの賃貸住宅 シャーメゾン

Sha Maison

駐車場あり / LGBTQフレンドリー / IOT対応 / エレベーター / 宅配BOX / 高遮音床システム「SHAI DD55」 / オートロック・自動ドア / 共用玄関ドア / 光ケーブル対応 / 掲示板 / 階段灯 / 防犯カメラ / インターネット無料 (Wi-Fi 対応) / ZEH (ネット・ゼロ・エネルギー・ハウス) / カラーモニタードアホン / 給湯器 (追焚機能付) / 洗髪洗面化粧台 / 室内物干し / トイレ (暖房洗浄便座) / エアコン / しゃ熱断熱複層ガラス / エコジョーズ / ホテルライク / 太陽光発電 / スマートロック / 対面キッチン / 3口コンロ / ユニットバス1418 / 浴室乾燥機 (暖房乾燥) / 防犯ガラス (合せガラス) / 雨戸

物件名 リオリエント三里 0105号室

間取り 2LDK / 洋室6 洋室5.4 LDK13.5 (帖)

アクセス J R 東海道本線 岐阜駅 徒歩23分
名鉄各務原線 田神駅 徒歩43分

専有面積 / 向き 59.9㎡ / 南

所在地 岐阜県岐阜市六条

築年月 / 構造 2024年3月 / 重量鉄骨・1階-3階建

入居 / 契約期間 即時 / 2年

ランドマーク -

駐車場 有 (別途お問い合わせ下さい)

入居諸条件備考

保証人不要プラン要加入 / シャーメゾンライフSUPPORT24要加入 / 更新料52,000円 / ハウスクリーニング費70,000円 / 諸費用880円 / 火災保険へのご加入が条件となります。*ご入居中は、借家人賠償責任保険・個人賠償責任保険が付帯された火災保険へのご加入が必要となります。積水ハウス不動産グループでは、万一の事故の際、グループが連携して迅速に対応できる「シャーメゾンライフGUARD」(*)へのご加入を推奨しております。*保険契約の取扱代理店は、積水ハウス不動産中部(株)および積水ハウス不動産パートナーズ(株)となります。/ 積水ハウス不動産パートナーズの保証人不要プラン『らくらくパートナー』に加入が必要です。【新規契約時】事務手数料: 33,000円(税込)、【毎月】保証料: 月額賃料等の2% / 諸費用及び、契約に要する費用は別途打合せ / 更新料: 52,000円

※消費税は10%として計算しています。※掲載されている図面・写真等は、作成方法や撮影方法・時期などにより実際とは異なる場合があります。※家具や車などは、配置のイメージであり、賃貸物件に付属していません(家具家電付き等の表示があるものを除く)。

ポイントがたまる
住んでいるだけでポイントが貯まり、
住替え時に家賃が最大3ヶ月分無料に!

株式会社ニッショー 岐阜支店

TEL:058-266-1321
FAX: 058-262-2225

岐阜県岐阜市神田町7丁目13番地ミキムラビル1F
免許番号: 国土交通大臣免許(14)第2018号
所属団体: (公社)岐阜県宅地建物取引業協会 / 東海不動産公正取引協議会

取引形態
仲介