

Sha Maison

積水ハウス品質のお部屋を シャーメゾン ショップ Shop

J R 東海道本線

西岐阜駅 徒歩17分

モバイルで見る



1LDK
マンション

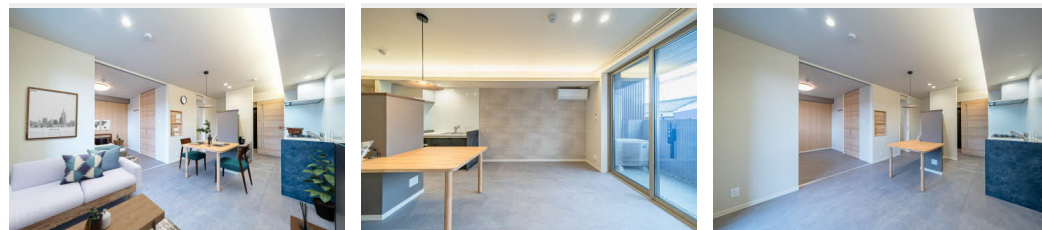
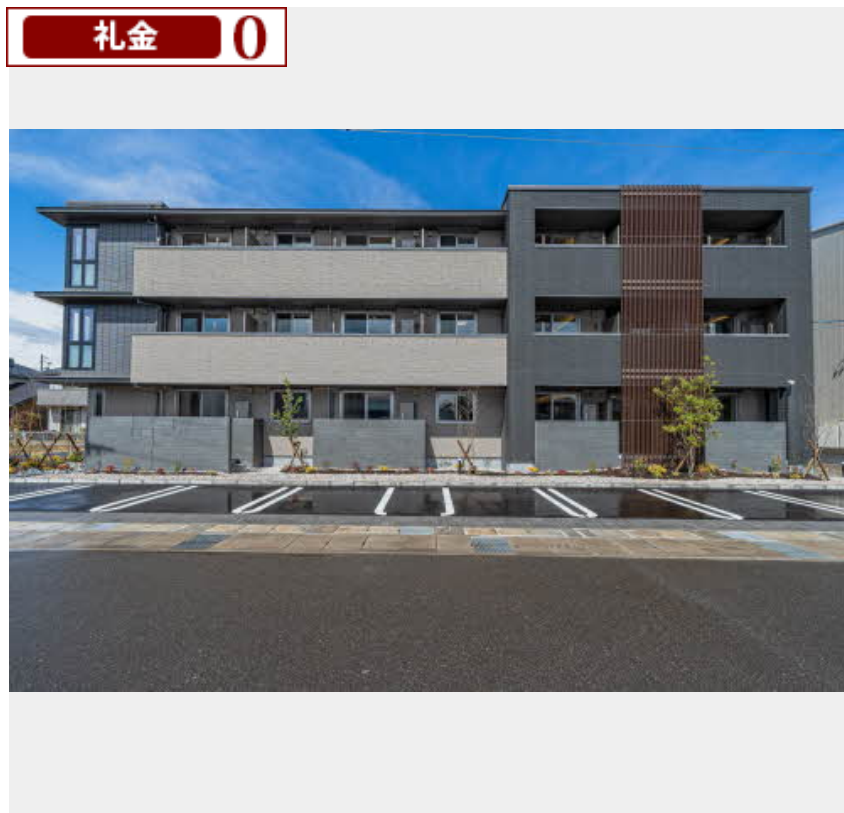
家賃 78,000 円

共益費等 7,000 円

敷金 0 円

礼金 0 円

礼金 0



積水ハウスの賃貸住宅 シャーメゾン

Sha Maison

この物件の
オススメ
ポイント

高遮音システム「SHAIDD55」を採用。高級感と重厚感のある外観です。スマートロックを採用し、ハンズフリー解錠可能です。エレベーター、無料Wi-Fi設備完備。★エアコン2台有り★

この物件についている こだわり設備

- 高遮音床システム
- ZEH
- 太陽光発電
- しゃ熱断熱複層ガラス
- インターネット無料(WiFi付)
- TVモニター付きインターホン
- オートロック
- 防犯カメラ
- エレベーター
- コンロ
- 3口コンロ
- 給湯設備

駐車場あり / LGBTQフレンドリー / インターネット無料 (Wi-Fi対応) / エレベーター / 駐輪場 / 高遮音床システム「SHAIDD55」 / 防犯カメラ / オートロック・自動ドア / 共用玄関ドア / 光ケーブル対応 / 掲示板 / 駐輪場 (屋根付き) / 植栽 / 階段灯 / 屋外共用水柱 / ゴミ集積場 (敷地内) / 駐車場舗装白線引 / 駐車場二重ライン / ZEH (ネット・ゼロ・エネルギー・ハウス) / カラーモニター付ドアホン / システムキッチン / 給湯器 (追焚機能付) / 洗髪洗面化粧台 / 室内物干し / トイレ (暖房洗浄便座) / エアコン / しゃ熱断熱複層ガラス / エコジョーズ / 太陽光発電 / スマートロック / 3口コンロ / 浴

入居諸条件備考

保証人不要プラン要加入 / シャーメゾンライフSUPPORT24要加入 / 更新料41,000円 / ハウスクリーニング費60,000円 / 諸費用880円 / 火災保険へのご加入が条件となります。*ご入居中は、借家人賠償責任保険・個人賠償責任保険が付帯された火災保険へのご加入が必要となります。積水ハウス不動産グループでは、万一の事故の際、グループが連携して迅速に対応できる「シャーメゾンライフGUARD」(*)へのご加入を推奨しております。*保険契約の取扱代理店は、積水ハウス不動産中部(株)および積水ハウス不動産パートナーズ(株)となります。/ 積水ハウス不動産パートナーズの保証人不要プラン『らくらくパートナー』に加入が必要です。【新規契約時】事務手数料: 33,000円(税込)、【毎月】保証料: 月額賃料等の2% / 諸費用及び、契約に要する費用は別途打合せ / 更新料: 41,000円

物件名 リオリエントハツ草 0102号室

間取り 1LDK / 洋室6 LDK12 (帖)

アクセス J R 東海道本線 西岐阜駅 徒歩17分

専有面積 / 向き 43.83㎡ / 南

所在地 岐阜県岐阜市宇佐 1 丁目

築年月 / 構造 2024年3月 / 重量鉄骨・1階-3階建

入居 / 契約期間 即時 / 2年

ランドマーク -

駐車場 有 (別途お問い合わせ下さい)

※消費税は10%として計算しています。※掲載されている図面・写真等は、作成方法や撮影方法・時期などにより実際とは異なる場合があります。※家具や車などは、配置のイメージであり、賃貸物件に付属していません(家具家電付き等の表示があるものを除く)。

ポイントがたまる
住んでいるだけでポイントが貯まり、
住替え時に家賃が最大3ヶ月分無料に!

株式会社ニッショー
TEL:058-266-1321
FAX: 058-262-2225

岐阜支店

岐阜県岐阜市神田町7丁目13番地ミキムラビル1F
免許番号: 国土交通大臣免許(14)第2018号
所属団体: (公社)岐阜県宅地建物取引業協会 / 東海不動産公正取引協議会

取引形態
仲介