

Sha Maison

積水ハウス品質のお部屋を シャーメゾン ショップ Shop

名鉄名古屋本線

岐南駅 距離2km

モバイルで見る



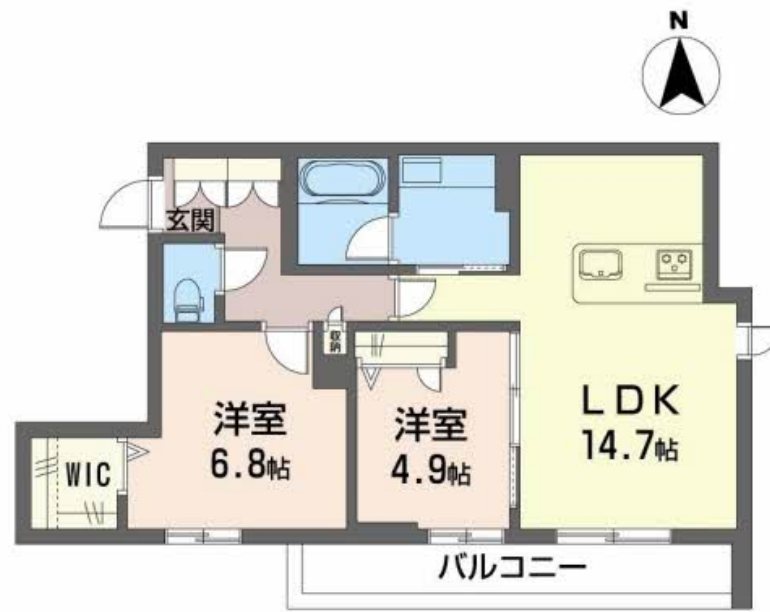
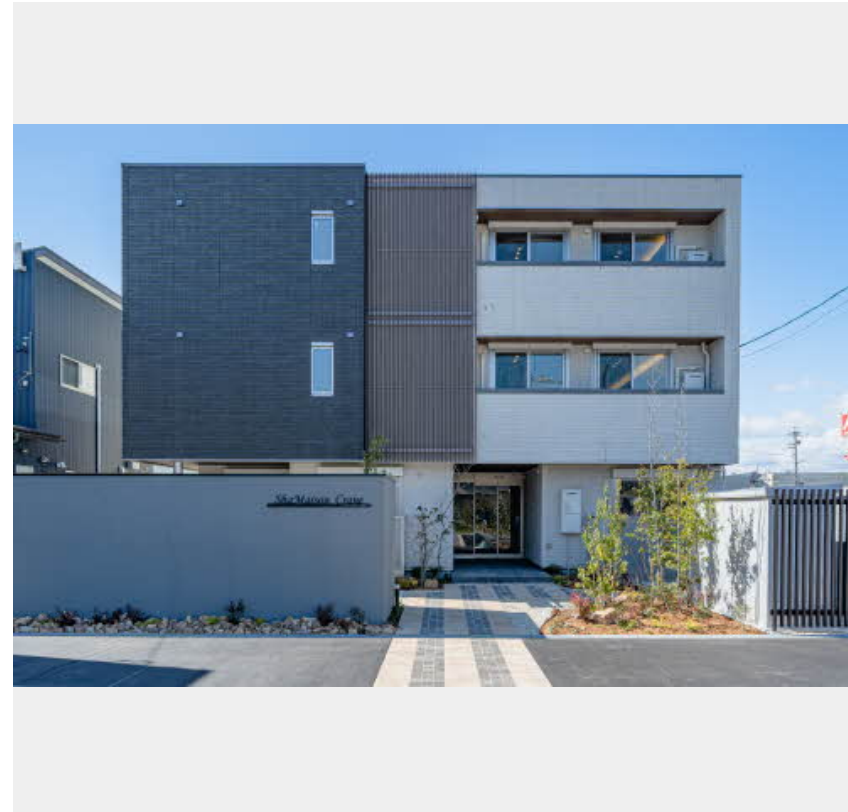
2LDK
マンション

家賃 **113,000 円**

共益費等 7,000 円

敷金 0 円

礼金 113,000 円



積水ハウスの賃貸住宅 シャーメゾン

Sha Maison

この物件の
オススメ
ポイント

共用廊下は屋内に配置され、落ち着いた生活を演出するホテルライク仕様。高遮音システム「SHAI DD55」を採用し他の部屋からの音を軽減しています。202号室エアコン2台有り。エレベーター・・・

この物件についている こだわり設備

- 屋内共用廊下タイプ
- 高遮音床システム
- ZEH
- 宅配BOX
- 太陽光発電
- しゃ熱断熱複層ガラス
- インターネット無料(WiFi付)
- IOT対応
- TVモニター付きインターホン
- オートロック
- 防犯カメラ
- 防犯ガラス

駐車場あり / LGBTQフレンドリー / インターネット無料 (Wi-Fi対応) / IOT対応 / エレベーター / 宅配BOX / 駐輪場 / 高遮音床システム「SHAI DD55」 / 防犯カメラ / オートロック・自動ドア / 共用玄関ドア / 光ケーブル対応 / 掲示板 / 駐輪場 (屋根付き) / インターロッキング / 植栽 / 階段灯 / 散水栓 / ゴミ集積場 (敷地内) / 駐車場舗装白線引 / 駐車場二重ライン / ZEH (ネット・ゼロ・エネルギー・ハウス) / カラーモニター付ドアホン / 給湯器 (追焚機能付) / 室内物干し / トイレ (暖房洗浄便座) / エアコン / しゃ熱断熱複層ガラス / エコジョーズ / ホテルライク / 太陽光発電 / スマート

物件名 シャーメゾンクレイン 202号室
アクセス 名鉄名古屋本線 岐南駅 距離2km
バス、血液センター前 バス停 徒歩3分
所在地 岐阜県岐阜市茜部本郷 2 丁目
ランドマーク -

間取り 2LDK / 洋室6.8 洋室4.9 LDK14.7 (帖)
専有面積 / 向き 61.7㎡ / 南
築年月 / 構造 2024年2月 / 重量鉄骨・2階-3階建
入居 / 契約期間 即時 / 2年
駐車場 有 (別途お問い合わせ下さい)

入居諸条件備考

保証人不要プラン要加入 / シャーメゾンライフSUPPORT 2.4要加入 / 更新料52,000円 ハウスクリーニング費100,100円 諸費用880円 / 火災保険へのご加入が条件となります。*ご入居中は、借家人賠償責任保険・個人賠償責任保険が付帯された火災保険へのご加入が必要となります。積水ハウス不動産グループでは、万一の事故の際、グループが連携して迅速に対応できる「シャーメゾンライフGUARD」(*)へのご加入を推奨しております。*保険契約の取扱代理店は、積水ハウス不動産中部(株)および積水ハウス不動産パートナーズ(株)となります。/ 積水ハウス不動産パートナーズの保証人不要プラン『らくらくパートナー』に加入が必要です。【新規契約時】事務手数料: 33,000円(税込)、【毎月】保証料: 月額賃料等の2% / 諸費用及び、契約に要する費用は別途打合せ / 更新料: 52,000円

※消費税は10%として計算しています。※掲載されている図面・写真等は、作成方法や撮影方法・時期などにより実際とは異なる場合があります。※家具や車などは、配置のイメージであり、賃貸物件に付属していません(家具家電付き等の表示があるものを除く)。

ポイントがたまる
住んでいるだけでポイントが貯まり、
住替え時に家賃が最大3ヶ月分無料に!

株式会社ニッショー
TEL:058-271-2601
FAX: 058-271-2755

岐阜鶏支店

岐阜県岐阜市東鶏 3 丁目 2 5 - 1
免許番号: 国土交通大臣免許(14)第2018号
所属団体: (公社)岐阜県宅地建物取引業協会 / 東海不動産公正取引協議会

取引形態
仲介