

# Sha Maison

積水ハウス品質のお部屋を シャーメゾン ショップ Shop

名鉄名古屋本線

名鉄岐阜駅 徒歩7分

モバイルで見る



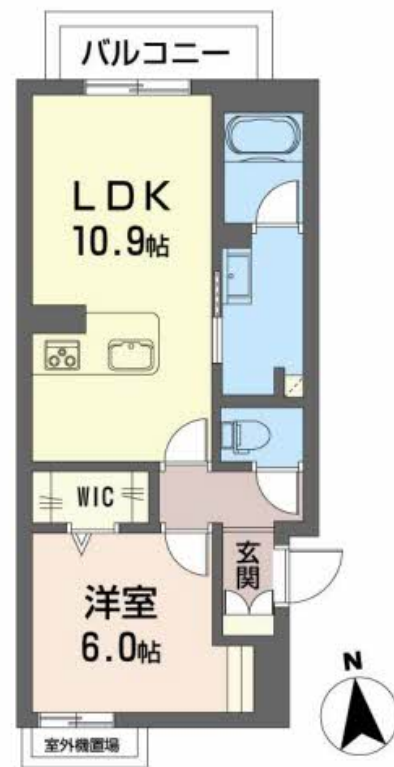
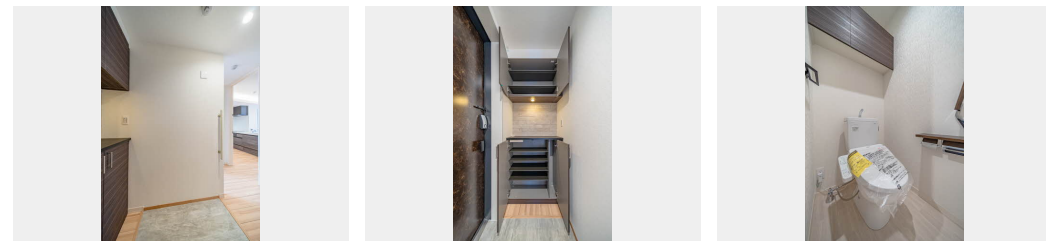
1LDK  
マンション

家賃 91,000 円

共益費等 7,000 円

敷金 0 円

礼金 91,000 円



積水ハウスの賃貸住宅 シャーメゾン

Sha Maison

この物件の  
オススメ  
ポイント

インターネット使用料無料のお部屋です◆高遮音床システム利用のお部屋で静かで快適なお住まいを◆オートロック、防犯カメラ付きでセキュリティ面も安心ですね◆

## この物件についている こだわり設備

- 高遮音床システム
- ZEH
- 宅配BOX
- しゃ熱断熱複層ガラス
- インターネット無料(WiFi付)
- TVモニター付きインターホン
- オートロック
- 防犯カメラ
- エレベーター
- 対面キッチン
- コンロ
- 給湯設備

インターネット無料 (Wi-Fi対応) /エレベーター/オートロック/宅配BOX/駐輪場/高遮音床システム「SHAI DD55」/防犯カメラ/高齢者対応可/ZEH (ネット・ゼロ・エネルギー・ハウス) /モニター付ドアホン/マルチメディア配管有/対面キッチン/グリル付きコンロ/給湯器 (追焚機能付) /給湯器 (ガス) /浴室乾燥機/洗髪洗面化粧台/室内物干し/トイレ (洗浄機能付便座) /エアコン/ガスコンロ1ヶ所 (リビング) /しゃ熱断熱複層ガラス/雨戸 (1階のみ) /照明器具/人感センサーライト

物件名 シャーメゾンクレストィーク 0403号室

間取り 1LDK/洋室6 LDK10.9 (帖)

アクセス 名鉄名古屋本線 名鉄岐阜駅 徒歩7分

専有面積 / 向き 44.34㎡ / 北

所在地 岐阜県岐阜市加納西広江町 1丁目

築年月 / 構造 2023年9月 / 重量鉄骨・4階-4階建

入居 / 契約期間 2024年4月下旬 / 2年

ランドマーク -

駐車場 無

入居諸条件備考

保証人不要プラン要加入/シャーメゾンライフSUPPORT 24要加入/更新料44,000円 鍵交換料19,800円  
ハウスクリーニング費69,300円 諸費用880円/火災保険へのご加入が条件となります。\*ご入居中は、借家人賠償責任保険・個人賠償責任保険が付帯された火災保険へのご加入が必要となります。積水ハウス不動産グループでは、万一の事故の際、グループが連携して迅速に対応できる「シャーメゾンライフGUARD」(\*)へのご加入を推奨しております。\*保険契約の取扱代理店は、積水ハウス不動産中部(株)および積水ハウス不動産パートナーズ(株)となります。/積水ハウス不動産パートナーズの保証人不要プラン『らくらくパートナー』(ご加入が必要です。【新規契約時】事務手数料: 33,000円(税込)、【毎月】保証料: 月額賃料等の2%/諸費用及び、契約に要する費用は別途打合せ/更新料: 44,000円

※消費税は10%として計算しています。※掲載されている図面・写真等は、作成方法や撮影方法・時期などにより実際とは異なる場合があります。※家具や車などは、配置のイメージであり、賃貸物件に付属していません(家具家電付き等の表示があるものを除く)。

ポイントがたまる  
住んでいるだけでポイントが貯まり、  
住替え時に家賃が最大3ヶ月分無料に!

株式会社ミニミニ岐阜 岐阜駅前店

TEL:058-262-3212  
FAX: 058-262-3217

岐阜県岐阜市長住町 2丁目 13番地安田商事ビル1F  
免許番号: 国土交通大臣免許(2)第8667号

取引形態  
仲介