

Sha Maison

積水ハウス品質のお部屋を シャーメゾン ショップ Shop

J R 東海道本線

岐阜駅 バス12分 産業会館前 バス停 徒歩2分

モバイルで見る



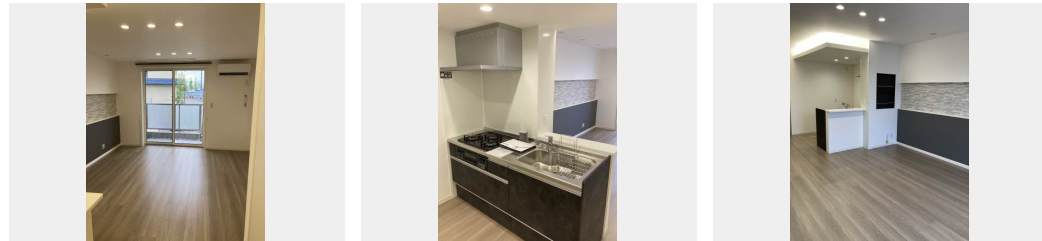
1R
マンション

家賃 **62,000 円**

共益費等 5,000 円

敷金 0 円

礼金 62,000 円



積水ハウスの賃貸住宅 シャーメゾン
Sha Maison

この物件のオススメポイント

積水ハウスの賃貸住宅「シャーメゾン」です！
上階からの音を大幅に抑える高遮音床システム「シャイド」を採用／宅配ボックス付きなので不在時にも荷物を受け取れます／インターネットが無料で・・・

- この物件についている こだわり設備**
- 高遮音床システム
 - 防犯カメラ
 - 追い焚き給湯
 - 宅配BOX
 - TVモニター付きインターホン
 - エアコン
 - インターネット無料(WiFi付)
 - しゃ熱断熱複層ガラス
 - 対面キッチン
 - オートロック
 - 浴室乾燥機
 - 室内物干

駐車場あり／インターネット無料 (Wi-Fi対応)／オートロック／宅配BOX／駐輪場／高遮音床システム「SHAI DD 55」／防犯カメラ／LGBTQフレンドリー／高齢者対応可／モニター付ドアホン／マルチメディア配管有／対面キッチン／グリル付きコンロ／給湯器 (追焚機能付)／浴室乾燥機／洗髪洗面化粧台／室内物干し／トイレ (洗浄機能付便座)／エアコン／Low-E複層ガラス／断熱複層ガラス／雨戸 (1階のみ)／ストッカー／照明器具／人感センサーライト／バス・トイレ (セパレート)

物件名	シャーメゾン六条 0101号室	間取り	ワンルーム／ワンルーム14.9 (帖)
アクセス	J R 東海道本線 岐阜駅 バス12分、産業会館前 バス停 徒歩2分	専有面積 / 向き	40.18㎡ / 東
所在地	岐阜県岐阜市六条北 4 丁目	築年月 / 構造	2022年9月 / 重量鉄骨・1階-3階建
ランドマーク	-	入居 / 契約期間	2026年6月上旬 / 2年
		駐車場	有 (別途お問い合わせ下さい)

入居諸条件備考

保証人不要プラン要加入／シャーメゾンライフSUPPORT24 (月額1,320円税込) にご加入いただきます。／ご入居にかかる諸費用として、鍵交換費用 (初回契約時) 19,800円 (税込) / ハウスクリーニング費 73,700円 (税込) / エアコンクリーニング費用 (退去時) 16,500円 (税込) が必要です。／火災保険へのご加入が条件となります。＊ご入居中は、借家人賠償責任保険・個人賠償責任保険が付帯された火災保険へのご加入が必要となります。積水ハウス不動産グループでは、万一の事故の際、グループが連携して迅速に対応できる「シャーメゾンライフGUARD」(*) へのご加入を推奨しております。＊保険契約の取扱代理店は、積水ハウスシャーメゾンP M中部 (株) および積水ハウスシャーメゾンパートナーズ (株) となります。／積水ハウスシャーメゾンパートナーズの保証人不要プラン『らくらくパートナー』に加入が必要です。[新規契約時] 事務手数料 : 33,000円 (税込)、[毎月] 保証料 : 月額賃料等の2% / 諸費用及びその他契約費用は別途打合せ / 更新料 : 新賃料の1ヶ月分

※消費税は10%として計算しています。※掲載されている図面・写真等は、作成方法や撮影方法・時期などにより実際とは異なる場合があります。※家具や車などは、配置のイメージであり、賃貸物件に付属しておりません (家具家電付き等の表示があるものを除く)。

ポイントがたまる
住んでいるだけでポイントが貯まり、住替え時に家賃が最大3ヶ月分無料に!

株式会社ミニミニ岐阜 茜部店
TEL:058-275-5422
FAX: 058-275-5466
岐阜県岐阜市茜部中島 3 丁目 7 7 - 1
免許番号 : 国土交通大臣免許 (3) 第 8 6 6 7 号

取引形態
仲介

No.4200037