

Sha Maison

積水ハウス品質のお部屋を シャーメゾン ショップ Shop

名鉄名古屋本線

名鉄岐阜駅 徒歩5分

モバイルで見る



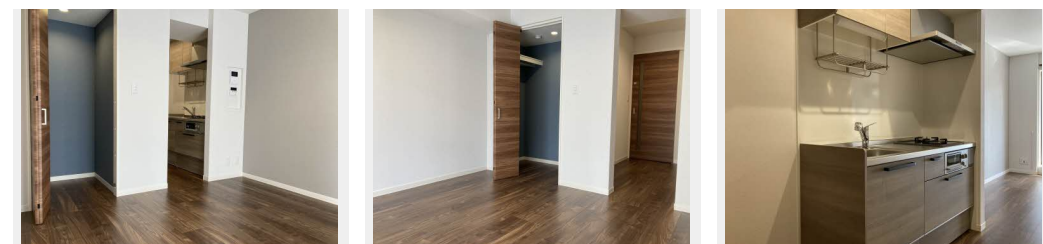
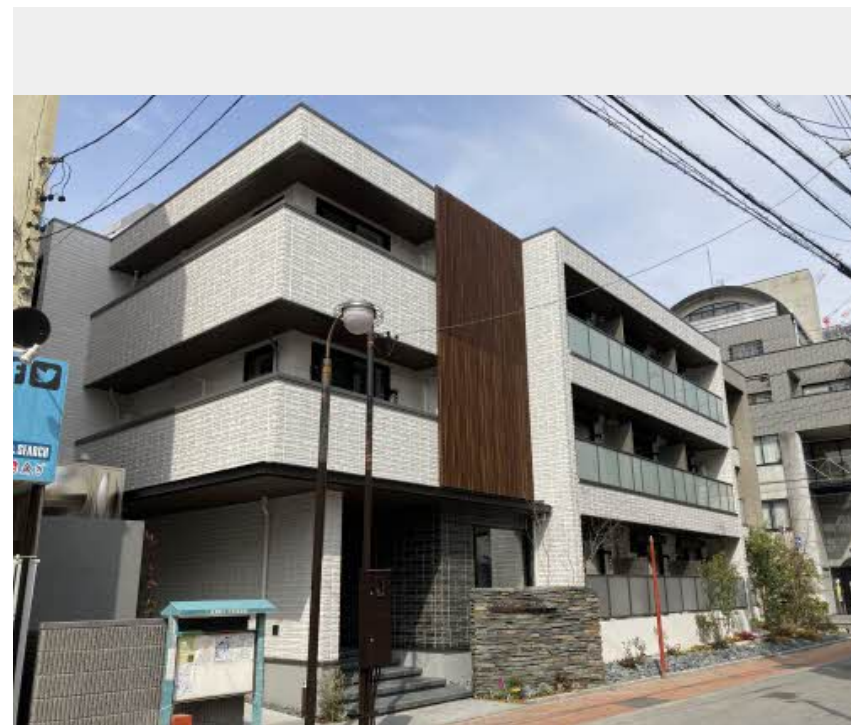
1R
マンション

家賃 73,000 円

共益費等 7,000 円

敷金 0 円

礼金 73,000 円



積水ハウスの賃貸住宅 シャーメゾン

Sha Maison

この物件の
オススメ
ポイント

宅配BOX・防犯カメラ・オートロック・Wi-Fi無料・都市ガス・エレベーター安心の24時間緊急時対応受付。

この物件についている こだわり設備

- 宅配BOX
- オートロック
- 追い焚き給湯
- しゃ熱断熱複層ガラス
- 防犯カメラ
- 浴室乾燥機
- インターネット無料(WiFi付)
- エレベーター
- 洗髪洗面台
- TVモニター付きインターホン
- 給湯設備
- 室内物干

受水槽(共用)/エレベーター/オートロック/宅配BOX/階段灯/ゴミ集積場(敷地内)/駐輪場(屋根付き)/防犯カメラ/造園・植栽/外周フェンス/外灯/インターネット無料(Wi-Fi対応)/LGBTQフレンドリー/高齢者対応可/モニター付ドアホン/電話配管有/給湯器(追焚機能付)/シャワー/浴室乾燥機/洗髪洗面化粧台/室内物干し/複層ガラス/しゃ熱断熱複層ガラス/雨戸/バルコニー/下駄箱

入居諸条件備考

保証人不要プラン要加入/シャーメゾンライフSUPPORT24要加入/更新料38,000円 鍵交換料19,800円
ハウスクリーニング費50,600円 諸費用880円/火災保険へのご加入が条件となります。*ご入居中は、借家人賠償責任保険・個人賠償責任保険が付帯された火災保険へのご加入が必要となります。積水ハウス不動産グループでは、万一の事故の際、グループが連携して迅速に対応できる「シャーメゾンライフGUARD」(*)へのご加入を推奨しております。*保険契約の取扱代理店は、積水ハウス不動産中部(株)および積水ハウス不動産パートナーズ(株)となります。/積水ハウス不動産パートナーズの保証人不要プラン『らくらくパートナー』に加入が必要です。【新規契約時】事務手数料:33,000円(税込)、【毎月】保証料:月額賃料等の2%/諸費用及び、契約に要する費用は別途打合せ/更新料:38,000円

物件名 リオリエント玉宮 0208号室

間取り ワンルーム/ワンルーム10.5(帖)

アクセス 名鉄名古屋本線 名鉄岐阜駅 徒歩5分

専有面積/向き 29.98㎡/東

所在地 岐阜県岐阜市玉宮町1丁目

築年月/構造 2022年3月/重量鉄骨・2階-3階建

入居/契約期間 2024年5月上旬/2年

ランドマーク -

駐車場 無

※消費税は10%として計算しています。※掲載されている図面・写真等は、作成方法や撮影方法・時期などにより実際とは異なる場合があります。※家具や車などは、配置のイメージであり、賃貸物件に付属していません(家具家電付き等の表示があるものを除く)。

ポイントがたまる
住んでいるだけでポイントが貯まり、
住替え時に家賃が最大3ヶ月分無料に!

株式会社ニッショー
TEL:058-266-1321
FAX: 058-262-2225

岐阜支店

岐阜県岐阜市神田町7丁目13番地ミキムラビル1F
免許番号: 国土交通大臣免許(14)第2018号
所属団体: (公社)岐阜県宅建物取引業協会/東海不動産公正取引協議会

取引形態
仲介