

Sha Maison

積水ハウス品質のお部屋を シャーメゾン ショップ Shop

J R 東海道本線

岐阜駅 バス18分 徒歩3分

モバイルで見る



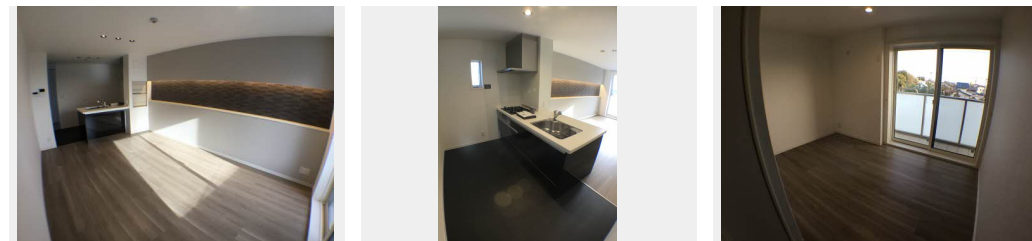
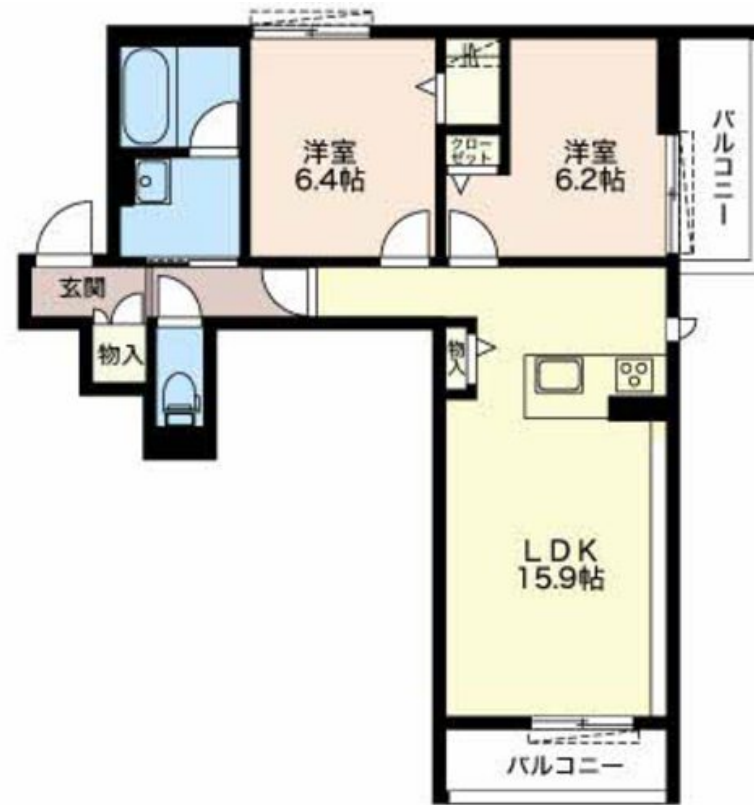
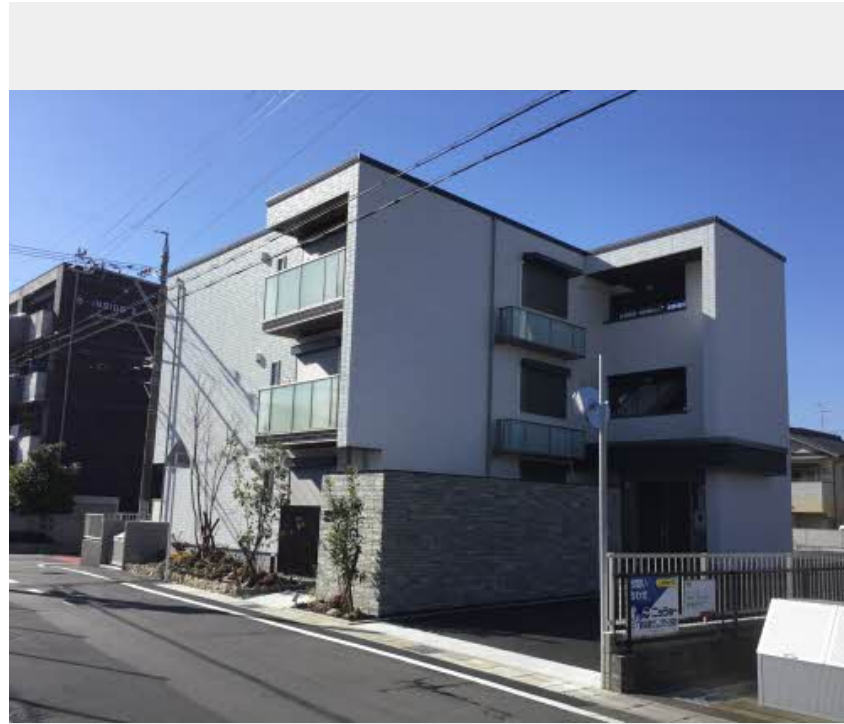
2LDK マンション

家賃 88,000 円

共益費等 5,200 円

敷金 0 円

礼金 132,000 円



積水ハウスの賃貸住宅 シャーメゾン

Sha Maison

この物件の
オススメ
ポイント

オートロック、防犯カメラ付きでセキュリティ面も安心ですね
◆浴室乾燥機能付きで花粉・雨の季節も安心ですね◆高遮音床システムで静かで快適なお住まいを◆

この物件についている こだわり設備

- シャーメゾン ガーデنز
- 高遮音床システム
- 宅配BOX
- インターネット無料(WiFi付)
- TVモニター付きインターホン
- オートロック
- 防犯カメラ
- 防犯ガラス
- 対面キッチン
- コンロ
- 給湯設備
- 追い焚き給湯

駐車場あり/オートロック/宅配BOX/駐輪場/高遮音床システム「SHAIDD55」/防犯カメラ/シャーメゾンガーデنز/インターネット無料(Wi-Fi対応)/LGBTQフレンドリー/高齢者対応可/モニター付ドアホン/マルチメディア配管有/対面キッチン/グリル付きコンロ/給湯器(追焚機能付)/防犯ガラス(合せガラス)/ユニットバス1418/浴室乾燥機(暖房乾燥)/洗髪洗面化粧台/室内物干し/トイレ(洗浄機能付便座)/エアコン/ガスコック1ヶ所(リビング)/断熱複層ガラス/雨戸(1階のみ)/ストッカー/照明器具/人感センサーライト

物件名	リオリエント茜 0301号室	間取り	2LDK/洋室6.4 洋室6.2 LDK15.9(帖)
アクセス	J R 東海道本線 岐阜駅 バス18分、野瀬 バス停 徒歩3分	専有面積 / 向き	65.13㎡ / 南
所在地	岐阜県岐阜市茜町	築年月 / 構造	2021年1月 / 重量鉄骨・3階-3階建
ランドマーク	-	入居 / 契約期間	2024年5月上旬 / 2年
		駐車場	有(別途お問い合わせ下さい)

入居諸条件備考

保証人不要プラン要加入/シャーメゾンライフSUPPORT24要加入/更新料46,000円 鍵交換料19,800円
ハウスクリーニング費105,600円 諸費用880円/火災保険へのご加入が条件となります。*ご入居中は、借家人賠償責任保険・個人賠償責任保険が付帯された火災保険へのご加入が必要となります。積水ハウス不動産グループでは、万一の事故の際、グループが連携して迅速に対応できる「シャーメゾンライフGUARD」(*)へのご加入を推奨しております。*保険契約の取扱代理店は、積水ハウス不動産中部(株)および積水ハウス不動産パートナーズ(株)となります。/積水ハウス不動産パートナーズの保証人不要プラン『らくらくパートナー』に加入が必要です。【新規契約時】事務手数料: 33,000円(税込)、【毎月】保証料: 月額賃料等の2%/諸費用及び、契約に要する費用は別途打合せ/更新料: 46,000円

※消費税は10%として計算しています。※掲載されている図面・写真等は、作成方法や撮影方法・時期などにより実際とは異なる場合があります。※家具や車などは、配置のイメージであり、賃貸物件に付属していません(家具家電付き等の表示があるものを除く)。

ポイントがたまる
住んでいるだけでポイントが貯まり、
住替え時に家賃が最大3ヶ月分無料に!

株式会社ミニミニ岐阜 茜部店

TEL:058-275-5422
FAX: 058-275-5466

岐阜県岐阜市茜部中島3丁目77-1
免許番号: 国土交通大臣免許(2)第8667号

取引形態
仲介