

# Sha Maison

積水ハウス品質のお部屋を シャーメゾン ショップ Shop

J R 東海道本線

岐阜駅 徒歩7分

1LDK  
アパート

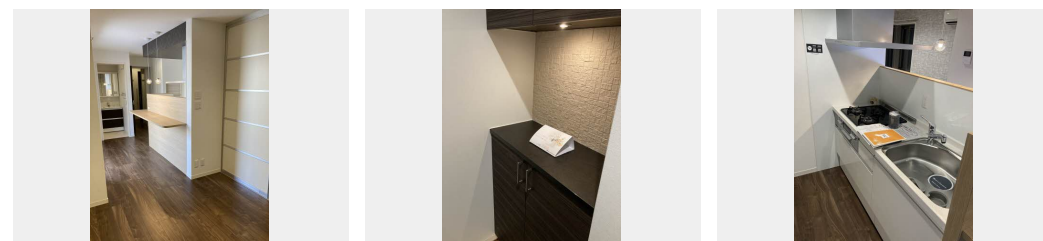
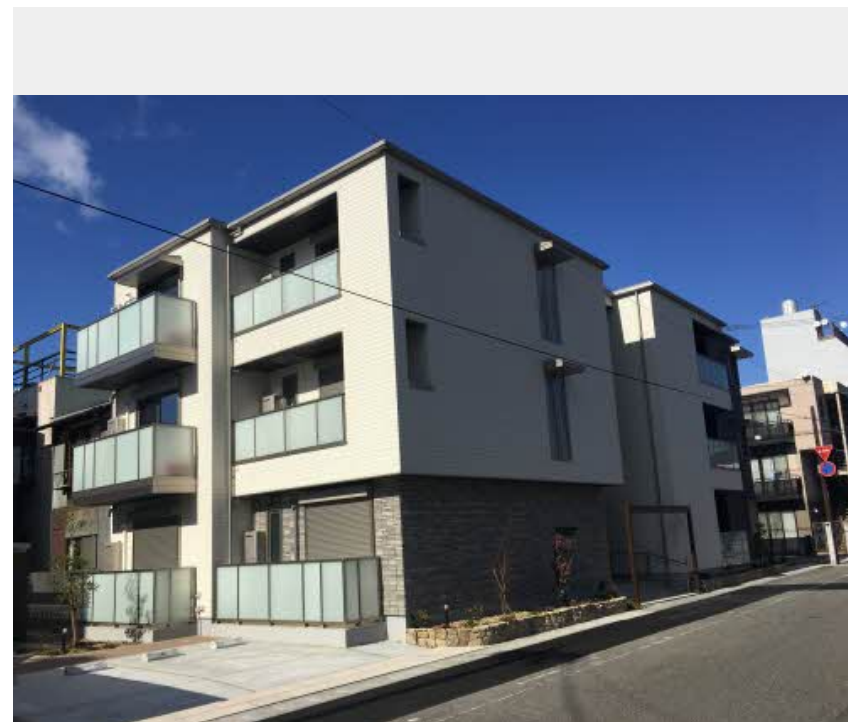
家賃 72,000 円

共益費等 6,000 円

敷金 0 円

礼金 72,000 円

モバイルで見る



積水ハウスの賃貸住宅 シャーメゾン

Sha Maison

この物件の  
オススメ  
ポイント

安心の24時間緊急時対応受付。

## この物件についている こだわり設備

- シャーメゾン ガーデنز
- 高遮音床 システム
- 宅配BOX
- しゃ熱断熱 複層ガラス
- インターネット 無料(WiFi付)
- TVモニター付き インターホン
- オートロック
- 防犯カメラ
- 防犯ガラス
- 対面 キッチン
- コンロ
- 給湯設備

オートロック/宅配BOX/駐輪場/高遮音床システム「SHAI DD55」/防犯カメラ/シャーメゾンガーデنز/インターネット無料(Wi-Fi対応)/LGBTQフレンドリー/高齢者対応可/モニター付ドアホン/マルチメディア配管有/コミュニケーションキッチン/対面キッチン/グリル付きコンロ/給湯器(追焚機能付)/給湯器(ガス)/浴室乾燥機/洗髪洗面化粧台/室内物干し/トイレ(洗浄機能付便座)/エアコン/ガスコック1ヶ所(リビング)/しゃ熱断熱複層ガラス/防犯ガラス(合せガラス)/雨戸(1階のみ)/専用庭/ストッカー/照明器具/人感センサーライト

物件名 リオリエント コンフォーザ 0101号室

アクセス J R 東海道本線 岐阜駅 徒歩7分

所在地 岐阜県岐阜市加納本町4丁目

ランドマーク -

間取り 1LDK/洋室2.7 L5 DK6.8(帖)

専有面積/向き 38.27㎡/南

築年月/構造 2019年1月/重量鉄骨・1階-3階建

入居/契約期間 2024年6月上旬/2年

駐車場 有(別途お問い合わせ下さい)

入居諸条件備考

保証人不要プラン要加入/シャーメゾンライフSUPPORT24(月額880円税込)にご加入いただきます。/ご入居にかかる諸費用として、鍵交換費用(初回契約時)19,800円(税込)/ハウスクリーニング費64,900円(税込)が必要です。/火災保険へのご加入が条件となります。\*ご入居中は、借家人賠償責任保険・個人賠償責任保険が付帯された火災保険へのご加入が必要となります。積水ハウス不動産グループでは、万一の事故の際、グループが連携して迅速に対応できる「シャーメゾンライフGUARD」(\*)へのご加入を推奨しております。\*保険契約の取扱代理店は、積水ハウス不動産中部(株)および積水ハウス不動産パートナーズ(株)となります。/積水ハウス不動産パートナーズの保証人不要プラン『らくらくパートナー』にご加入が必要です。【新規契約時】事務手数料:33,000円(税込)、【毎月】保証料:月額賃料等の2%/諸費用及び、契約に要する費用は別途打合せ/更新料:38,000円

※消費税は10%として計算しています。※掲載されている図面・写真等は、作成方法や撮影方法・時期などにより実際とは異なる場合があります。※家具や車などは、配置のイメージであり、賃貸物件に付属していません(家具家電付き等の表示があるものを除く)。

ポイントがたまる  
住んでいるだけでポイントが貯まり、  
住替え時に家賃が最大3ヶ月分無料に!

株式会社ニッショー  
TEL:058-266-1321  
FAX: 058-262-2225

岐阜支店

岐阜県岐阜市神田町7丁目13番地ミキムラビル1F  
免許番号:国土交通大臣免許(14)第2018号  
所属団体:(公社)岐阜県宅地建物取引業協会/東海不動産公正取引協議会

取引形態  
仲介