

Sha Maison

積水ハウス品質のお部屋を シャーメゾン ショップ Shop

J R 東海道本線

岐阜駅 徒歩9分

モバイルで見る



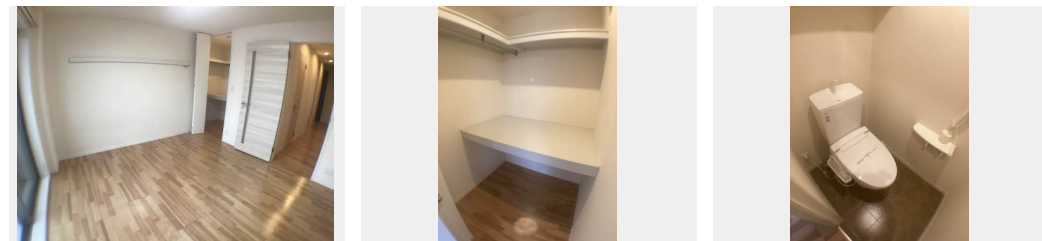
1K
マンション

家賃 62,000 円

共益費等 5,000 円

敷金 0 円

礼金 62,000 円



積水ハウスの賃貸住宅 シャーメゾン

Sha Maison

この物件の
オススメ
ポイント

うれしい宅配ボックス付き◆オートロック、防犯カメラ付きでセキュリティ面も安心ですね◆高遮音床システムで静かで快適なお住まいを◆

この物件についている こだわり設備

- 高遮音床システム
- 宅配BOX
- インターネット無料(WiFi付)
- TVモニター付きインターホン
- オートロック
- 防犯カメラ
- 対面キッチン
- 対面キッチン
- 給湯設備
- 追い焚き給湯
- 浴室乾燥機
- 洗濯洗面台

駐車場あり/オートロック/駐輪場/高遮音床システム「SHAIDD55」/防犯カメラ/LGBTQフレンドリー/宅配BOX/高齢者対応可/インターネット無料(Wi-Fi対応)/モニター付ドアホン/マルチメディア配管有/対面キッチン/グリル付きコンロ/給湯器(追焚機能付)/浴室乾燥機/洗髪洗面化粧台/室内物干し/トイレ(洗浄機能付便座)/エアコン/ガスコンク1ヶ所(リビング)/断熱複層ガラス/雨戸(1階のみ)/ストッカー/照明器具/人感センサーライト/トイレ(暖房洗浄便座)

入居諸条件備考

保証人不要プラン要加入/シャーメゾンライフSUPPORT24要加入/更新料33,000円 鍵交換料19,800円
ハウスクリーニング費53,900円 諸費用880円/火災保険へのご加入が条件となります。*ご入居中は、借家人賠償責任保険・個人賠償責任保険が付帯された火災保険へのご加入が必要となります。積水ハウス不動産グループでは、万一の事故の際、グループが連携して迅速に対応できる「シャーメゾンライフGUARD」(*)へのご加入を推奨しております。*保険契約の取扱代理店は、積水ハウス不動産中部(株)および積水ハウス不動産パートナーズ(株)となります。/積水ハウス不動産パートナーズの保証人不要プラン『らくらくパートナー』に加入が必要です。[新規契約時]事務手数料:33,000円(税込)、[毎月]保証料:月額賃料等の2%/諸費用及び、契約に要する費用は別途打合せ/更新料:33,000円

物件名 s o l e a d o 0305号室
アクセス J R 東海道本線 岐阜駅 徒歩9分
所在地 岐阜県岐阜市加納神明町 1 丁目
ランドマーク -

間取り 1K/洋室7.5 K3.9 (帖)
専有面積 / 向き 31.05㎡/南
築年月 / 構造 2017年9月/重量鉄骨・3階-3階建
入居 / 契約期間 即時/2年
駐車場 有(別途お問い合わせ下さい)

※消費税は10%として計算しています。※掲載されている図面・写真等は、作成方法や撮影方法・時期などにより実際とは異なる場合があります。※家具や車などは、配置のイメージであり、賃貸物件に付属していません(家具家電付き等の表示があるものを除く)。

ポイントがたまる
住んでいるだけでポイントが貯まり、
住替え時に家賃が最大3ヶ月分無料に!

株式会社ミニミニ岐阜 岐阜駅前店

TEL:058-262-3212
FAX: 058-262-3217

岐阜県岐阜市長住町 2 丁目 1 3 番地安田商事ビル 1 F
免許番号: 国土交通大臣免許(2)第8667号

取引形態
仲介