



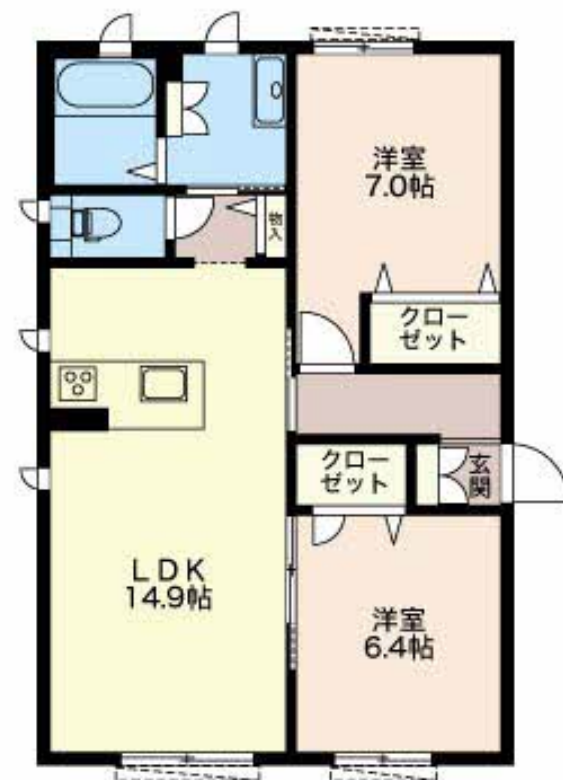
**2LDK**  
アパート

家賃 **87,000 円**

共益費等 **3,900 円**

敷金 **0 円**

契約一時金 **87,000 円**



**この物件の  
オススメ  
ポイント**

積水ハウスの賃貸住宅「シャーメゾン」です！  
エントランスに「オートロック」を採用／防犯カメラが設置されている物件です／室内のモニターから、訪問者の顔を確認できるインターホンです／プ・・・

**この物件についている こだわり設備**

- オートロック
- 防犯カメラ
- TVモニター付きインターホン
- 専用庭
- しゃ熱断熱複層ガラス
- 床暖房
- 追い焚き給湯
- 室内物干
- 給湯設備
- 温水洗浄便座

駐車場あり／オートロック／階段灯／駐輪場（屋根付き）／外周フェンス／造園・植栽／外灯／駐車場舗装白線引／散水栓／防犯カメラ／ゴミ集積場（敷地内）／LGBTQフレンドリー／高齢者対応可／玄関鍵（ディンプルキー）／モニター付ドアホン／給湯器（追焚機能付）／シャワー／室内物干し／トイレ（暖房機能付便座）／トイレ（洗浄機能付便座）／Low-E複層ガラス／バルコニー／専用庭／ストッカー／下駄箱／照明器具／床暖房／ユニットバス1418／火災警報器（煙感知式）／バス・トイレ（セパレート）／都市ガス

積水ハウスの賃貸住宅 シャーメゾン  
**Sha Maison**

物件名	プレザン岐阜清本町 A102号室	間取り	2LDK/-
アクセス	J R 東海道本線 西岐阜駅 徒歩19分	専有面積 / 向き	65.9㎡ / 南
所在地	岐阜県岐阜市清本町 1 0 丁目	築年月 / 構造	2012年6月 / 軽量鉄骨・1階-2階建
ランドマーク	●オーキッドパーク / 距離640m	入居 / 契約期間	2026年8月上旬 / 2年
		駐車場	有（別途お問い合わせ下さい）

入居諸条件備考

保証人不要プラン要加入／シャーメゾンライフSUPPORT24（月額1,320円税込）にご加入いただきます。／ご入居にかかる諸費用として、鍵交換費用（初回契約時）19,800円（税込）／諸費用550円／エアコンクリーニング費用（退去時）16,500円（税込）が必要となります。／火災保険へのご加入が条件となります。＊ご入居中は、借家人賠償責任保険・個人賠償責任保険が付帯された火災保険へのご加入が必要となります。積水ハウス不動産グループでは、万一の事故の際、グループが連携して迅速に対応できる「シャーメゾンライフGUARD」(\*)へのご加入を推奨しております。＊保険契約の取扱代理店は、積水ハウスシャーメゾンPM中部（株）および積水ハウスシャーメゾンパートナーズ（株）となります。／積水ハウスシャーメゾンパートナーズの保証人不要プラン『らくらくパートナー』に加入が必要です。【新規契約時】事務手数料：33,000円（税込）、【毎月】保証料：月額賃料等の2％／諸費用及びその他契約費用は別途打合せ／更新料：新賃料の1ヶ月分

※消費税は10%として計算しています。※掲載されている図面・写真等は、作成方法や撮影方法・時期などにより実際とは異なる場合があります。＊家具や車などは、配置のイメージであり、賃貸物件に付属しておりません（家具家電付き等の表示があるものを除く）。

No.3200125

**ポイントがたまる**  
住んでいるだけでポイントが貯まり、住替え時に家賃が最大3ヶ月分無料に！

株式会社ニッショー  
TEL:058-266-1321  
FAX: 058-262-2225

**岐阜支店**  
岐阜県岐阜市神田町7丁目13番地ミキムラビル1F  
免許番号：国土交通大臣免許（14）第2018号  
所属団体：（公社）岐阜県宅地建物取引業協会／東海不動産公正取引協議会

取引形態  
仲介