

Sha Maison

積水ハウス品質のお部屋を シャーメゾン ショップ Shop

J R 東海道本線

西岐阜駅 徒歩7分

モバイルで見る



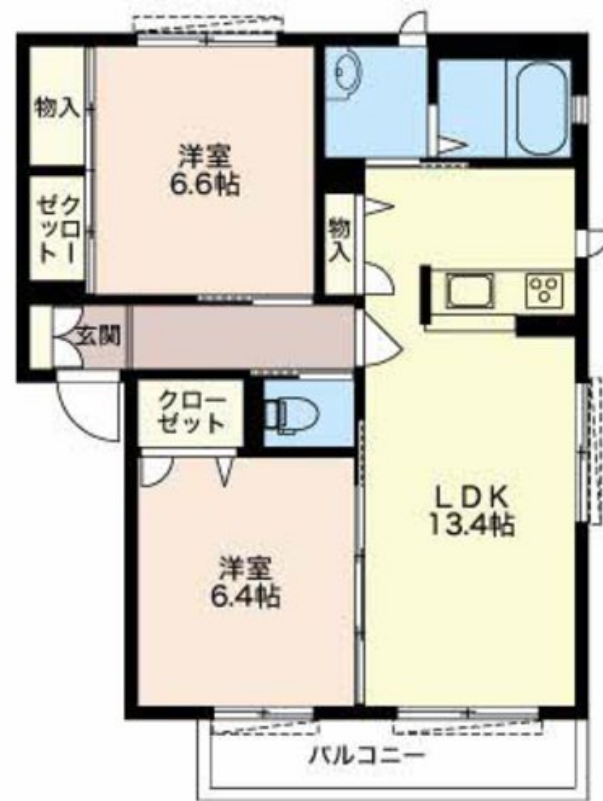
2LDK
アパート

家賃 80,000 円

共益費等 5,200 円

敷金 0 円

礼金 120,000 円



積水ハウスの賃貸住宅 シャーメゾン

Sha Maison

この物件の
オススメ
ポイント

インターネット使用料無料のお部屋です◆オール電化のお部屋です◆オートロック、防犯カメラ付きでセキュリティ面も安心ですね◆

この物件についている こだわり設備

- 高遮音床システム
- オートロック
- 追い焚き給湯
- しゃ熱断熱複層ガラス
- 防犯カメラ
- 洗髪洗面台
- インターネット無料(WiFi付)
- オール電化
- 室内物干
- TVモニター付きインターホン
- 給湯設備
- 温水洗浄便座

駐車場あり/オートロック/階段灯/造園・植栽/外周フェンス/外灯/駐車場舗装白線引/防犯カメラ/高遮音床システム「SHAI DD55」/LGBTQフレンドリー/高齢者対応可/インターネット無料(Wi-Fi対応)/玄関鍵(ディンプルキー)/モニター付ドアホン/電話配管有/給湯器(追焚機能付)/シャワー/洗髪洗面化粧台/室内物干し/トイレ(暖房機能付便座)/トイレ(洗浄機能付便座)/しゃ熱断熱複層ガラス/バルコニー/下駄箱/照明器具/火災警報器(煙感知式)/火災警報器(熱感知式)/オール電化

入居諸条件備考

保証人不要プラン要加入/シャーメゾンライフSUPPORT24要加入/更新料42,000円 鍵交換料19,800円
ハウスクリーニング費100,100円 諸費用1,667円/火災保険へのご加入が条件となります。*ご入居中は、借家人賠償責任保険・個人賠償責任保険が付帯された火災保険へのご加入が必要となります。積水ハウス不動産グループでは、万一の事故の際、グループが連携して迅速に対応できる「シャーメゾンライフGUARD」(*)へのご加入を推奨しております。*保険契約の取扱代理店は、積水ハウス不動産中部(株)および積水ハウス不動産パートナーズ(株)となります。/積水ハウス不動産パートナーズの保証人不要プラン『らくらくパートナー』に加入が必要です。[新規契約時]事務手数料:33,000円(税込)、[毎月]保証料:月額賃料等の2%/諸費用及び、契約に要する費用は別途打合せ/更新料:42,000円

物件名 サンライフFURUTA・SE 5 0201号室

間取り 2LDK/-

アクセス J R 東海道本線 西岐阜駅 徒歩7分

専有面積 / 向き 61.6㎡ / 南

所在地 岐阜県岐阜市鏡島南2丁目

築年月 / 構造 2012年1月 / 軽量鉄骨・2階-3階建

入居 / 契約期間 2024年6月上旬 / 2年

ランドマーク -

駐車場 有(別途お問い合わせ下さい)

※消費税は10%として計算しています。※掲載されている図面・写真等は、作成方法や撮影方法・時期などにより実際とは異なる場合があります。※家具や車などは、配置のイメージであり、賃貸物件に付属していません(家具家電付き等の表示があるものを除く)。

ポイントがたまる
住んでいるだけでポイントが貯まり、
住替え時に家賃が最大3ヶ月分無料に!

株式会社ニッショー
TEL:058-266-1321
FAX: 058-262-2225

岐阜支店

岐阜県岐阜市神田町7丁目13番地ミキムラビル1F
免許番号: 国土交通大臣免許(14)第2018号
所属団体: (公社)岐阜県宅地建物取引業協会/東海不動産公正取引協議会

取引形態
仲介