

# Sha Maison

積水ハウス品質のお部屋を シャーメゾン ショップ Shop

名鉄各務原線

田神駅 徒歩1分

モバイルで見る



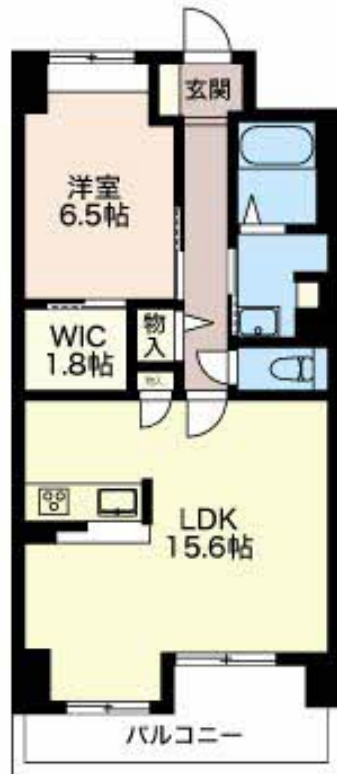
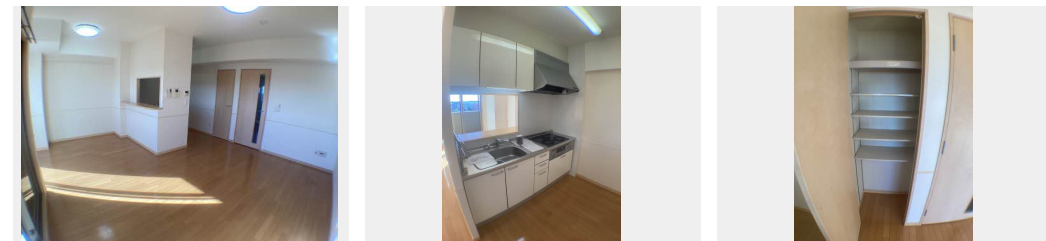
1LDK  
マンション

家賃 82,000 円

共益費等 7,000 円

敷金 0 円

契約一時金 82,000 円



積水ハウスの賃貸住宅 シャーメゾン

Sha Maison

この物件の  
オススメ  
ポイント

積水ハウスの賃貸住宅「シャーメゾン」です！  
ペットとの暮らしご相談可能です／インターネットが無料で入居後すぐに使えます／エントランスに「オートロック」を採用／防犯カメラが設置されて・・・

## この物件についている こだわり設備

- ペット相談可
- インターネット 無料(WiFi付)
- オートロック
- 防犯カメラ
- TVモニター付き インターホン
- WIC・納戸
- 浴室乾燥機
- 追い焚き給湯
- エアコン
- 対面キッチン
- 給湯設備
- 洗髪洗面台

駐車場あり／オートロック／ゴミ集積場(敷地内)／駐輪場(屋根付き)／階段灯／防犯カメラ／ペット相談可(室内小型犬)／地デジ対応(CATV対応)／インターネット無料(Wi-Fi対応)／LGBTQフレンドリー／高齢者対応可／エアコン(1台設置)／カラーモニター付ドアホン／システムキッチン／給湯器(追焚機能付)／浴室乾燥機／複層ガラス／照明器具／トイレ(暖房洗浄便座)／自動火災警報器／洗髪洗面化粧台／対面キッチン／ウォークインクローゼット／バス・トイレ(セパレート)／都市ガス

物件名 シャンテ岐阜 0702号室  
アクセス 名鉄各務原線 田神駅 徒歩1分  
所在地 岐阜県岐阜市入舟町 1 丁目  
ランドマーク -

間取り 1LDK／洋室6.5 LDK15.6 WIC1.8(帖)  
専有面積 / 向き 55.0㎡ / 南  
築年月 / 構造 2011年1月 / 鉄筋コンクリート・7階-10階建  
入居 / 契約期間 2026年8月上旬 / 2年  
駐車場 有(別途お問い合わせ下さい)

入居諸条件備考

内覧・契約については、貸主の指定する仲介業者を介して行いますので、所定の仲介手数料が必要となります。  
／保証人不要プラン要加入／シャーメゾンライフSUPPORT 24 (月額1,320円税込)にご加入いただきます。  
／ご入居にかかる諸費用として、鍵交換費用(初回契約時)19,800円(税込)／ハウスクリーニング費79,200円(税込)／諸費用787円／エアコンクリーニング費用(退去時)16,500円(税込)が必要となります。  
／火災保険への加入が条件となります。  
※ご入居中は、借家人賠償責任保険・個人賠償責任保険が付帯された火災保険への加入が必要となります。  
積水ハウス不動産グループでは、万一の事故の際、グループが連携して迅速に対応できる「シャーメゾンライフGUARD」(\*)への加入を推奨しております。  
\*保険契約の取扱代理店は、積水ハウスシャーメゾンPM中部(株)および積水ハウスシャーメゾンパートナーズ(株)となります。  
積水ハウスシャーメゾンパートナーズの保証人不要プラン『らくらくパートナー』に加入が必要です。  
【新規契約時】事務手数料: 33,000円(税込)、【毎月】保証料: 月額賃料等の2% / 諸費用及びその他契約費用は別途合算 / 更新料: 新賃料の1ヶ月分

No.2988316

※消費税は10%として計算しています。※掲載されている図面・写真等は、作成方法や撮影方法・時期などにより実際とは異なる場合があります。※家具や車などは、配置のイメージであり、賃貸物件に付属しておりません(家具家電付き等の表示があるものを除く)。

ポイントがたまる  
住んでいるだけでポイントが貯まり、  
住替え時に家賃が最大3ヶ月分無料に!

積水ハウスシャーメゾンPM中部株式会社 岐阜賃貸営業所

TEL:0570-090-213  
FAX: 058-265-6800

岐阜県岐阜市金町6丁目6番ニッセイ岐阜ビル3階  
免許番号: 国土交通大臣免許(11)第2961号  
所属団体: 東海不動産公正取引協議会 / (公財)日本賃貸住宅管理協会

取引形態  
貸主